

ISTITUTO COMPRENSIVO STATALE di BALANGERO



BALANGERO (TO) Piazza X Martiri, 3 - ☎ 10070 - ☎ 0123/346093 -347717
 e-mail toic829003@istruzione.it PEC: toic829003@pec.istruzione.it - sito: www.icbalangero.edu.it
 con sezioni associate di



BALANGERO: infanzia, primaria, secondaria di primo grado
 CAFASSE: infanzia, primaria, secondaria di primo grado MONASTEROLO: infanzia
 MATHI: infanzia, primaria e secondaria di primo grado GROSSO: primaria
 C.F.: 92028650015 - Codice iPA: istsc_toic829003 - Codice Univoco per la F.E.: UFVR0G

Allegato A - INCARICATI SERVIZIO DI PREVENZIONE E PROTEZIONE

| PLESSO | REFERENTE DI PLESSO PER LA SICUREZZA A.S. 2025-2026 | INCARICATI GESTIONE DELLE EMERGENZE A.S. 2025-2026 | |
|----------------------------------|---|--|---|
| | | PREVENZIONE INCENDI - EVACUAZIONE | PRIMO SOCCORSO |
| Infanzia Balangero | D'ALESSIO Antonietta | D'Alessio Antonietta Longobardi Marianna | Bocchino Lidia D'Alessio Antonella Fassone Elisa Longobardi Marianna Valenti Angela |
| Infanzia Cafasse | DALL'AVA Enrica | Dall'Ava Enrica Irene Ornella Poma Silvia | Allaio Annalisa Dall'Ava Enrica Irene Ornella Poma Silvia |
| Infanzia Mathi | BOSIO Valeria | Andreis Erika Galuppo Anna | Andreis Erika Bosio Valeria Dolce Franca Galuppo Anna Zeoli Claudia |
| Infanzia Monasterolo | FORNONI Caterina | Brunet Bel Barbara Fornoni Caterina | Bairo Claudia Brunet Bel Barbara Fornoni Caterina Kopani Edlira |
| Primaria Balangero Segreteria | GIACCHERO Alessandra FAROANE Chiara | D'Amati Carmen Foieri Marilena Licari Rosalinda? Nirta Teresa | Airola Silvana Bonavero Laura Giacchero Alessandra Licari Rosalinda Nirta Teresa Savant Aira Elena Tomaino Simona |
| Primaria Cafasse | FERRARA Giuseppina RAFFAELE Gilda | Bertolo Tiziana Pasquali Rossana | Bergagna Roberta Bertolo Tiziana Castagnero Angelica Davi Patrizia Ferrara Giuseppina Raffaele Gilda |
| Primaria Grosso | ASTORINO Angela SACCO Elena | Abate Luana Rotunno Maria Grazia Stramandinoli Mariarosa | Abate Luana Cargnino Marilena Conterno Elisa De Pietro Annalisa Fornelli Nadia Sacco Elena Stramandinoli Maria Rosa |
| Primaria Mathi | ROCCHIETTI Giuliana | Benzo Celestino Bertolotti Elena | Bellezza Capella Silvana Caputo Lorena |

| | | | |
|---|--|--|---|
| | | Rocchetti Giuliana | Ciura Francesca Cortese Maria Rosaria Perello Claudia |
| Secondaria Balangero | NOVERI Silvia CAMMARATA Paola | Meinardi Laura Noveri Silvia Rusalen Dina | Di Stilo Serenella Noveri Silvia Rusalen Dina Secco Simona |
| Secondaria Cafasse | MELONI Mariagrazia | Bellezza Vincenzo Francesia Andreina Massara Eugenia Meloni Mariagrazia | Allaio Annalisa Bellezza Vincenzo Francesia Andreina Massara Eugenia Pellizzari Chiara Scozzafava Tommaso |
| Secondaria Mathi | CACCIOTTO Marzia PAUTRE' Simona | Accurso Fedele Bellezza Vincenzo Giustino Pina | Aguiari Anna Bellezza Vincenzo Fontanella Paola Giustino Pina Maiura Lorena Pautrè Simona Pellizzari Chiara |
| Rappresentante dei Lavoratori per la Sicurezza | FORNELLI Nadia | | |
| Medico Competente | Dott. MOJA Francesco | | |
| Responsabile SPP | Ing. BAVUSO Samuele | | |

ISTITUTO COMPRENSIVO STATALE di BALANGERO



BALANGERO (TO) Piazza X Martiri, 3 - ☒ 10070 - ☎ 0123/346093 -347717
e-mail toic829003@istruzione.it PEC: toic829003@pec.istruzione.it - sito: www.icbalangero.edu.it
con sezioni associate di



BALANGERO: infanzia, primaria, secondaria di primo grado
CAFASSE: infanzia, primaria, secondaria di primo grado **MONASTEROLO:** infanzia
MATHI: infanzia, primaria e secondaria di primo grado **GROSSO:** primaria
C.F.: 92028650015 - Codice iPA: istsc_toic829003 - Codice Univoco per la F.E.: UFVR0G

Allegato B - ELENCO CHIAMATE DI SOCCORSO

Il personale incaricato è responsabile dell'effettuazione delle chiamate di soccorso:

- Segreteria IC Balangero ☐ 0123346093

- Numero unico per le emergenze 112
 - ☐ Forze dell'ordine
 - ☐ Pronto Soccorso
 - ☐ Vigili del Fuoco

- Municipio di ☐ 0123345611

ISTITUTO COMPRENSIVO STATALE di BALANGERO



BALANGERO (TO) Piazza X Martiri, 3 - ☒ 10070 - ☎ 0123/346093 -347717
e-mail toic829003@istruzione.it PEC: toic829003@pec.istruzione.it - sito: www.icbalangero.edu.it
 con sezioni associate di



BALANGERO: infanzia, primaria, secondaria di primo grado
CAFASSE: infanzia, primaria, secondaria di primo grado **MONASTEROLO:** infanzia
MATHI: infanzia, primaria e secondaria di primo grado **GROSSO:** primaria
C.F.: 92028650015 - **Codice iPA:** istsc_toic829003 - **Codice Univoco per la F.E.:** UFVR0G

Allegato C - POPOLAZIONE PRESENTE

| |
|--|
| SPECCHIO NUMERICO DELLA POPOLAZIONE SCOLASTICA a.s. 2025-2026 |
|--|

Scuola

| Numero massimo della popolazione scolastica ipotizzabile | | | | |
|--|---------|---------|-----------|---------|
| Mattino | Docenti | Allievi | Operatori | Totale |
| Primo Piano fuori terra | Max 9 | Max 58 | Max 3 | Max 70 |
| Secondo Piano fuori terra | Max 7 | Max 36 | Max 3 | Max 46 |
| Terzo Piano fuori terra | Max | Max | Max | Max |
| Aule/Locali speciali (mensa) | Max 5 | Max 94 | Max 2 | Max 101 |
| Seminterrato | Max | Max | Max | Max |
| Pomeriggio | Docenti | Allievi | Operatori | Totale |
| Primo Piano fuori terra | Max 9 | Max 58 | Max 3 | Max 70 |
| Secondo Piano fuori terra | Max 7 | Max 36 | Max 3 | Max 46 |
| Terzo Piano fuori terra | Max | Max | Max 12 | Max 12 |
| Aule/Locali speciali (dormitori, ecc.) | Max | Max | Max | Max |
| Seminterrato | Max | Max | Max | Max |

ISTITUTO COMPRENSIVO STATALE di BALANGERO



BALANGERO (TO) Piazza X Martiri, 3 - ☒ 10070 - ☎ 0123/346093 -347717
e-mail toic829003@istruzione.it PEC: toic829003@pec.istruzione.it - sito: www.icbalangero.edu.it
 con sezioni associate di



BALANGERO: infanzia, primaria, secondaria di primo grado
CAFASSE: infanzia, primaria, secondaria di primo grado **MONASTEROLO:** infanzia
MATHI: infanzia, primaria e secondaria di primo grado **GROSSO:** primaria
C.F.: 92028650015 - **Codice iPA:** istsc_toic829003 - **Codice Univoco per la F.E.:** UFVR0G

Allegato D – ASSEGNAZIONE INCARICHI a.s. 2025-2026

| INCARICO | NOMINATIVO | NOTE |
|--|---|--|
| 1. Emanazione ordine di evacuazione | Vincenza Katia Miglionico Tomaino Simona Airola Silvana Giacchero Alessandra Faraone Chiara | Dirigente Scolastico, Responsabile di Plesso o Referente per la Sicurezza |
| 2. Diffusione ordine di evacuazione: - Primo Piano f.t. - Secondo Piano f.t. - Terzo Piano f. t. - Seminterrato | ATA: Mignini Rosangela Savant Aira Elena Forlano Patrizi | Collaboratori scolastici in servizio |
| 3. Controllo operazioni di evacuazione: - Primo Piano f.t. - Secondo Piano f.t. - Terzo Piano f. t. - Seminterrato | Tutti i docenti delle singole classi ed i collaboratori scolastici in servizio | |
| 4. Chiamate di soccorso | ATA: Mignini Rosangela Savant Aira Elena Forlano Patrizi | Collaboratori scolastici in servizio |
| 5. Interruzione erogazione - gas - energia elettrica - acqua | ATA: Mignini Rosangela Savant Aira Elena Forlano Patrizi | Collaboratori scolastici in servizio |
| 6. Attivazione estintori e idranti - Primo Piano f.t. - Secondo Piano f.t. - Terzo Piano f. t. - Seminterrato | | Addetti alla gestione delle emergenze |
| 7. Addetti Primo Soccorso | | Addetti alla gestione delle emergenze |
| 8. Controllo apertura porte, cancelli | ATA: Mignini Rosangela Savant Aira Elena Forlano Patrizi | Collaboratori scolastici in servizio |
| 9. Assistenza personale Docente e/o ATA con esigenze speciali | DOCENTI DI CLASSE – COLLEGHI PERSONALE ATA | Individuazione a cura del Referente di Plesso per la Sicurezza |
| 10. Assistenza utenti esterni con esigenze speciali | COLLABORATORI SCOLASTICI IN SERVIZIO | Individuazione a cura del Referente di Plesso per la Sicurezza |

NOTA: Per ogni incarico va designato un titolare ed almeno un sostituto.

ISTITUTO COMPRENSIVO STATALE di BALANGERO



BALANGERO (TO) Piazza X Martiri, 3 - ☒ 10070 - ☎ 0123/346093 -347717
e-mail toic829003@istruzione.it PEC: toic829003@pec.istruzione.it - sito: www.icbalangero.edu.it
con sezioni associate di



BALANGERO: infanzia, primaria, secondaria di primo grado
CAFASSE: infanzia, primaria, secondaria di primo grado **MONASTEROLO:** infanzia
MATHI: infanzia, primaria e secondaria di primo grado **GROSSO:** primaria
C.F.: 92028650015 - Codice IPA: istsc_toic829003 - Codice Univoco per la F.E.: UFVR0G

Allegato E – ISTRUZIONI PER IL REFERENTE DI PLESSO PER LA SICUREZZA

1. Alla segnalazione di un'emergenza attivare gli addetti del caso e recarsi sul posto dell'evento
2. Valutare la situazione di emergenza e la necessità di evacuare il plesso
3. Se necessario dare il segnale di evacuazione generale e ordinare ai collaboratori scolastici di agire secondo le procedure codificate
4. Se necessario recarsi sul punto di raccolta e controllare che tutte le persone abbiano evacuato l'edificio, quindi attendere i soccorsi
5. Sovrintendere a tutte le operazioni degli incaricati della gestione delle emergenze
6. In caso di feriti o mancanti all'appello, raccogliere tutte le informazioni necessarie e comunicarle alle squadre di soccorso esterne
7. All'arrivo dei soccorsi esterni, cedere il coordinamento e restare a disposizione
8. Al termine della situazione di pericolo, segnalare la fine dell'emergenza

ISTITUTO COMPRENSIVO STATALE di BALANGERO



BALANGERO (TO) Piazza X Martiri, 3 - ☒ 10070 - ☎ 0123/346093 -347717
e-mail toic829003@istruzione.it PEC: toic829003@pec.istruzione.it - sito: www.icbalangero.edu.it
con sezioni associate di



BALANGERO: infanzia, primaria, secondaria di primo grado
CAFASSE: infanzia, primaria, secondaria di primo grado MONASTEROLO: infanzia
MATHI: infanzia, primaria e secondaria di primo grado GROSSO: primaria
C.F.: 92028650015 - Codice iPA: istsc_toic829003 - Codice Univoco per la F.E.: UFVROG

Allegato F – ISTRUZIONI DI SICUREZZA

DESIGNAZIONE ALUNNI APRI-FILA / CHIUDI-FILA / COLLABORATORI

| COMPITI | ALUNNO INCARICATO | |
|--|-------------------|------------------|
| APRI-FILA: ha il compito dell'apertura della porta dell'aula e della guida dei compagni di classe verso il punto di raccolta | EFFETTIVO | SOSTITUTO |
| CHIUDI-FILA: chiude la porta dopo aver verificato che tutti gli alunni abbiano abbandonato l'aula | EFFETTIVO | SOSTITUTO |
| AIUTO AD ALUNNI IN DIFFICOLTA' MOTORIA: ha il compito di aiutare i compagni che sono in difficoltà motoria a seguito di incidenti e/o infortuni | EFFETTIVO | SOSTITUTO |

Alla diramazione dell'allarme:

1. LASCIARE TUTTO L'EQUIPAGGIAMENTO
2. INCOLONNARSI DIETRO L'APRIFILA
3. MANTENERE LA CALMA
4. NON APRIRE LE FINESTRE
5. SEGUIRE LE VIE DI FUGA INDICATE
6. NON USARE L'ASCENSORE
7. RAGGIUNGERE LA ZONA DI RACCOLTA ASSEGNATA

ISTITUTO COMPRENSIVO STATALE di BALANGERO



BALANGERO (TO) Piazza X Martiri, 3 - ☒ 10070 - ☎ 0123/346093 -347717
e-mail toic829003@istruzione.it PEC: toic829003@pec.istruzione.it - sito: www.icbalangero.edu.it
con sezioni associate di

BALANGERO: infanzia, primaria, secondaria di primo grado
CAFASSE: infanzia, primaria, secondaria di primo grado MONASTEROLO: infanzia
MATHI: infanzia, primaria e secondaria di primo grado GROSSO: primaria
C.F.: 92028650015 - Codice iPA: istsc_toic829003 - Codice Univoco per la F.E.: UFVR0G



Allegato G – ISTRUZIONI PER IL DOCENTE RESPONSABILE DELL'EVACUAZIONE DELLA CLASSE

In caso di evacuazione dell'edificio scolastico:

- **ordinare gli alunni in fila sicura** (in caso di emergenza sismica proteggersi il capo con le mani)
- **prendere l'elenco cartaceo degli alunni**
- **recarsi al punto di raccolta**

Raggiunto il punto di raccolta:

- **controllare immediatamente le presenze di tutti gli alunni** attraverso la verifica dell'elenco cartaceo

Al termine dell'emergenza compilare il modulo per l'evacuazione

ISTITUTO COMPRENSIVO STATALE di BALANGERO



BALANGERO (TO) Piazza X Martiri, 3 - ☒ 10070 - ☎ 0123/346093 -347717
e-mail toic829003@istruzione.it PEC: toic829003@pec.istruzione.it - sito: www.icbalangero.edu.it
con sezioni associate di

BALANGERO: infanzia, primaria, secondaria di primo grado
CAFASSE: infanzia, primaria, secondaria di primo grado **MONASTEROLO:** infanzia
MATHI: infanzia, primaria e secondaria di primo grado **GROSSO:** primaria
C.F.: 92028650015 - Codice iPA: istsc_toic829003 - Codice Univoco per la F.E.: UFVR0G



Allegato H – COMPORTAMENTI DA ADOTTARE IN CASO DI ALLARME

1. Interrompere immediatamente ogni attività
2. Mantenere l'ordine e l'unità della classe durante e dopo l'esodo
3. Tralasciare il recupero di oggetti personali (libri, soprabiti ...)
4. Disporsi in fila evitando il vociare confuso, grida, richiami
5. Seguire in modo ordinato il compagno che precede
6. Seguire le indicazioni dell'insegnante
7. Camminare in modo sollecito senza soste non preordinate e senza spingere i compagni
8. Recarsi immediatamente verso il gruppo classe più vicino se sorpresi in altre parti dell'edificio
9. Collaborare con l'insegnante durante il controllo delle presenze dopo lo sfollamento
10. Nel caso di contrattempi che richiedano un'improvvisa modifica delle indicazioni del piano, attenersi strettamente a quanto ordinato dall'insegnante.

ISTITUTO COMPRENSIVO STATALE di BALANGERO



BALANGERO (TO) Piazza X Martiri, 3 - ☒ 10070 - ☎ 0123/346093 -347717
 e-mail toic829003@istruzione.it PEC: toic829003@pec.istruzione.it - sito: www.icbalangero.edu.it
 con sezioni associate di



BALANGERO: infanzia, primaria, secondaria di primo grado
 CAFASSE: infanzia, primaria, secondaria di primo grado MONASTEROLO: infanzia
 MATHI: infanzia, primaria e secondaria di primo grado GROSSO: primaria
 C.F.: 92028650015 - Codice iPA: istsc_toic829003 - Codice Univoco per la F.E.: UFVROG

Allegato I – MODULO DI EVACUAZIONE

(compilare in caso di effettiva evacuazione a cura dell'insegnante di classe e consegnare al Responsabile dell'ordine di evacuazione)

Anno scolastico 2025-2026

Evento emergenziale

| | | |
|---|-------------|---------------|
| ORDINE DI SCUOLA: <input type="checkbox"/> SCUOLA DELL'INFANZIA <input type="checkbox"/> SCUOLA PRIMARIA <input type="checkbox"/> SCUOLA SECONDARIA DI I GRADO PLESSO..... | | |
| CLASSE/SEZIONE | PIANO | N° AULA |
| ... | | |
| NUMERO ALUNNI PRESENTI IN AULA | | |
| NUMERO DOCENTI PRESENTI IN AULA | | |
| NUMERO ALTRE PERSONE PRESENTI IN AULA | | |
| NUMERO PERSONE EVACUATE | | |
| ZONA DI RACCOLTA: <input type="checkbox"/> AREA DI PERTINENZA DELLA SCUOLA | | |
| <input type="checkbox"/> SUOLO PUBBLICO | | |
| DA COMPILARE SOLO IN PRESENZA DI FERITI O DISPERSI* NOMINATIVI FERITI | | |
| NOMINATIVI DISPERSI | | |
| *Sono compresi anche gli eventuali insegnanti in compresenza, feriti o ritenuti dispersi. Il presente modulo deve essere custodito all'interno della busta cristal affissa alla porta dell'aula o in prossimità, insieme all'elenco degli alunni, e compilato dall'insegnante una volta raggiunta la zona di raccolta. Tale modulo una volta compilato dovrà essere prontamente consegnato al Referente di Plesso della Sicurezza [se presente] o al Responsabile dell'ordine di evacuazione o al personale di soccorso intervenuto. Si ricorda che al diramare del segnale di evacuazione bisogna interrompere immediatamente ogni attività, disporre gli alunni in fila ordinata, contare gli alunni, prendere l'elenco degli alunni ed una penna, portare gli alunni al punto di raccolta. | | |

DATA _____ ORA _____

ISTITUTO COMPRENSIVO STATALE di BALANGERO



BALANGERO (TO) Piazza X Martiri, 3 - ☒ 10070 - ☎ 0123/346093 -347717
e-mail toic829003@istruzione.it PEC: toic829003@pec.istruzione.it - sito: www.icbalangero.edu.it
con sezioni associate di



BALANGERO: infanzia, primaria, secondaria di primo grado
CAFASSE: infanzia, primaria, secondaria di primo grado **MONASTEROLO:** infanzia
MATHI: infanzia, primaria e secondaria di primo grado **GROSSO:** primaria
C.F.: 92028650015 - Codice IPA: istsc_toic829003 - Codice Univoco per la F.E.: UFVR0G

Allegato J – DISLOCAZIONE LOCALI E REGOLAMENTAZIONE DELL'ESODO

Il processo graduale di sfollamento dell'edificio, nel suo complesso, avviene nel seguente modo:

PRIMO PIANO

- La classe posta nell'aula 9, collocata nell'edificio nuovo, uscendo dalla classe a sinistra troverà l'uscita A, scenderà la rampa di scale, svolterà a destra, attraverserà il cortile interno dalla parte sud e attraverso un cancelletto raggiungerà piazza X Martiri. In caso di ostruzione dell'uscita A, la classe userà l'uscita D.
- La classe posta nell'aula 2, collocata nell'edificio originario, uscita dall'aula, svolterà a destra, si recherà alla porta di sicurezza G e raggiungerà la piazza. In caso di ostruzione dell'uscita G la classe utilizzerà l'uscita di sicurezza F e passerà attraverso l'uscita principale.
- La classe posta nell'aula 1, collocata nell'edificio originario, uscita dall'aula, svolterà a sinistra e utilizzerà l'uscita di sicurezza F e passerà attraverso l'uscita principale. In caso di ostruzione dell'uscita F, utilizzerà quella di sicurezza G.
- Gli alunni disabili che necessitano di carrozzina, usciranno dall'uscita D accompagnati dai docenti di sostegno o dagli educatori o dal personale ATA, percorreranno la rampa per recarsi al cancelletto di uscita sud e terminare il percorso al punto di raccolta in Piazza X Martiri.
- Per gli eventuali alunni presenti nell'aula del laboratorio di informatica l'uscita sarà verso la porta di sicurezza D. In caso di ostruzione della stessa si utilizzerà l'uscita di sicurezza G, per giungere in piazza X Martiri.

SECONDO PIANO

- La classe posta nell'aula 3, uscirà nel corridoio, svolterà a sinistra, uscirà dalla porta di sicurezza H, in cima alle scale, scenderà 2 rampe della scala interna e attraverso l'ingresso principale, raggiungerà la piazza X Martiri.
- La classe posta nell'aula 5 (momentaneamente vuota) uscirà nel corridoio, svolterà a destra, uscirà dalla porta di sicurezza H, in cima alle scale, scenderà due rampe della scala interna e attraverso l'uscita di ingresso principale raggiungerà Piazza X Martiri.
- La classe posta nell'aula 6 (momentaneamente vuota), uscirà nel corridoio, svolterà a sinistra e poi ancora a sinistra, uscirà dalla porta di sicurezza I, scenderà la scala esterna, e uscirà dal cancelletto lato sud situato sulla piazza X Martiri.
- La classe posta nell'aula 4 uscirà nel corridoio, svolterà a destra poi a sinistra, uscirà dalla porta di sicurezza I, scenderà la scala esterna, e uscirà dal cancelletto lato sud situato sulla piazza X Martiri. In caso di ostruzione dell'uscita I, le classi usciranno dall'uscita di sicurezza H, scenderanno le due rampe della scala interna per raggiungere l'uscita principale e la piazza X Martiri. In caso di ostruzione dell'uscita H, le classi usciranno dall'uscita I.

TERZO PIANO

Tutto il personale del terzo piano uscirà dal proprio ufficio e, recatosi nel corridoio, si dirigerà verso la scala di sicurezza esterna per poi arrivare in cortile, uscire dal cancelletto sud e raggiungere la piazza.

AULA MENSA

Anche nell'anno scolastico 2025-2026, 3 aule dell'edificio nuovo saranno utilizzate come mensa. Gli

alunni che usufruiscono della mensa sono 94 + 5 insegnanti che seguiranno le rispettive classi suddivisi su due turni.

Per lo sfollamento si procederà come segue:

- Le classi 4°A e 5°A, usciranno dall'uscita di emergenza B, si troveranno immediatamente sulla rampa esterna che conduce al cortile interno lato sud, si dirigeranno verso il cancelletto che porta sulla Piazza X Martiri.
- La classe 2°A uscirà dalla porta della mensa, svolterà a sinistra e uscirà dall'uscita D che conduce al cortile interno lato sud, percorreranno le scale e si dirigeranno verso il cancelletto che porta sulla Piazza X Martiri.
- Le classi 1°A e 3°A usciranno dalla porta d'ingresso dell'aula 8, svolteranno a destra verso l'uscita A, scenderanno la rampa di scale, svolteranno a destra, attraverseranno il cortile interno dalla parte sud e attraverso il cancelletto raggiungeranno il punto di raccolta di Piazza X Martiri.
- Il personale della cucina che serve i pasti uscirà dall'uscita B.

In caso di sfollamento dalla mensa gli alunni seguiranno lo stesso capofila delle uscite dall'aula e lo stesso serrafile chiuderà il gruppo.

La piazza X Martiri, posta sul lato ovest dell'edificio, è il 1° centro di raccolta di tutte le classi.

L'uscita C al 1° p. f. t. che porta al cortile interno nord non viene utilizzata poiché sul percorso esistono le centrali termica ed elettrica.

I collaboratori scolastici usciranno dall'uscita più vicina a dove si trovano.

ISTITUTO COMPRENSIVO STATALE di BALANGERO



BALANGERO (TO) Piazza X Martiri, 3 - ☒ 10070 - ☎ 0123/346093 -347717
e-mail toic829003@istruzione.it PEC: toic829003@pec.istruzione.it - sito: www.icbalangero.edu.it
con sezioni associate di

BALANGERO: infanzia, primaria, secondaria di primo grado
CAFASSE: infanzia, primaria, secondaria di primo grado **MONASTEROLO:** infanzia
MATHI: infanzia, primaria e secondaria di primo grado **GROSSO:** primaria
C.F.: 92028650015 - Codice iPA: istsc_toic829003 - Codice Univoco per la F.E.: UFVR0G



Allegato K – ORARIO SETTIMANALE FIGURE SENSIBILI

SCUOLA PRIMARIA BALANGERO “E. DE AMICIS”
PROSPETTO ORARIO SETTIMANALE FIGURE SENSIBILI
A.S. 2025-2026

| PRIMO SOCCORSO | Lunedì | Martedì | Mercoledì | Giovedì | Venerdì |
|-----------------------|---|--|--|---|---|
| 07.30 -08.30 | | | | Savant Aira | Savant Aira |
| 8.30 – 9.30 | Airola Giacchero Bonavero Tomaino | Airola Nirta Tomaino | Licari | Airola Giacchero Bonavero Tomaino Savant Aira | Giacchero Bonavero Tomaino Savant Aira |
| 9.30 – 10.30 | Airola Giacchero Bonavero Nirta Tomaino | Airola Nirta Tomaino | Licari | Airola Giacchero Bonavero Tomaino Savant Aira | Giacchero Bonavero Tomaino Savant Aira |
| 10.30 – 11.30 | Airola Giacchero Bonavero Nirta Tomaino Licari | Bonavero Nirta Tomaino | Giacchero Licari | Airola Giacchero Bonavero Nirta Licari Savant Aira | Giacchero Bonavero Tomaino Savant Aira |
| 11.30 – 12.30 | Airola Bonavero Nirta Tomaino Licari Savant Aira | Bonavero Nirta Tomaino Savant Aira | Giacchero Licari Savant Aira | Airola Giacchero Bonavero Nirta Licari Savant Aira | Giacchero Bonavero Tomaino Savant Aira |
| 12.30 – 13.30 | Licari Tomaino Savant Aira | Airola Bonavero Licari Savant Aira | Airola Giacchero Nirta Tomaino Savant Aira | Nirta Licari Savant Aira | Airola Nirta Licari Savant Aira |
| 13.30 – 14.30 | Licari Tomaino Savant Aira | Airola Giacchero Bonavero Licari Savant Aira | Airola Giacchero Bonavero Nirta Tomaino Savant Aira | Nirta Licari Savant Aira | Airola Nirta Licari Savant Aira |
| 14.30 – 15.30 | Giacchero Licari Savant Aira | Airola Giacchero Bonavero Licari Savant Aira | Airola Giacchero Bonavero Nirta Tomaino Savant Aira | Nirta | Airola Nirta Licari |
| 15.30 – 16.30 | Giacchero Licari Savant Aira | Airola Giacchero Bonavero Licari Savant Aira | Airola Giacchero Bonavero Nirta Tomaino Savant Aira | Nirta | Airola Nirta Licari |
| 16.30 – 17.30 | Savant Aira | Savant Aira | Savant Aira | | |
| 17.30 – 18.30 | Savant Aira | Savant Aira | Savant Aira | | |

| ANTINCENDIO | Lunedì | Martedì | Mercoledì | Giovedì | Venerdì |
|--------------------|-----------------|---------|-----------|-----------------|-----------------|
| 8.30 – 9.30 | | Nirta | Licari | | |
| 9.30 – 10.30 | Nirta | Nirta | Licari | | |
| 10.30 – 11.30 | Licari Nirta | Nirta | Licari | Licari Nirta | |
| 11.30 – 12.30 | Licari Nirta | Nirta | Licari | Licari Nirta | |
| 12.30 – 13.30 | Licari | Licari | Nirta | Licari Nirta | Licari Nirta |
| 13.30 – 14.30 | Licari | Licari | Nirta | Licari Nirta | Licari Nirta |
| 14.30 – 15.30 | Licari | Licari | Nirta | Nirta | Licari Nirta |
| 15.30 – 16.30 | Licari | Licari | Nirta | Nirta | Licari Nirta |
| 16.30 – 17.30 | | | | | |
| 17.30 – 18.30 | | | | | |

ISTITUTO COMPRENSIVO STATALE di BALANGERO



BALANGERO (TO) Piazza X Martiri, 3 - ☎ 10070 - ☎ 0123/346093 -347717
 e-mail toic829003@istruzione.it PEC: toic829003@pec.istruzione.it - sito: www.icbalangero.edu.it
 con sezioni associate di



BALANGERO: infanzia, primaria, secondaria di primo grado
 CAFASSE: infanzia, primaria, secondaria di primo grado MONASTEROLO: infanzia
 MATHI: infanzia, primaria e secondaria di primo grado GROSSO: primaria
 C.F.: 92028650015 - Codice iPA: istsc_toic829003 - Codice Univoco per la F.E.: UFVR0G

Allegato L – PROSPETTO RIEPILOGATIVO CAPIENZA AULE

| INFANZIA – BALANGERO (TOAA829032) | | | | | |
|-----------------------------------|------------------------|----------|-----------------|-----------------|-----------|
| aula | dimensioni | capienza | Classe 25/26 | Alunni 25/26 | di cui hc |
| 1 | 5,7 * 9,2 = 52,44 mq | 29 | | | |
| 2 | 5,7 * 9,2 = 52,44 mq | 29 | | | |
| 3 | 6,4 * 9,4 = 60,16 mq | 33 | | | |
| 4 | 8,5 * 6,0 = 51,00 mq | 28 | | | |
| Dormitorio | 8,8 * 8,5 = 74,80 mq | | | | |
| Refettorio | 15,3 * 6,39 = 97,77 mq | 38 | | | |

| PRIMARIA – BALANGERO (TOEE829015) | | | | | |
|-----------------------------------|-----------------------|----------|-----------------|-----------------|-----------|
| aula | dimensioni | capienza | Classe 25/26 | Alunni 25/26 | di cui hc |
| 1 | 6,2 * 8,4 = 52,08 mq | 29 | | | |
| 2 | 6,2 * 6,5 = 40,30 mq | 22 | | | |
| 3 | 6,2 * 8,4 = 52,08 mq | 29 | | | |
| 4 | 6,2 * 6,5 = 40,30 mq | 22 | | | |
| 5 | 6,0 * 6,0 = 36,00 mq | 19 | | | |
| 6 | 6,0 * 6,0 = 36,00 mq | 19 | | | |
| 7 | 12,0 * 6,0 = 72,00 mq | | | | |
| 8 | 6,3 * 8,5 = 53,55 mq | 31 | | | |
| 9 | 9,3 * 6,4 = 59,52 mq | 33 | | | |
| 10 sostegno | 6,2 * 5,7 = 35,34 mq | 20 | | | |

| SECONDARIA – BALANGERO (TOMM829036) | | | | | |
|-------------------------------------|----------------------|----------|-----------------|-----------------|-----------|
| aula | dimensioni | capienza | Classe 25/26 | Alunni 25/26 | di cui hc |
| 1 | 6,5 * 7,7 = 50,05 mq | 28 | | | |
| 2 | 6,5 * 7,3 = 47,45 mq | 26 | | | |
| 3 | 6,5 * 7,5 = 48,75 mq | 27 | | | |
| 4 | 6,8 * 7,5 = 51,00 mq | 28 | | | |
| 5 | 6,7 * 7,5 = 50,25 mq | 28 | | | |
| 6 | 6,7 * 7,5 = 50,25 mq | 28 | | | |
| Refettorio | | | | | |
| Lab1 | | | | | |
| Lab2 | | | | | |

ISTITUTO COMPRENSIVO STATALE di BALANGERO



BALANGERO (TO) Piazza X Martiri, 3 - ☒ 10070 - ☎ 0123/346093 -347717
 e-mail toic829003@istruzione.it PEC: toic829003@pec.istruzione.it - sito: www.icbalangero.edu.it
 con sezioni associate di



BALANGERO: infanzia, primaria, secondaria di primo grado
CAFASSE: infanzia, primaria, secondaria di primo grado **MONASTEROLO:** infanzia
MATHI: infanzia, primaria e secondaria di primo grado **GROSSO:** primaria
 C.F.: 92028650015 - Codice iPA: istsc_toic829003 - Codice Univoco per la F.E.: UFVR0G

Allegato L – PROSPETTO RIEPILOGATIVO CAPIENZA AULE

| INFANZIA – CAFASSE (TOAA82901X) | | | | | |
|---------------------------------|----------------------|----------|-----------------|-----------------|-----------|
| aula | dimensioni | capienza | Classe 25/26 | Alunni 25/26 | di cui hc |
| 1 | 5,5 * 7,2 = 39,60 mq | 22 | | | |
| 2 | 5,5 * 9,4 = 51,70 mq | 29 | | | |
| Salone | 8,0 * 8,4 = 67,20 mq | 37 | | | |
| Dormitorio | 6,4 * 6,5 = 41,60 mq | | | | |
| Refettorio | 6,3 * 6,6 = 41,58 mq | 61 | | | |

| INFANZIA – MONASTEROLO (TOAA829021) | | | | | |
|-------------------------------------|-----------------------|----------|-----------------|-----------------|-----------|
| aula | dimensioni | capienza | Classe 25/26 | Alunni 25/26 | di cui hc |
| 1 | 6,5 * 6,0 = 39,00 mq | 22 | | | |
| Salone | 12,0 * 6,0 = 72,00 mq | 27 | | | |
| Refettorio | 4,4 * 4,7 = 20,68 mq | 29 | | | |
| Dormitorio | 7,5 * 4,5 = 33,75 mq | 19 | | | |

| PRIMARIA – CAFASSE (TOEE829026) | | | | | |
|---------------------------------|----------------------|----------|-----------------|-----------------|-----------|
| aula | dimensioni | capienza | Classe 25/26 | Alunni 25/26 | di cui hc |
| 2 | 4,5 * 7,5 = 33,75 mq | 19 | | | |
| 3 Lim | 4,8 * 7,5 = 36,00 mq | 19 | | | |
| 4 | 6,8 * 7,5 = 51,00 mq | 28 | | | |
| 5 | 6,5 * 9,4 = 61,10 mq | 34 | | | |
| 6 | 6,5 * 9,4 = 61,10 mq | 34 | | | |
| 7 | 6,5 * 9,4 = 61,10 mq | 34 | | | |
| 8 | 6,5 * 9,4 = 61,10 mq | 34 | | | |

| SECONDARIA – CAFASSE (TOMM829014) | | | | | |
|-----------------------------------|----------------------|----------|-----------------|-----------------|-----------|
| aula | dimensioni | capienza | Classe 25/26 | Alunni 25/26 | di cui hc |
| Adiacente entrata | 6,5 * 6,0 = 39,00 mq | 22 | | | |
| 1 | 6,5 * 9,5 = 61,75 mq | 35 | | | |
| Adiacente Uscita Emerg | 6,5 * 9,5 = 61,75 mq | 35 | | | |

ISTITUTO COMPRENSIVO STATALE di BALANGERO



BALANGERO (TO) Piazza X Martiri, 3 - ☒ 10070 - ☎ 0123/346093 -347717
e-mail toic829003@istruzione.it PEC: toic829003@pec.istruzione.it - sito: www.icbalangero.edu.it
 con sezioni associate di



BALANGERO: infanzia, primaria, secondaria di primo grado
CAFASSE: infanzia, primaria, secondaria di primo grado **MONASTEROLO:** infanzia
MATHI: infanzia, primaria e secondaria di primo grado **GROSSO:** primaria
C.F.: 92028650015 - **Codice iPA:** istsc_toic829003 - **Codice Univoco per la F.E.:** UFVR0G

Allegato L – PROSPETTO RIEPILOGATIVO CAPIENZA AULE

| PRIMARIA – GROSSO (TOEE829048) | | | | | |
|---------------------------------------|-----------------------------|-----------------|-------------------------|-------------------------|------------------|
| aula | dimensioni | capienza | Classe 25/26 | Alunni 25/26 | di cui hc |
| 1 | 6,4 * 5,5 = 35,20 mq | 19 | | | |
| 2 | 5,5 * 6,4 = 35,20 mq | 19 | | | |
| 3 | 6,3 * 5,0 = 31,50 mq | 19 | | | |
| 4 Lim | 6,8 * 6,0 = 40,80 mq | 23 | | | |
| 5 | 6,8 * 6,0 = 40,80 mq | 23 | | | |
| 6 Refettorio | | 36 | 2^ | 21 | 2 |

| PRIMARIA – MATHI (TOEE829037) | | | | | |
|--------------------------------------|-----------------------------|-----------------|-------------------------|-------------------------|------------------|
| aula | dimensioni | capienza | Classe 25/26 | Alunni 25/26 | di cui hc |
| 1 piano rialzato | 7,8 * 5,5 = 42,90 mq | 24 | | | |
| 2 piano rialzato | 8,5 * 6,5 = 55,25 mq | 31 | | | |
| 3 piano rialzato | 8,5 * 6,5 = 55,25 mq | 31 | | | |
| 4 piano rialzato | 8,2 * 6,3 = 51,66 mq | 24 | | | |
| 5 piano rialzato | 8,1 * 6,3 = 51,03 mq | 28 | | | |
| 6 piano rialzato | 8,1 * 7,6 = 61,56 mq | 34 | | | |
| 8 piano primo | 7,9 * 5,5 = 43,45 mq | 24 | | | |
| 9 piano primo | 8,5 * 6,5 = 55,25 mq | 31 | | | |
| 10 piano primo | 8,5 * 6,5 = 55,25 mq | 31 | | | |
| 11 piano primo | 5,8 * 7,8 = 45,24 mq | 24 | | | |
| 12 piano primo | 4,5 * 5,6 = 25,20 mq | | | | |
| 13 piano primo | 6,0 * 6,0 = 36,00 mq | 20 | | | |
| 14 piano primo | 7,5 * 5,6 = 42,00 mq | 23 | | | |
| 15 p primo info | 7,8 * 5,6 = 43,68 mq | 24 | | | |

| SECONDARIA – MATHI (TOMM829025) | | | | | |
|--|-----------------------------|-----------------|-------------------------|-------------------------|------------------|
| aula | dimensioni | capienza | Classe 25/26 | Alunni 25/26 | di cui hc |
| 24 piano secondo | 6,2 * 6,6 = 40,92 mq | 23 | | | |
| 25 piano secondo | 5,6 * 6,6 = 36,96 mq | 21 | | | |
| 26 piano secondo | 5,2 * 6,5 = 33,80 mq | 19 | | | |
| 27 piano secondo | 6,0 * 8,0 = 48,00 mq | 27 | | | |
| 30 piano secondo | 5,6 * 7,8 = 43,68 mq | 24 | | | |
| 31 piano secondo | 5,6 * 7,8 = 43,68 mq | 24 | | | |

ISTITUTO COMPRENSIVO STATALE di BALANGERO

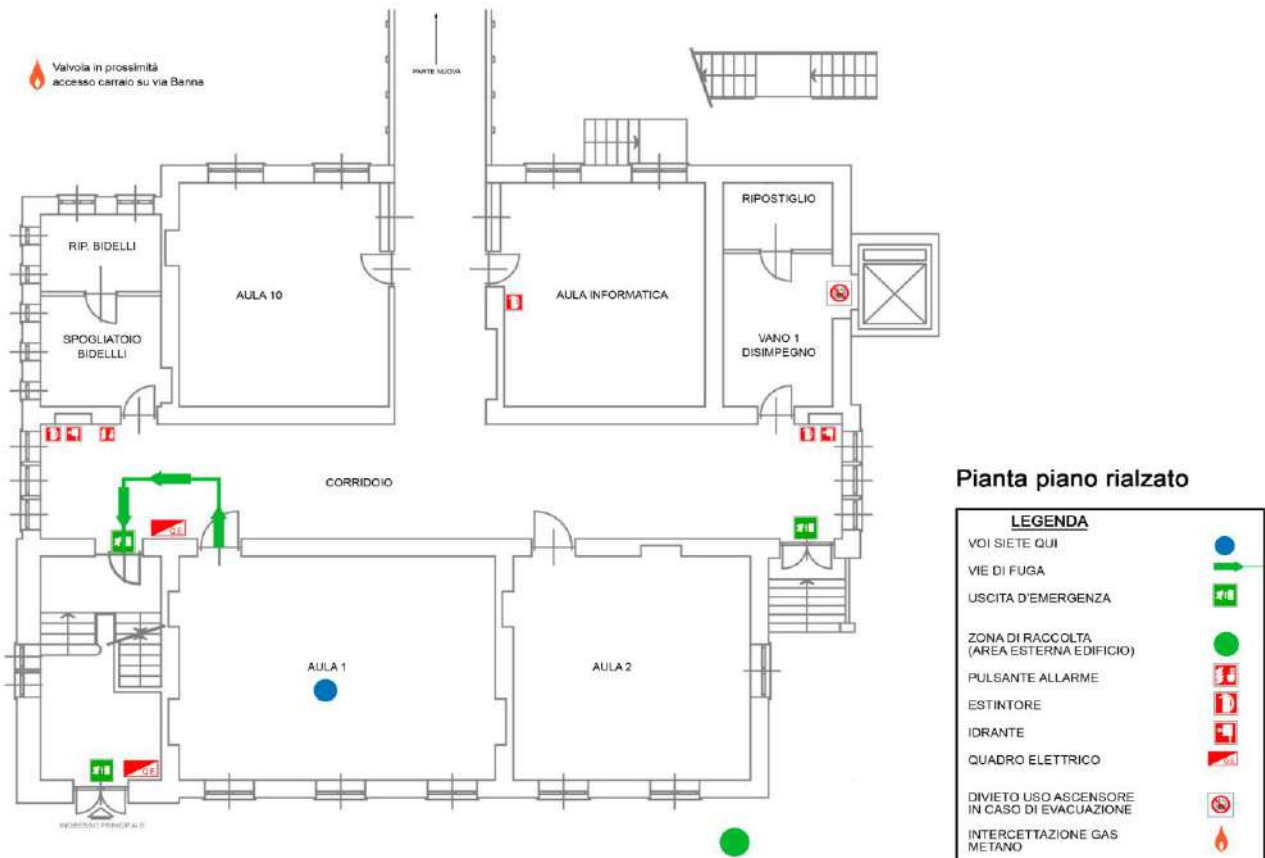


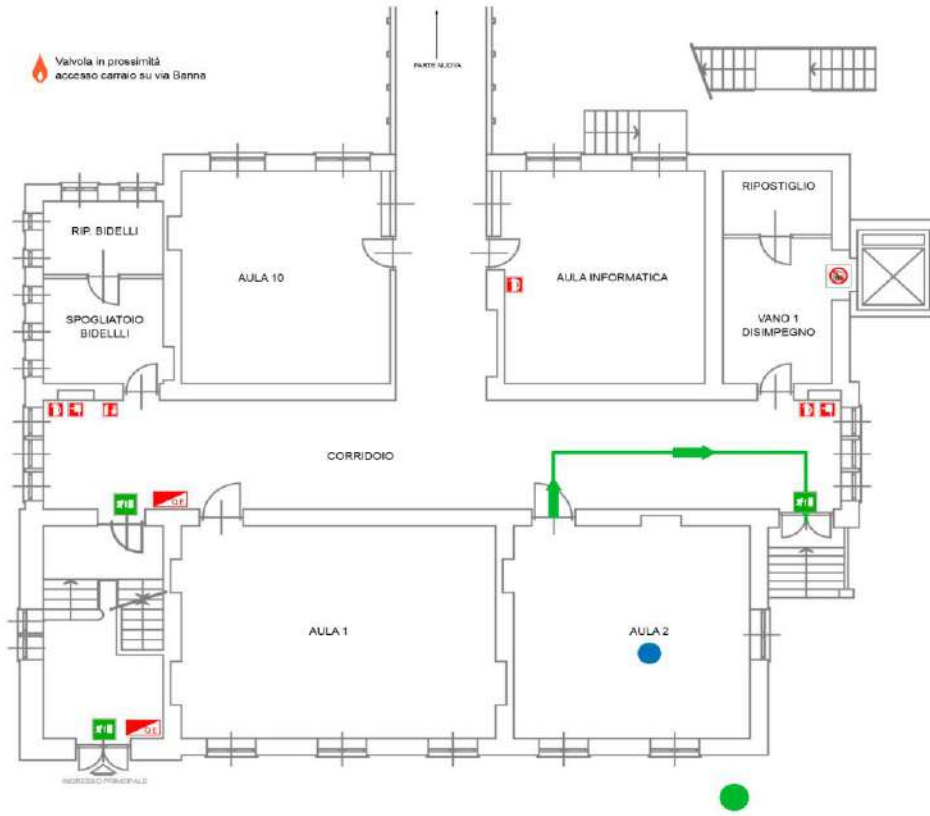
BALANGERO (TO) Piazza X Martiri, 3 - ☒ 10070 - ☎ 0123/346093 -347717
e-mail toic829003@istruzione.it PEC: toic829003@pec.istruzione.it - sito: www.icbalangero.edu.it
con sezioni associate di



BALANGERO: infanzia, primaria, secondaria di primo grado
CAFASSE: infanzia, primaria, secondaria di primo grado **MONASTEROLO:** infanzia
MATHI: infanzia, primaria e secondaria di primo grado **GROSSO:** primaria
C.F.: 92028650015 - Codice IPA: istsc_toic829003 - Codice Univoco per la F.E.: UFVR0G

Allegato M – PLANIMETRIE





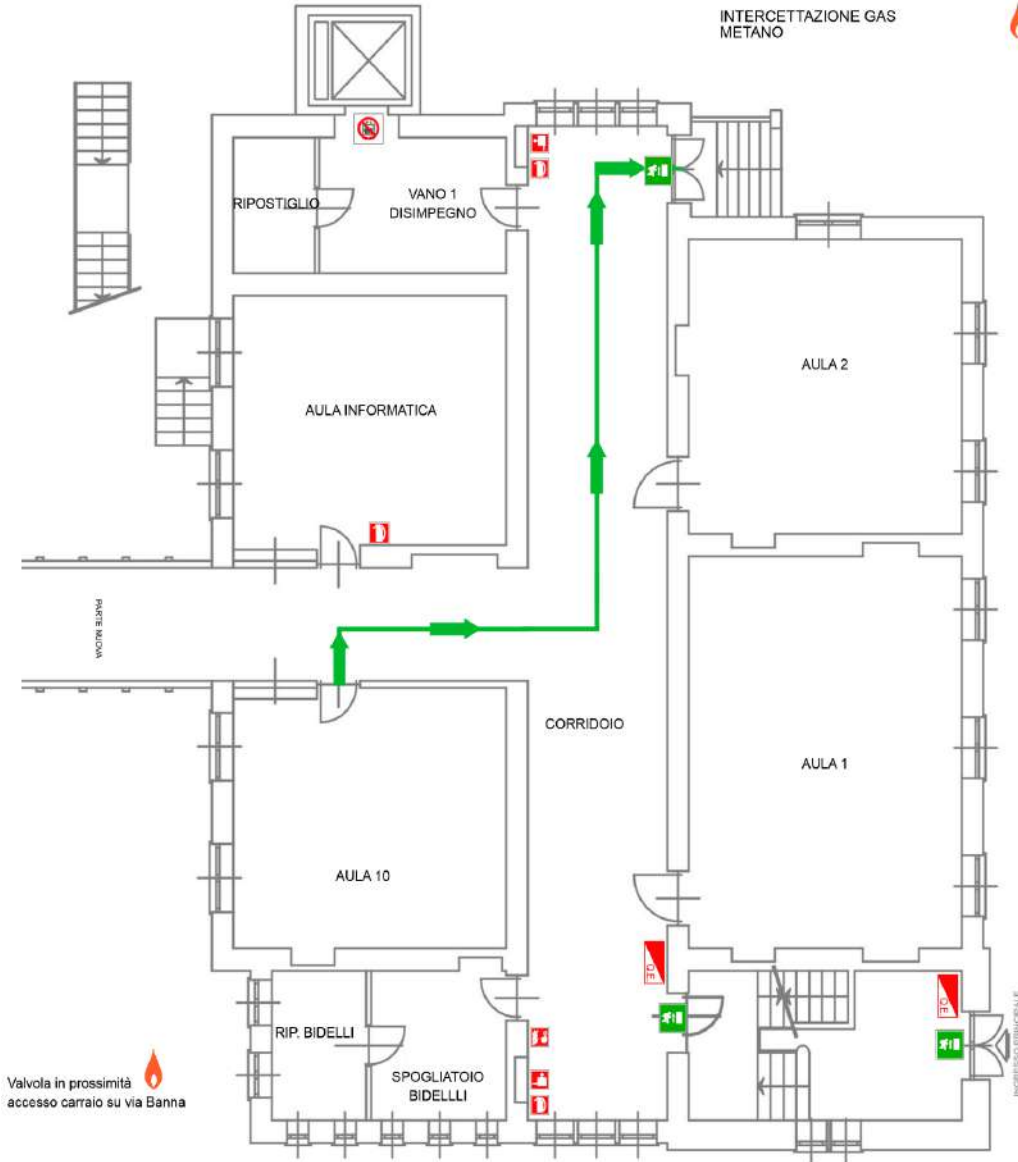
Pianta piano rialzato

| LEGENDA | |
|--|--|
| VOI SIETE QUI | |
| VIE DI FUGA | |
| USCITA D'EMERGENZA | |
| ZONA DI RACCOLTA (AREA ESTERNA EDIFICIO) | |
| PULSANTE ALLARME | |
| ESTINTORE | |
| IDRANTE | |
| QUADRO ELETTRICO | |
| DIVIETO USO ASCENSORE IN CASO DI EVACUAZIONE | |
| INTERCETTAZIONE GAS METANO | |

Pianta piano rialzato

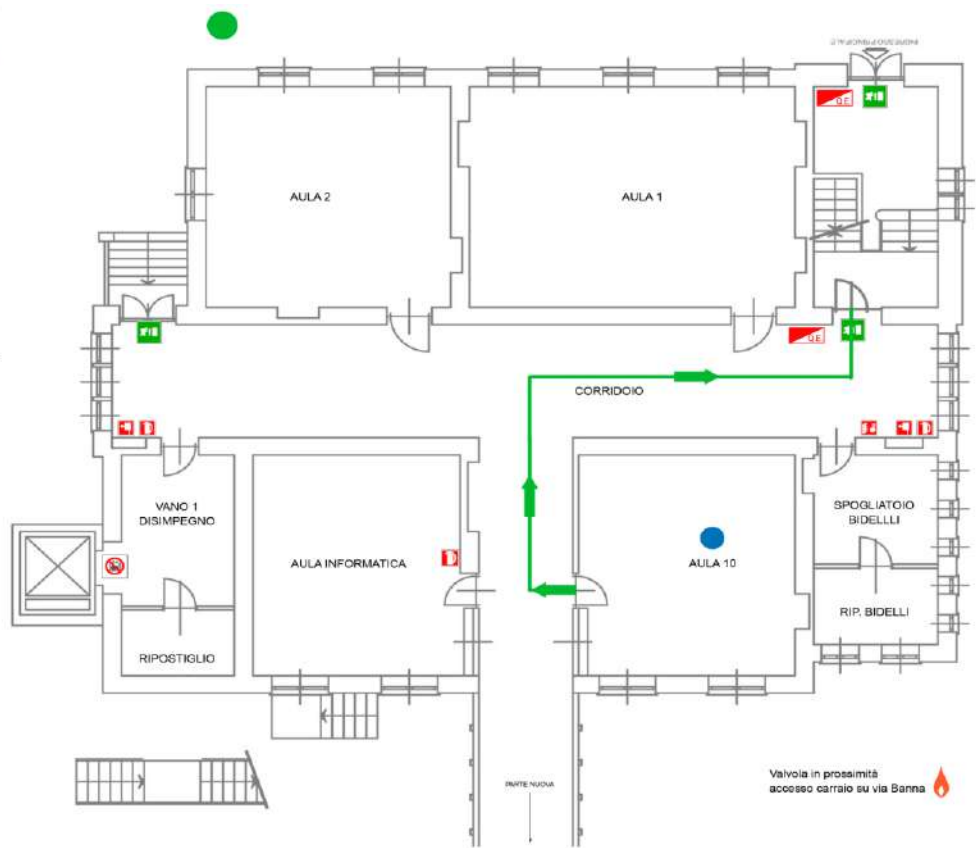
LEGENDA

- VOI SIETE QUI 
- VIE DI FUGA 
- USCITA D'EMERGENZA 
- ZONA DI RACCOLTA (AREA ESTERNA EDIFICIO) 
- PULSANTE ALLARME 
- ESTINTORE 
- IDRANTE 
- QUADRO ELETTRICO 
- DIVIETO USO ASCENSORE IN CASO DI EVACUAZIONE 
- INTERCETTAZIONE GAS METANO 



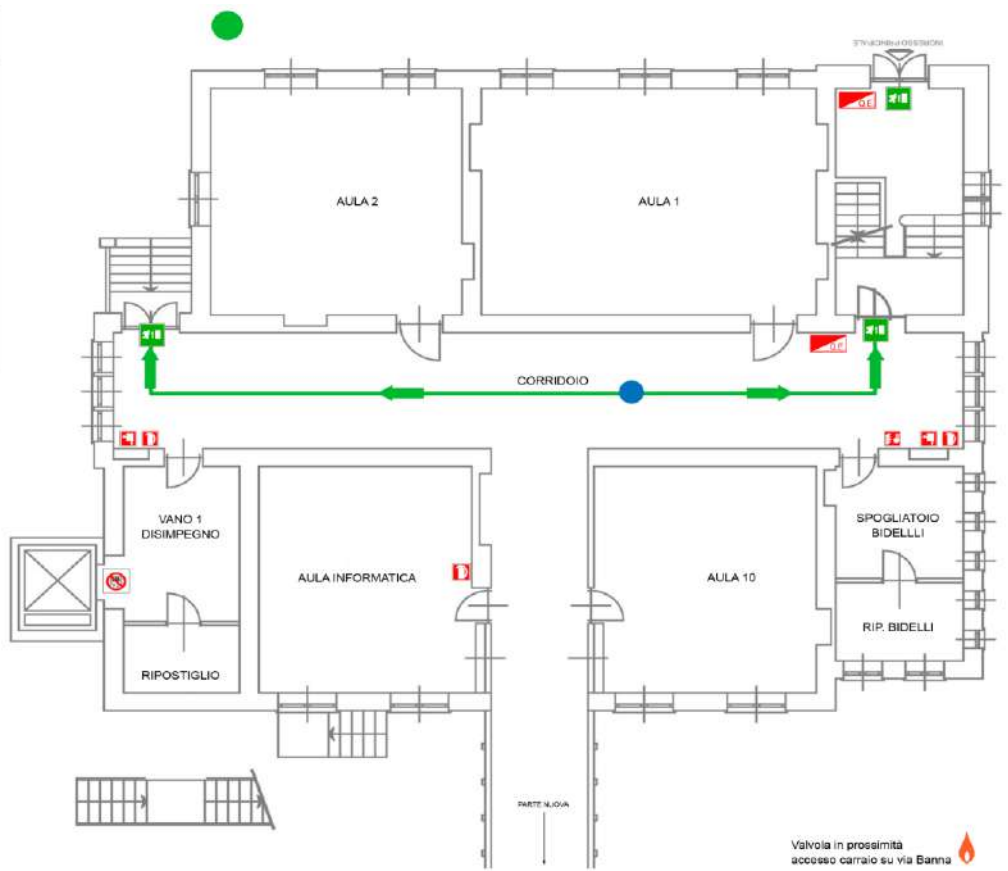
| LEGENDA | |
|--|--|
| VOI SIETE QUI | |
| VIE DI FUGA | |
| USCITA D'EMERGENZA | |
| ZONA DI RACCOLTA (AREA ESTERNA EDIFICIO) | |
| PULSANTE ALLARME | |
| ESTINTORE | |
| IDRANTE | |
| QUADRO ELETTRICO | |
| DIVIETO USO ASCENSORE IN CASO DI EVACUAZIONE | |
| INTERCETTAZIONE GAS METANO | |

Pianta piano rialzato



| LEGENDA | |
|--|--|
| VOI SIETE QUI | |
| VIE DI FUGA | |
| USCITA D'EMERGENZA | |
| ZONA DI RACCOLTA (AREA ESTERNA EDIFICIO) | |
| PULSANTE ALLARME | |
| ESTINTORE | |
| IDRANTE | |
| QUADRO ELETTRICO | |
| DIVIETO USO ASCENSORE IN CASO DI EVACUAZIONE | |
| INTERCETTAZIONE GAS METANO | |

Pianta piano rialzato

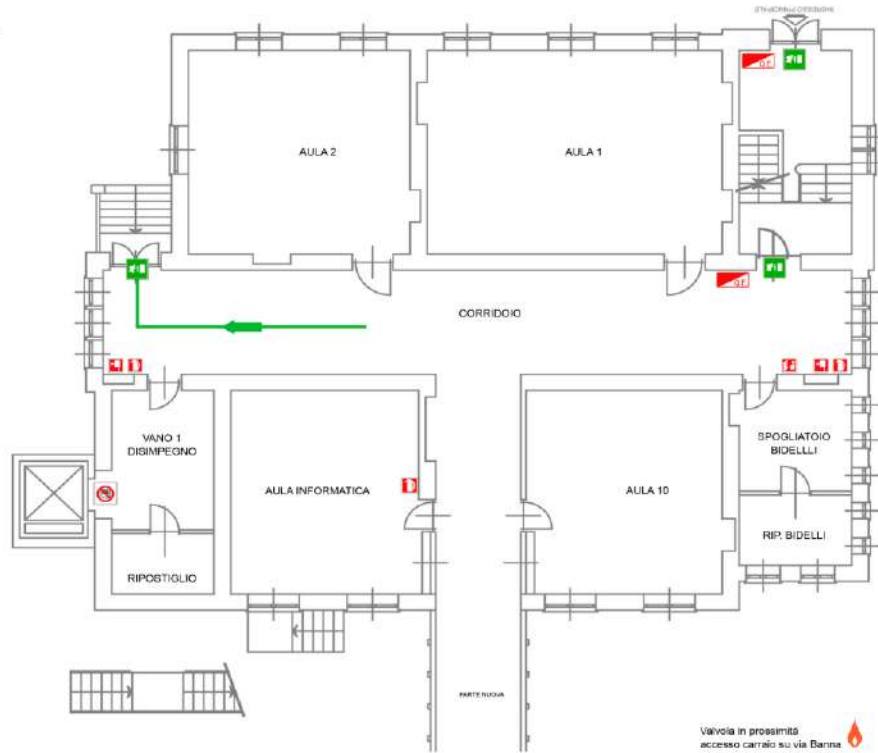


LEGENDA

- VOI SIETE QUI
- VIE DI FUGA
- USCITA D'EMERGENZA
- ZONA DI RACCOLTA (AREA ESTERNA EDIFICIO)
- PULSANTE ALLARME
- ESTINTORE
- IDRANTE
- QUADRO ELETTRICO
- DIVIETO USO ASCENSORE IN CASO DI EVACUAZIONE
- INTERCETTAZIONE GAS METANO



Pianta piano rialzato

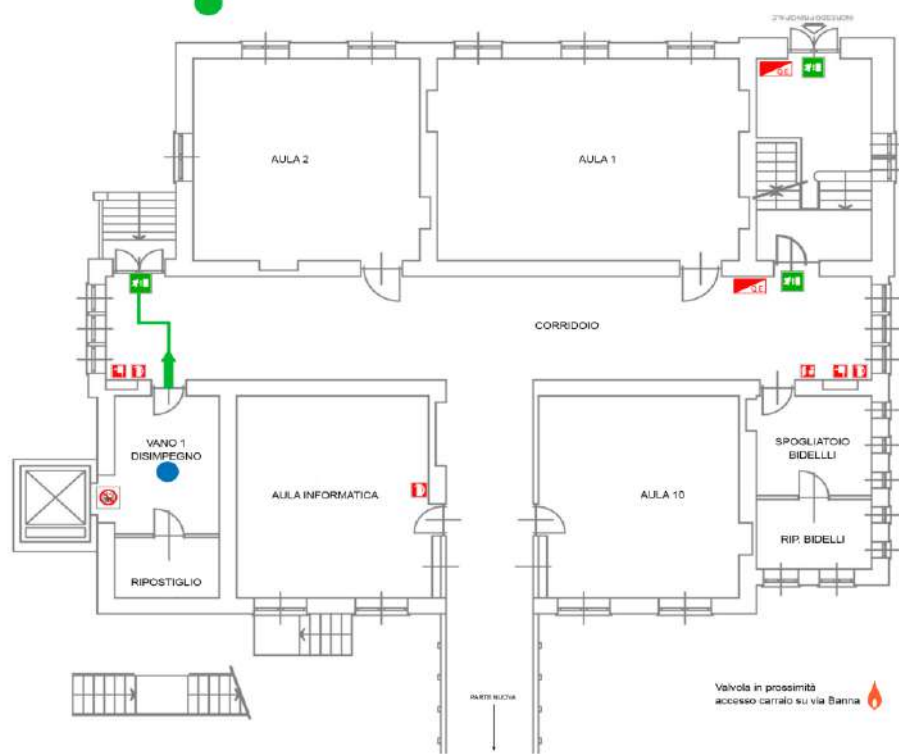


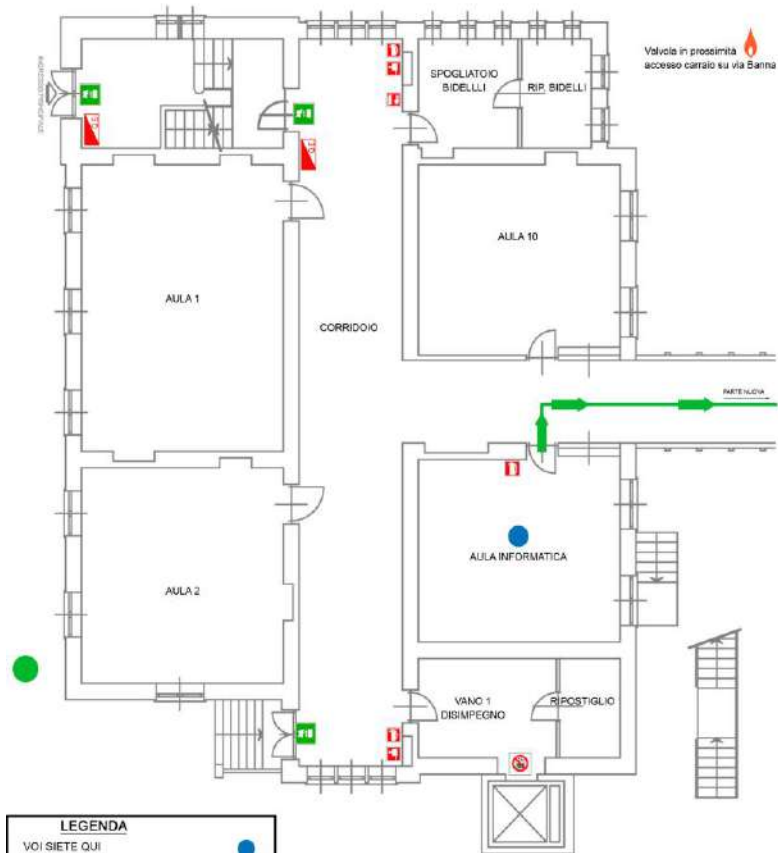
LEGENDA

- VOI SIETE QUI
- VIE DI FUGA
- USCITA D'EMERGENZA
- ZONA DI RACCOLTA (AREA ESTERNA EDIFICIO)
- PULSANTE ALLARME
- ESTINTORE
- IDRANTE
- QUADRO ELETTRICO
- DIVIETO USO ASCENSORE IN CASO DI EVACUAZIONE
- INTERCETTAZIONE GAS METANO



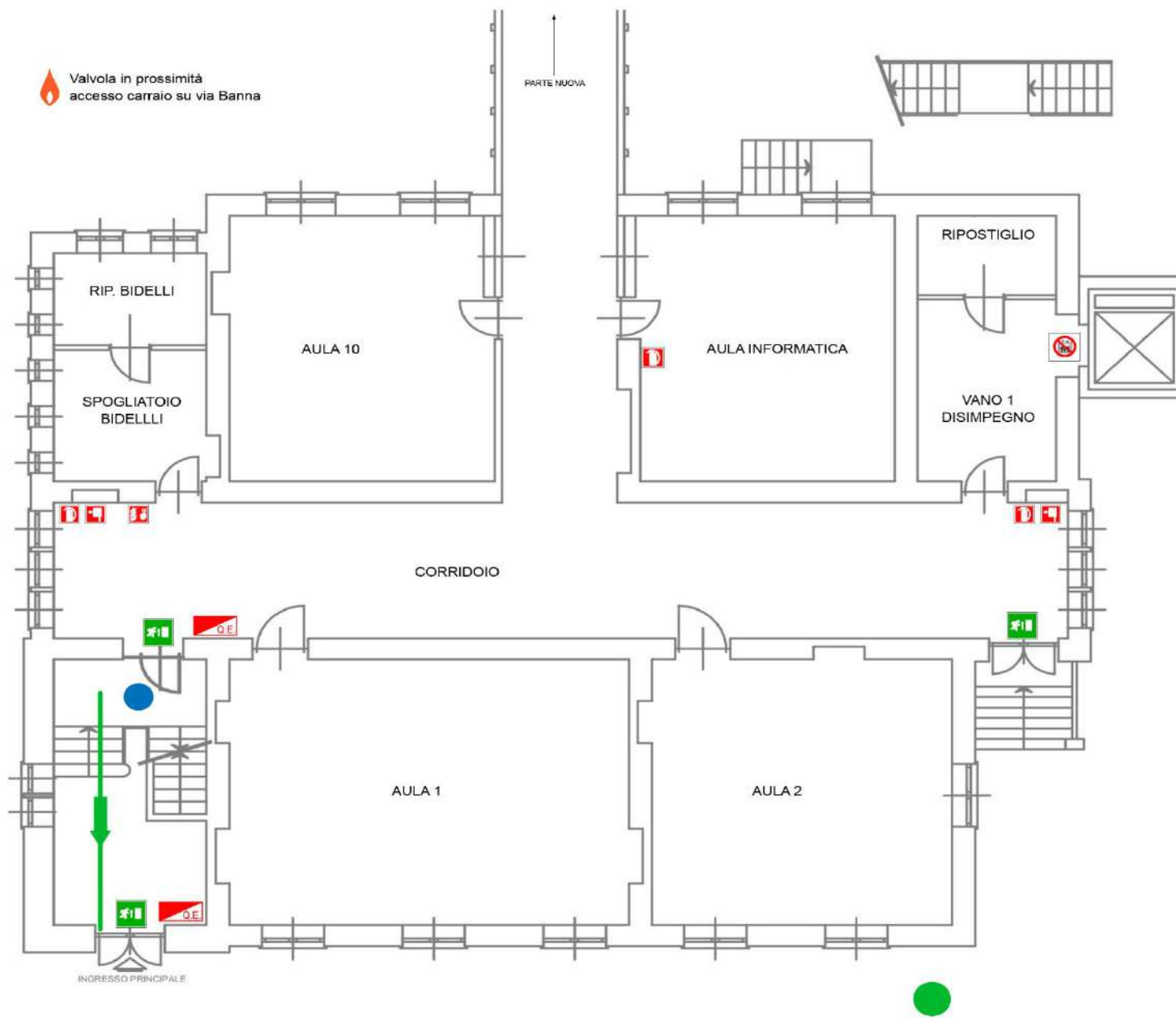
Pianta piano rialzato





| LEGENDA | |
|--|--|
| VOI SIETE QUI | |
| VIE DI FUGA | |
| USCITA D'EMERGENZA | |
| ZONA DI RACCOLTA (AREA ESTERNA EDIFICIO) | |
| PULSANTE ALLARME | |
| ESTINTORE | |
| IDRANTE | |
| QUADRO ELETTTRICO | |
| DIVIETO USO ASCENSORE IN CASO DI EVACUAZIONE | |
| INTERCETTAZIONE GAS METANO | |

Pianta piano rialzato



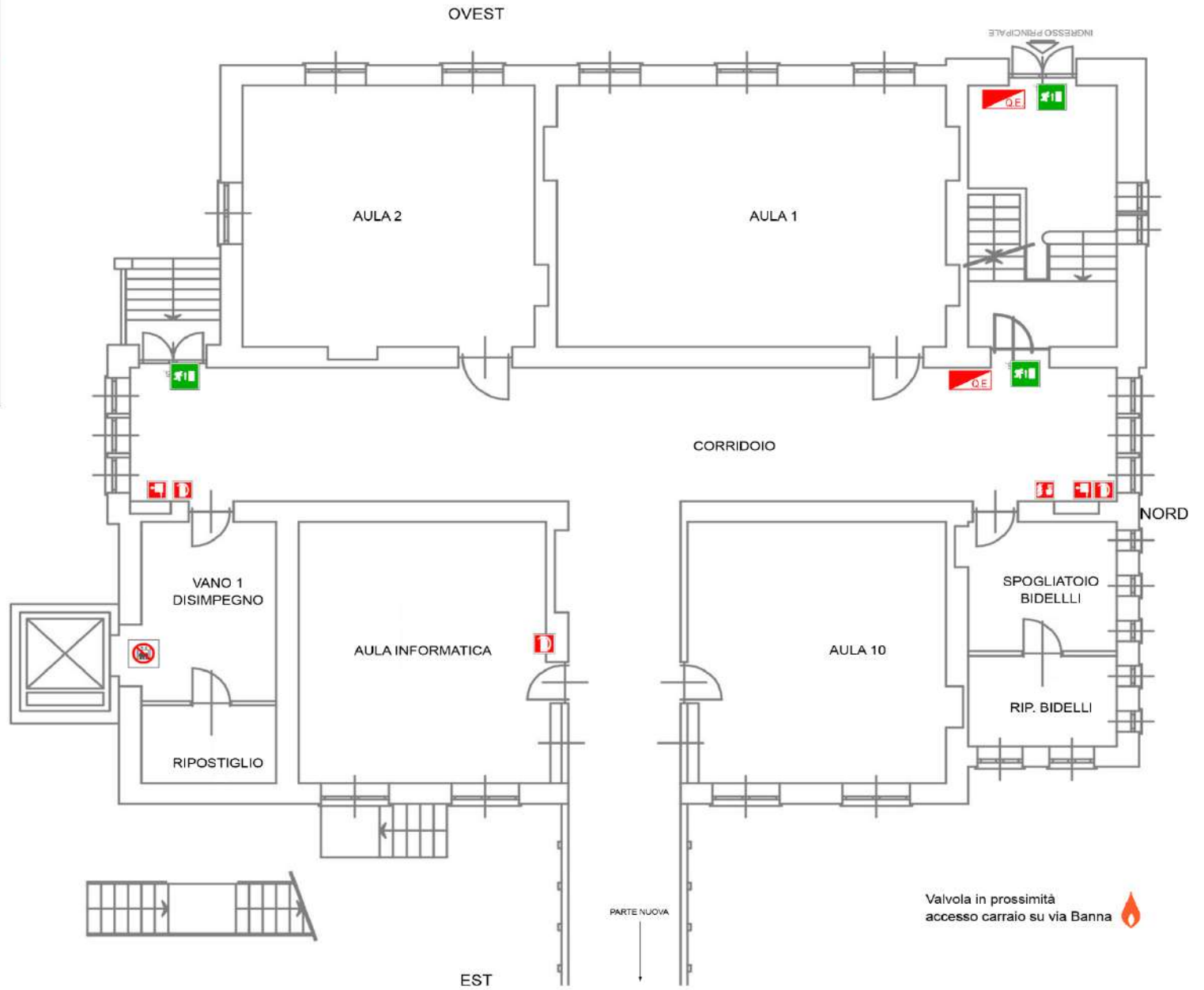
Pianta piano rialzato


| LEGENDA | |
|--|--|
| VOI SIETE QUI | |
| VIE DI FUGA | |
| USCITA D'EMERGENZA | |
| ZONA DI RACCOLTA (AREA ESTERNA EDIFICIO) | |
| PULSANTE ALLARME | |
| ESTINTORE | |
| IDRANTE | |
| QUADRO ELETTRICO | |
| DIVIETO USO ASCENSORE IN CASO DI EVACUAZIONE | |
| INTERCETTAZIONE GAS METANO | |

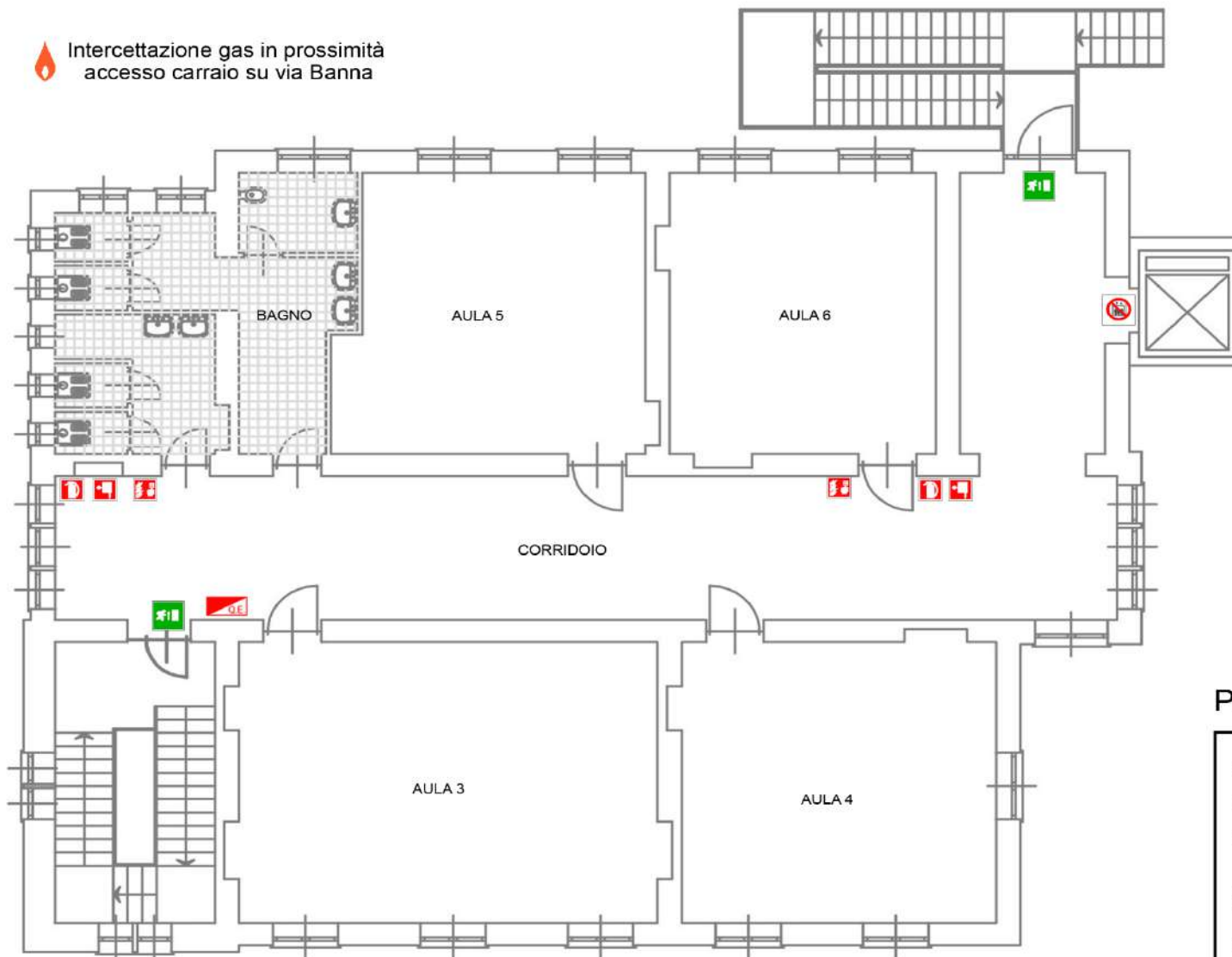
| LEGENDA | |
|---|--|
| VOI SIETE QUI | |
| VIE DI FUGA | |
| USCITA D'EMERGENZA | |
| ZONA DI RACCOLTA (AREA ESTERNA EDIFICIO) | |
| PULSANTE ALLARME | |
| ESTINTORE | |
| IDRANTE | |
| QUADRO ELETTRICO | |
| DIVIETO USO ASCENSORE IN CASO DI EVACUAZIONE | |
| INTERCETTAZIONE GAS METANO | |

Pianta piano rialzato

SUD




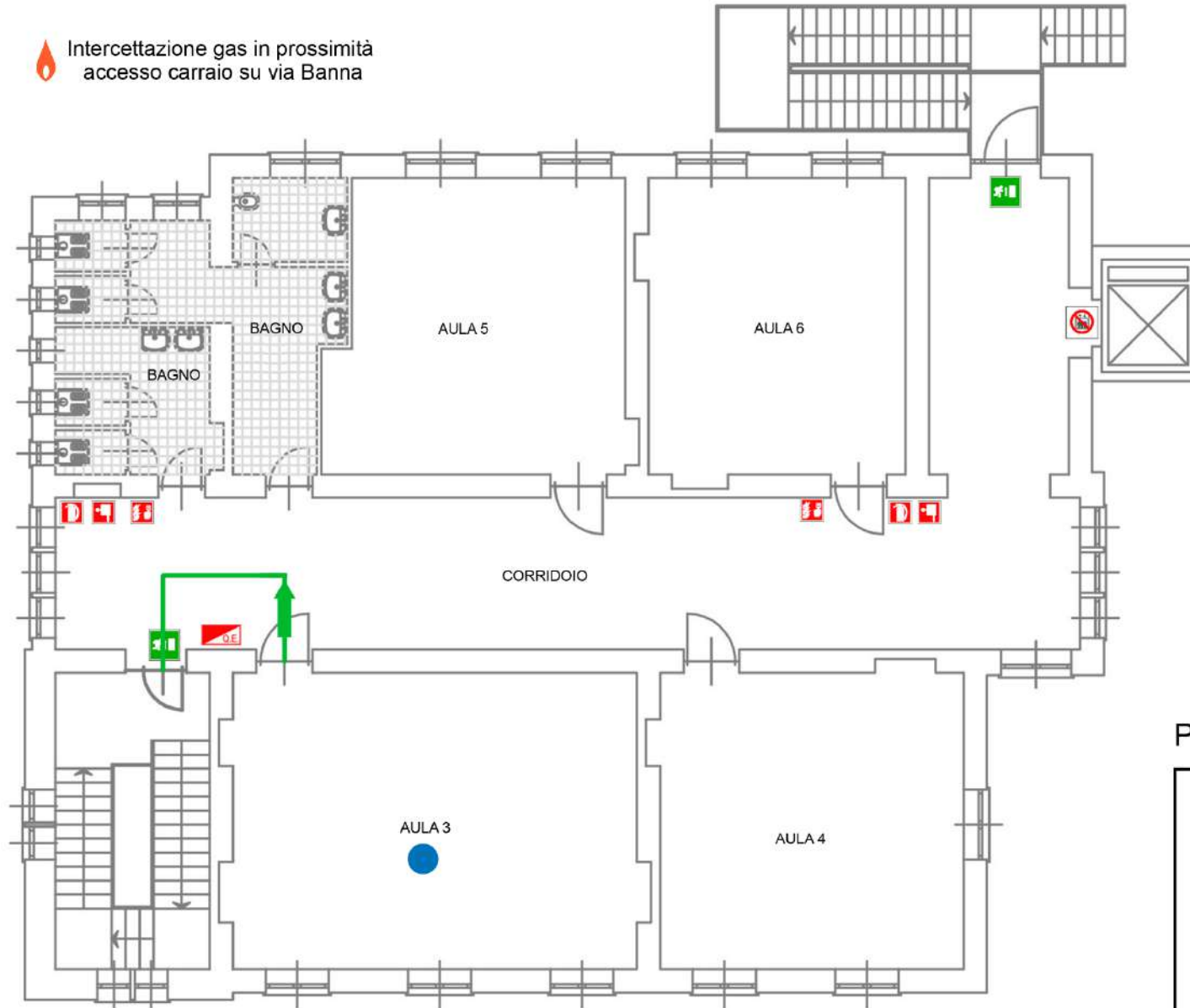
 Intercettazione gas in prossimità
accesso carraio su via Banna



Pianta piano secondo










| LEGENDA | |
|---|---|
| VOI SIETE QUI |  |
| VIE DI FUGA |  |
| USCITA D'EMERGENZA |  |
| ZONA DI RACCOLTA (AREA ESTERNA EDIFICIO) |  |
| PULSANTE ALLARME |  |
| ESTINTORE |  |
| IDRANTE |  |
| QUADRO ELETTRICO |  |
| DIVIETO USO ASCENSORE IN CASO DI EVACUAZIONE |  |


 Intercettazione gas in prossimità
accesso carraio su via Banna

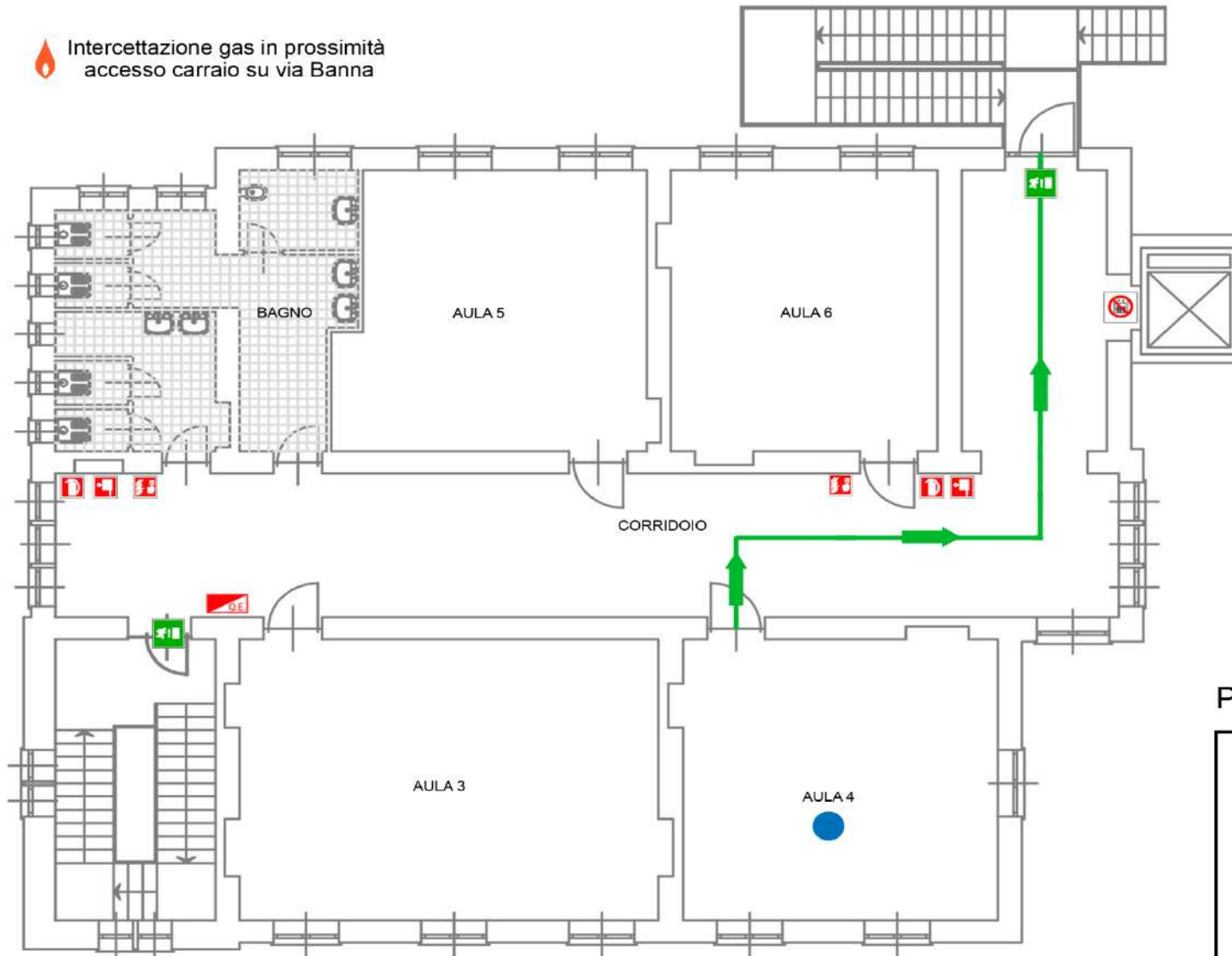


Pianta piano secondo

LEGENDA

- VOI SIETE QUI 
- VIE DI FUGA 
- USCITA D'EMERGENZA 
- ZONA DI RACCOLTA
(AREA ESTERNA EDIFICIO) 
- PULSANTE ALLARME 
- ESTINTORE 
- IDRANTE 
- QUADRO ELETTRICO 
- DIVIETO USO ASCENSORE
IN CASO DI EVACUAZIONE 

 Intercettazione gas in prossimità
accesso carraio su via Banna

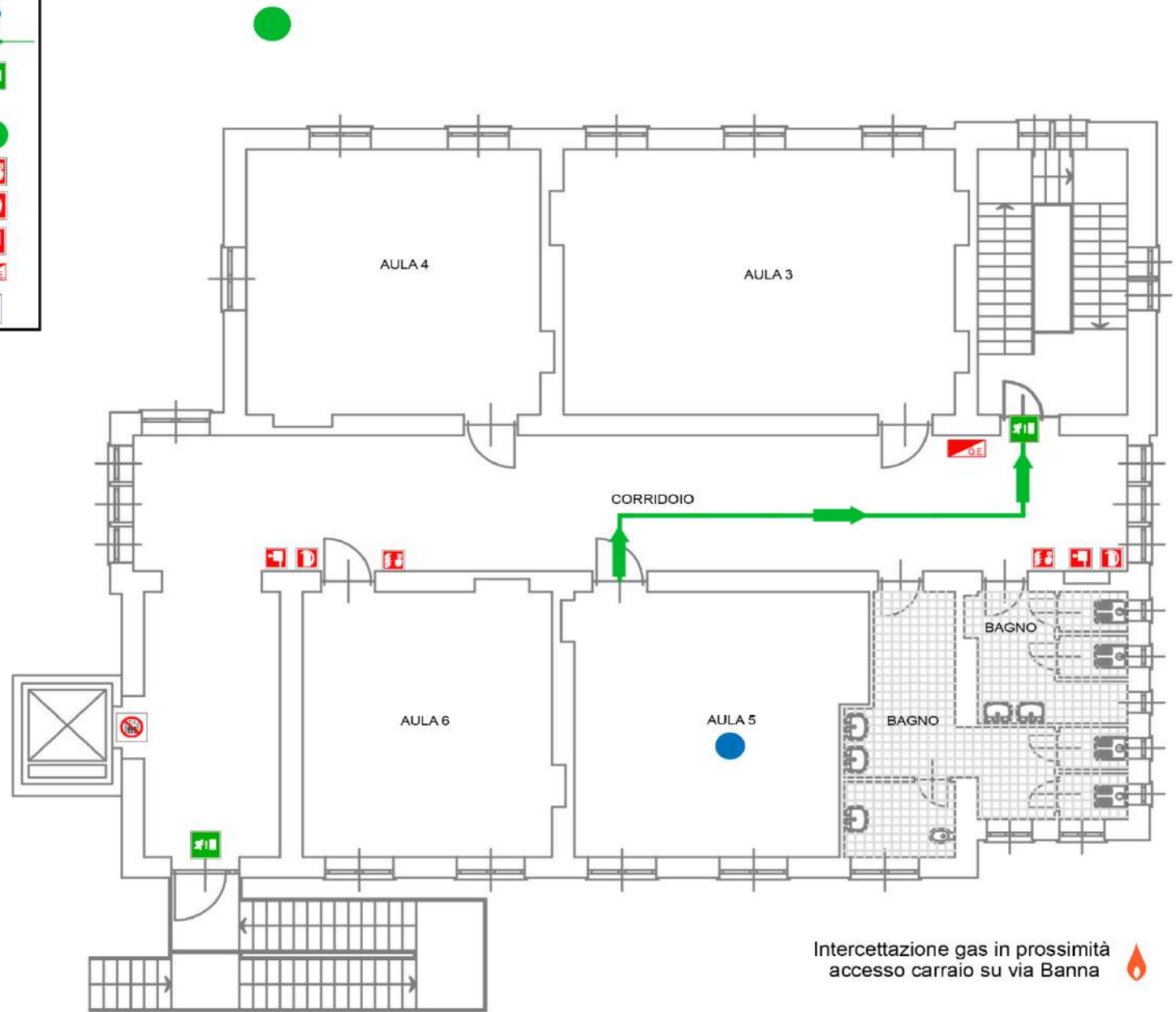



Pianta piano secondo

| LEGENDA | |
|--|---|
| VOI SIETE QUI |  |
| VIE DI FUGA |  |
| USCITA D'EMERGENZA |  |
| ZONA DI RACCOLTA (AREA ESTERNA EDIFICIO) |  |
| PULSANTE ALLARME |  |
| ESTINTORE |  |
| IDRANTE |  |
| QUADRO ELETTRICO |  |
| DIVIETO USO ASCENSORE IN CASO D'EVACUAZIONE |  |

| LEGENDA | |
|--|---|
| VOI SIETE QUI |  |
| VIE DI FUGA |  |
| USCITA D'EMERGENZA |  |
| ZONA DI RACCOLTA (AREA ESTERNA EDIFICIO) |  |
| PULSANTE ALLARME |  |
| ESTINTORE |  |
| IDRANTE |  |
| QUADRO ELETTRICO |  |
| DIVIETO USO ASCENSORE IN CASO DI EVACUAZIONE |  |

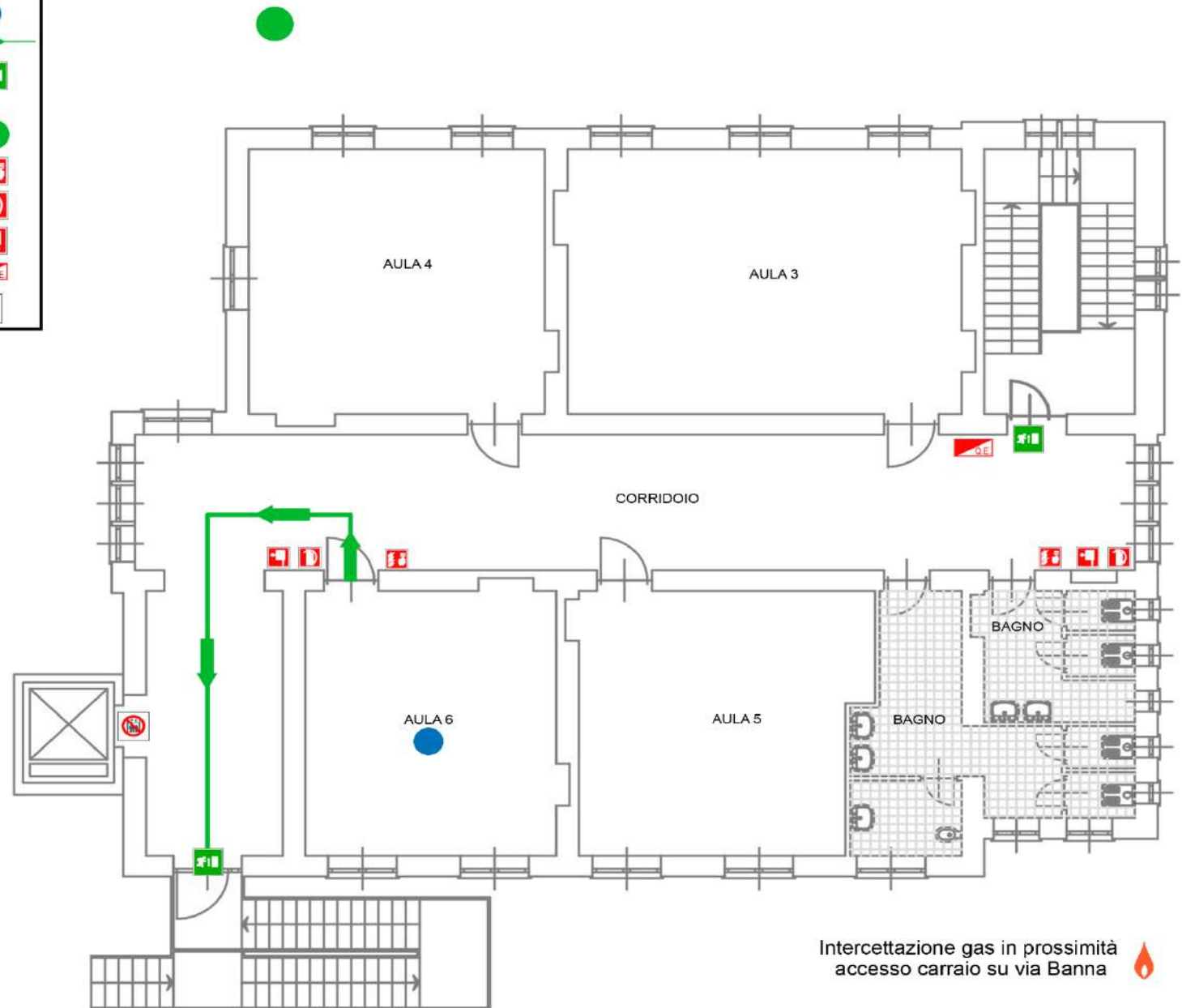
Pianta piano secondo




Intercettazione gas in prossimità
 accesso carraio su via Banna 

| LEGENDA | |
|--|---|
| VOI SIETE QUI |  |
| VIE DI FUGA |  |
| USCITA D'EMERGENZA |  |
| ZONA DI RACCOLTA (AREA ESTERNA EDIFICIO) |  |
| PULSANTE ALLARME |  |
| ESTINTORE |  |
| IDRANTE |  |
| QUADRO ELETTRICO |  |
| DIVIETO USO ASCENSORE IN CASO DI EVACUAZIONE |  |

Pianta piano secondo



Intercettazione gas in prossimità
accesso carroia su via Banna 

LEGENDA

VOI SIETE QUI

VIE DI FUGA

USCITA D'EMERGENZA

ZONA DI RACCOLTA
(AREA ESTERNA EDIFICIO)

PULSANTE ALLARME

ESTINTORE

IDRANTE

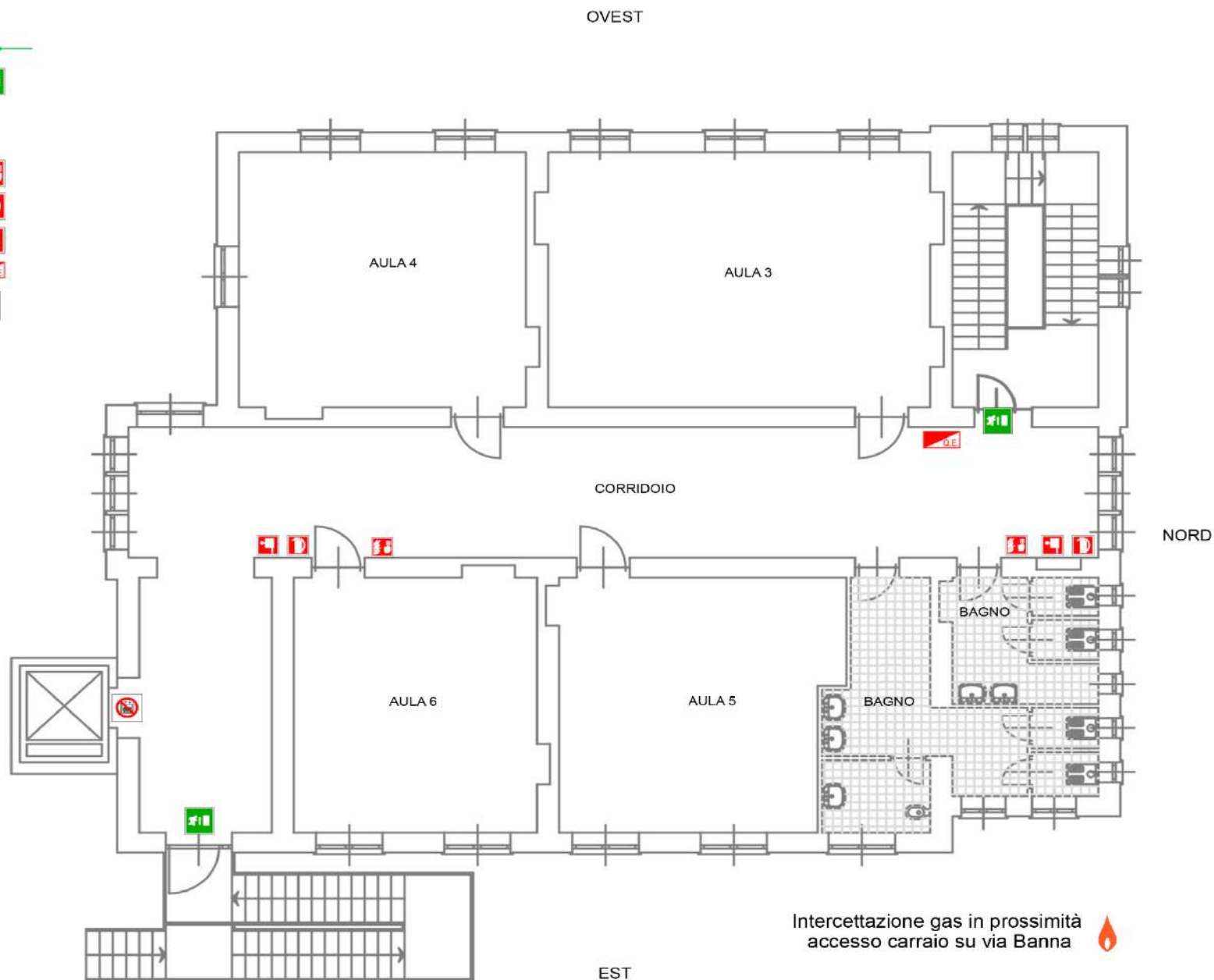
QUADRO ELETTRICO

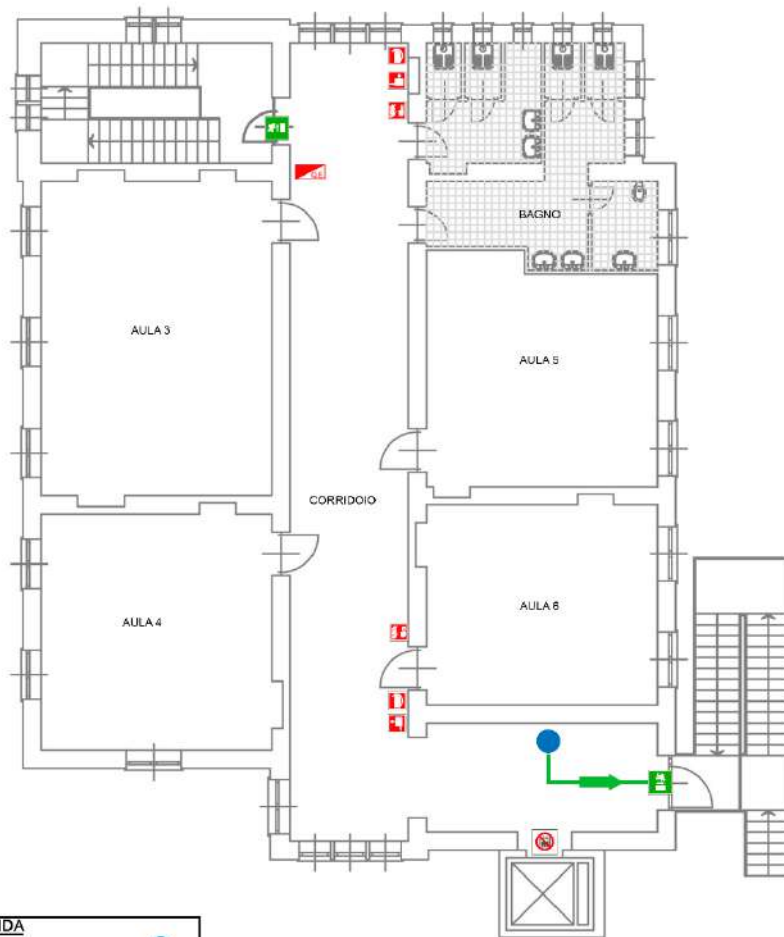
DIVIETO USO ASCENSORE
IN CASO DI EVACUAZIONE



Pianta piano secondo

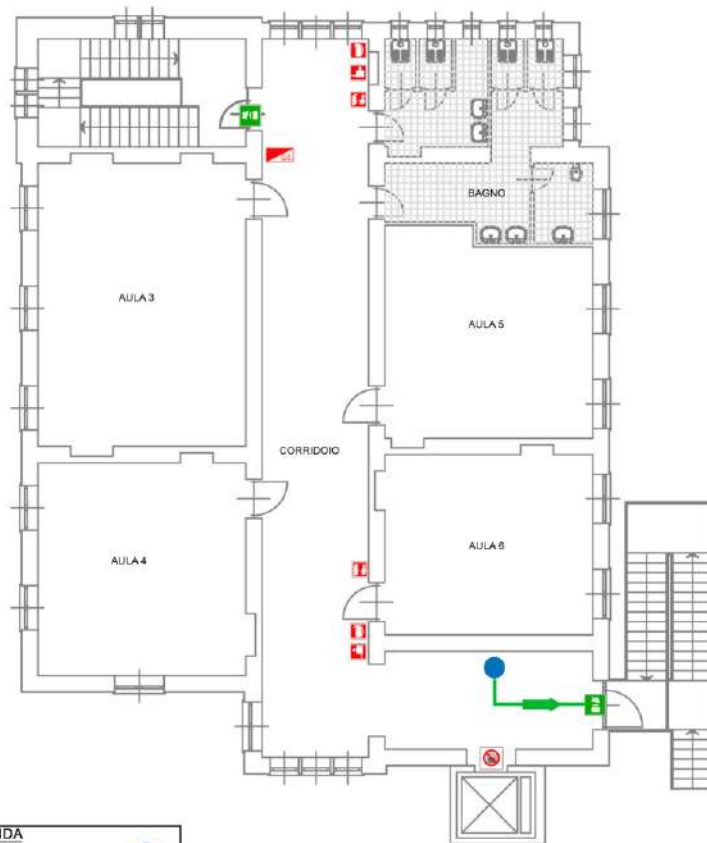
SUD





| LEGENDA | |
|---|--|
| VOI SIETE QUI | |
| VIE DI FUGA | |
| USCITA D'EMERGENZA | |
| ZONA DI RACCOLTA (AREA ESTERNA EDIFICIO) | |
| PULSANTE ALLARME | |
| ESTINTORE | |
| IDRANTE | |
| QUADRO ELETTRICO | |
| DIVIETO USO ASCENSORE IN CASO DI EVACUAZIONE | |

Pianta piano secondo

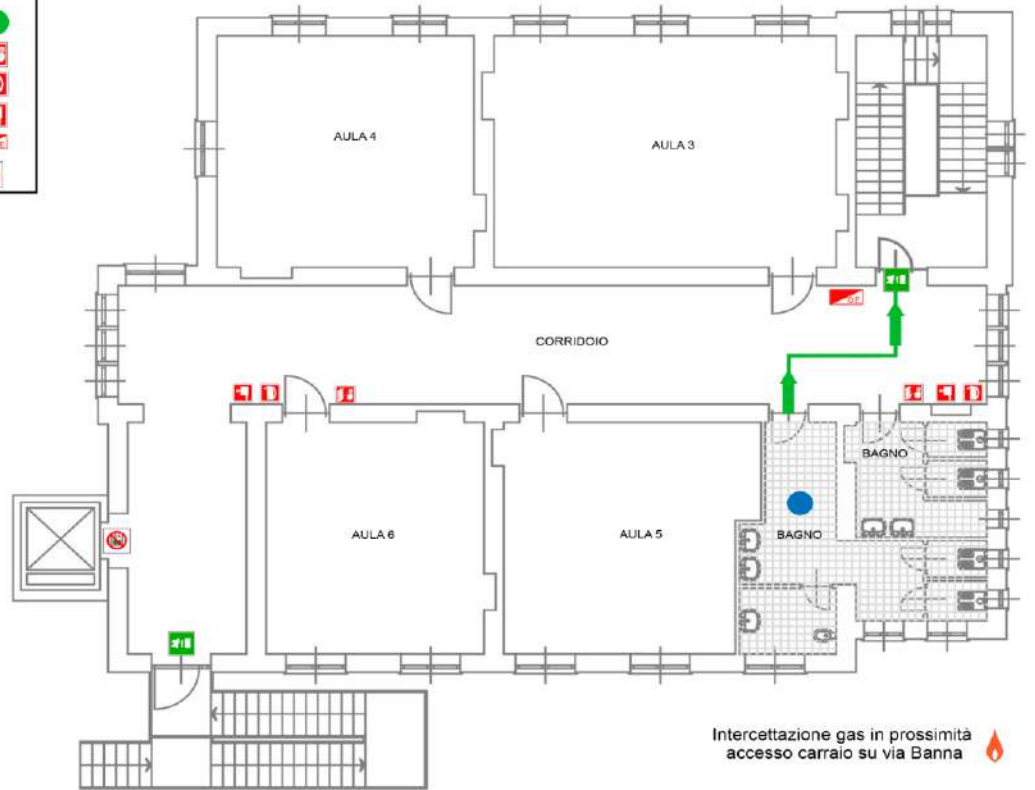



| LEGENDA | |
|--|--|
| VOI SIETE QUI | |
| VIE DI FUGA | |
| USCITA D'EMERGENZA | |
| ZONA DI RACCOLTA (AREA ESTERNA EDIFICIO) | |
| PULSANTE ALLARME | |
| ESTINTORE | |
| IDRANTE | |
| QUADRO ELETTRICO | |
| DIVIETO USO ASCENSORE IN CASO DI EVACUAZIONE | |

Pianta piano secondo

| LEGENDA | |
|---|---|
| VOI SIETE QUI |  |
| VIE DI FUGA |  |
| USCITA D'EMERGENZA |  |
| ZONA DI RACCOLTA (AREA ESTERNA EDIFICIO) |  |
| PULSANTE ALLARME |  |
| ESTINTORE |  |
| IDRANTE |  |
| QUADRO ELETTRICO |  |
| DIVIETO USO ASCENSORE IN CASO DI EVACUAZIONE |  |

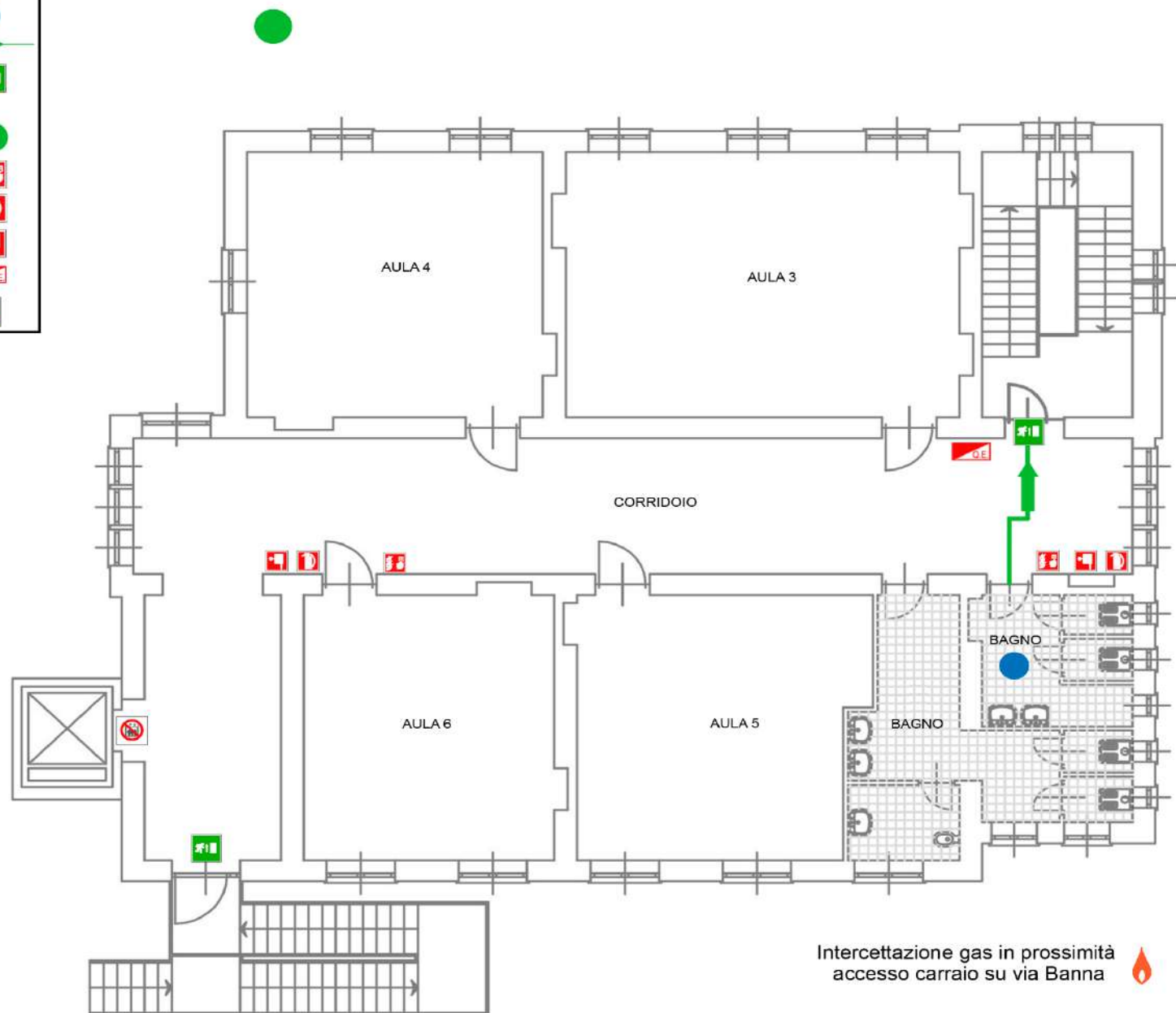
Pianta piano secondo





Intercettazione gas in prossimità
accesso carraio su via Banna 

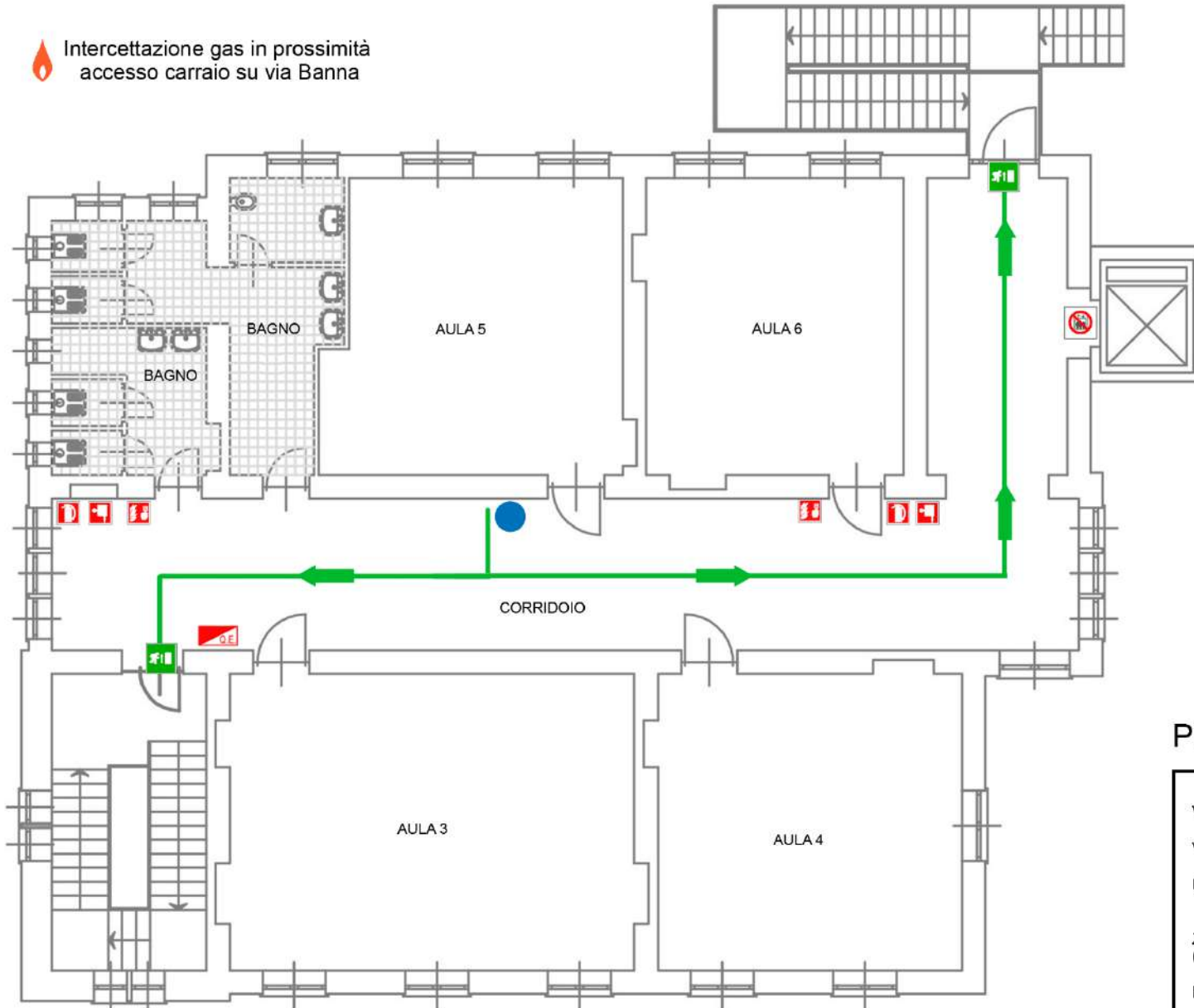
| LEGENDA | |
|---|---|
| VOI SIETE QUI |  |
| VIE DI FUGA |  |
| USCITA D'EMERGENZA |  |
| ZONA DI RACCOLTA (AREA ESTERNA EDIFICIO) |  |
| PULSANTE ALLARME |  |
| ESTINTORE |  |
| IDRANTE |  |
| QUADRO ELETTRICO |  |
| DIVIETO USO ASCENSORE IN CASO DI EVACUAZIONE |  |

Pianta piano secondo




Intercettazione gas in prossimità
accesso carraio su via Banna 

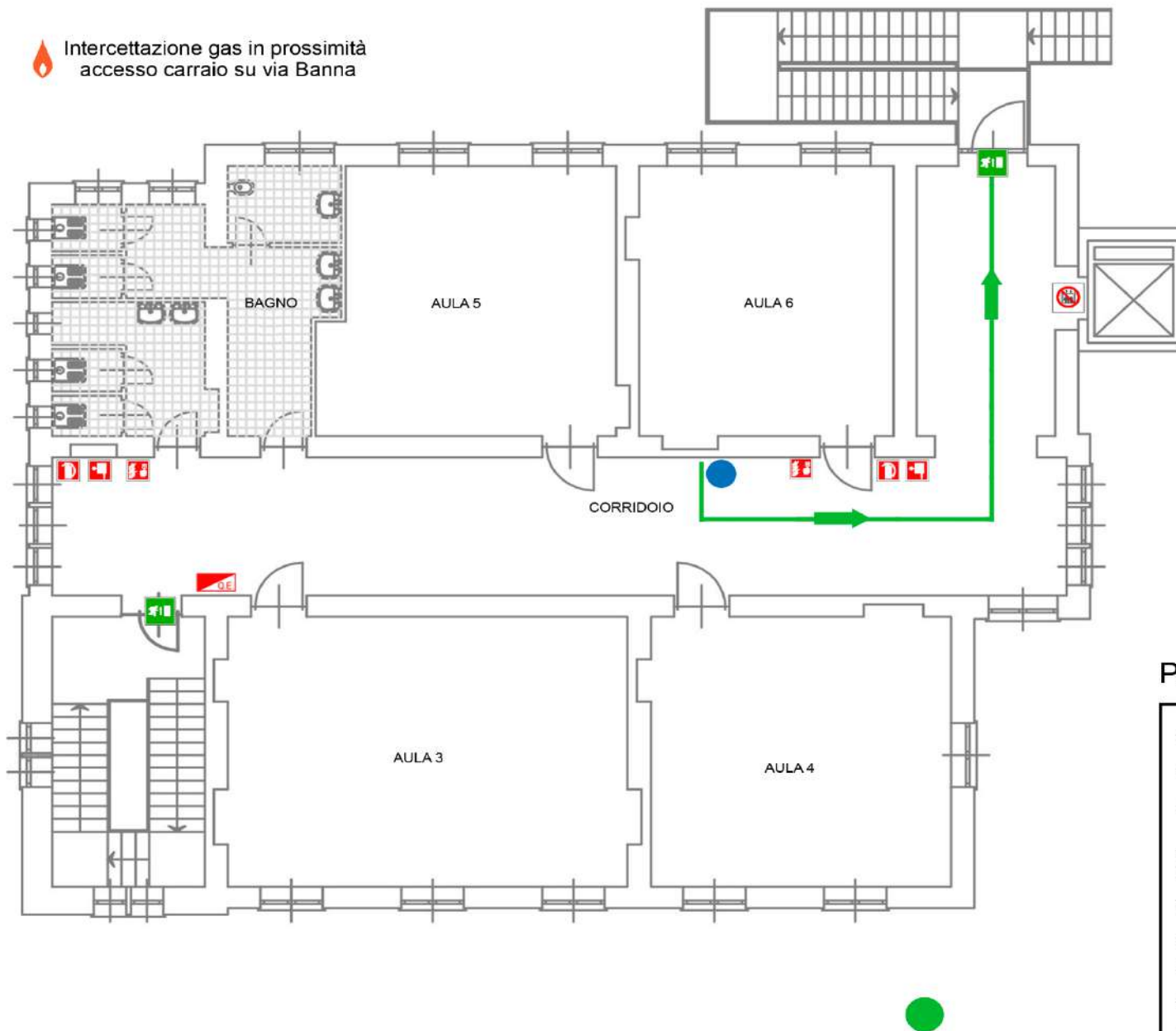
 Intercettazione gas in prossimità
accesso carraio su via Banna



Pianta piano secondo


| LEGENDA | |
|---|---|
| VOI SIETE QUI |  |
| VIE DI FUGA |  |
| USCITA D'EMERGENZA |  |
| ZONA DI RACCOLTA (AREA ESTERNA EDIFICIO) |  |
| PULSANTE ALLARME |  |
| ESTINTORE |  |
| IDRANTE |  |
| QUADRO ELETTRICO |  |
| DIVIETO USO ASCENSORE IN CASO DI EVACUAZIONE |  |

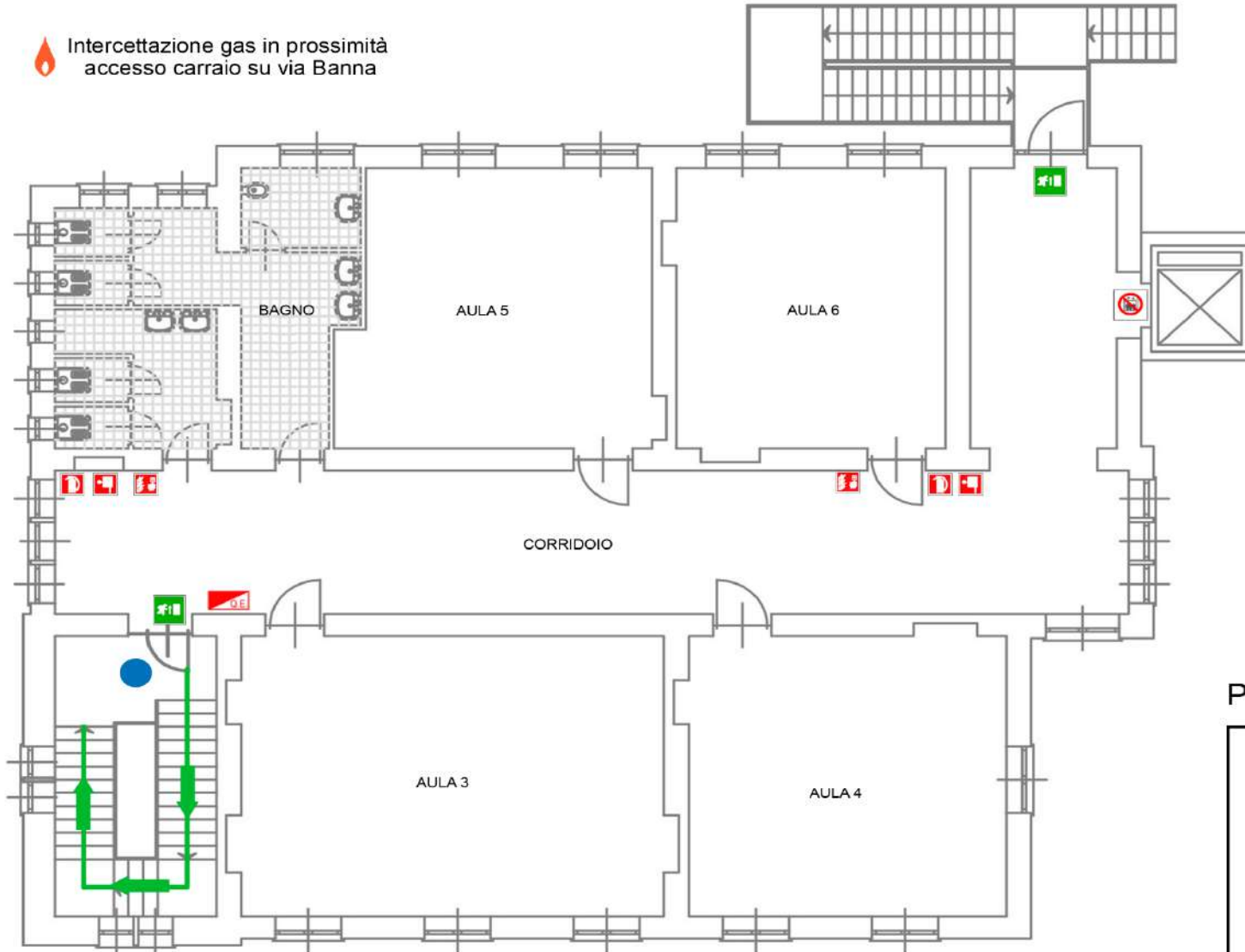
 Intercettazione gas in prossimità
accesso carraio su via Banna



Pianta piano secondo

| LEGENDA | |
|---|---|
| VOI SIETE QUI |  |
| VIE DI FUGA |  |
| USCITA D'EMERGENZA |  |
| ZONA DI RACCOLTA (AREA ESTERNA EDIFICIO) |  |
| PULSANTE ALLARME |  |
| ESTINTORE |  |
| IDRANTE |  |
| QUADRO ELETTRICO |  |
| DIVIETO USO ASCENSORE IN CASO DI EVACUAZIONE |  |

 Intercettazione gas in prossimità
accesso carraio su via Banna



Pianta piano secondo

| LEGENDA | |
|---|---|
| VOI SIETE QUI |  |
| VIE DI FUGA |  |
| USCITA D'EMERGENZA |  |
| ZONA DI RACCOLTA (AREA ESTERNA EDIFICIO) |  |
| PULSANTE ALLARME |  |
| ESTINTORE |  |
| IDRANTE |  |
| QUADRO ELETTRICO |  |
| DIVIETO USO ASCENSORE IN CASO DI EVACUAZIONE |  |