

PIANO DI VIGILANZA
SCUOLA PRIMARIA STATALE “G. MARCONI”
CAFASSE

a.s. 2022- 2023

LEGENDA POSTAZIONI

DOCENTI



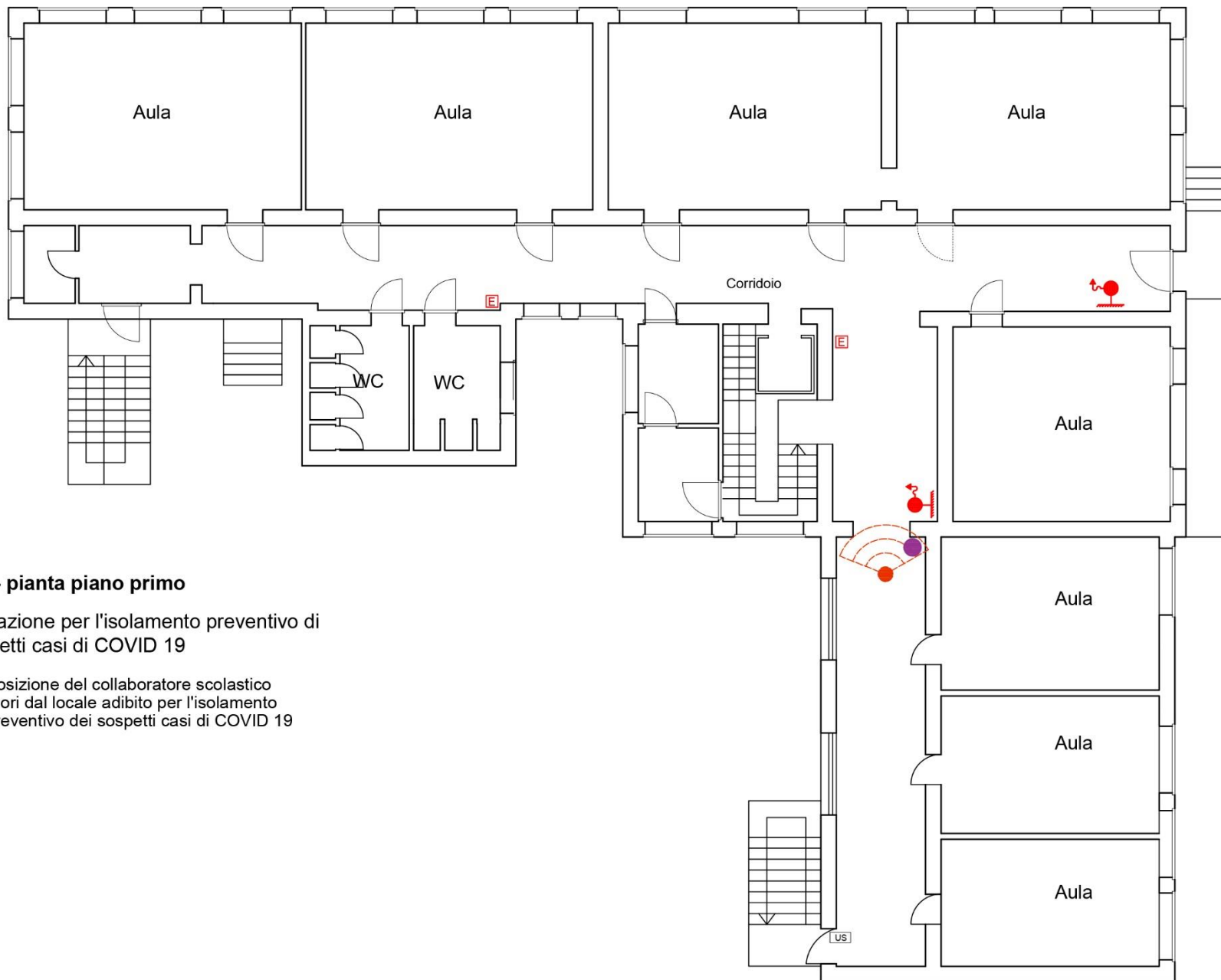
COLLABORATORI SCOLASTICI SCUOLA PRIMARIA





COLLABORATORI SCOLASTICI SCUOLA SECONDARIA



di I grado “A. BROFFERIO



Legenda - pianta piano primo

- 
 Postazione per l'isolamento preventivo di sospetti casi di COVID 19
- 
 Posizione del collaboratore scolastico fuori dal locale adibito per l'isolamento preventivo dei sospetti casi di COVID 19

PLANIMETRIA POSIZIONE PER L'ISOLAMENTO PREVENTIVO PER SOSPETTI CASI DI COVID - 19

ARRIVO ALUNNI SCUOLABUS ore 8.25

FASE 1: Il collaboratore scolastico della scuola secondaria, **in servizio secondo il calendario turni in file allegato al presente piano della vigilanza**, staziona sul portone di ingresso e vigila che gli alunni delle classi si dirigano verso le aree esterne destinate alla loro classe.


PLANIMETRIA 1


FASE 2: I docenti, **in servizio secondo il calendario turni in file allegato al presente piano della vigilanza**, stazionano all'esterno della scuola nelle aree destinate all'accoglienza della loro classe e attendono l'arrivo degli alunni.

PLANIMETRIA 2

N.B. A nessun genitore o estraneo, non autorizzato dal Dirigente Scolastico, è consentito l'accesso alle aule e/o ai piani. Tale vigilanza è operata sotto la responsabilità dei collaboratori scolastici. I docenti, nel loro ruolo educativo, sono invitati a sollecitare gli alunni a chiedere la collaborazione dei genitori affinché siano interiorizzate modalità sicure di percorrenza delle scale, evitando di correre, poggiando l'intero passo sul gradino ed utilizzando il corrimano.

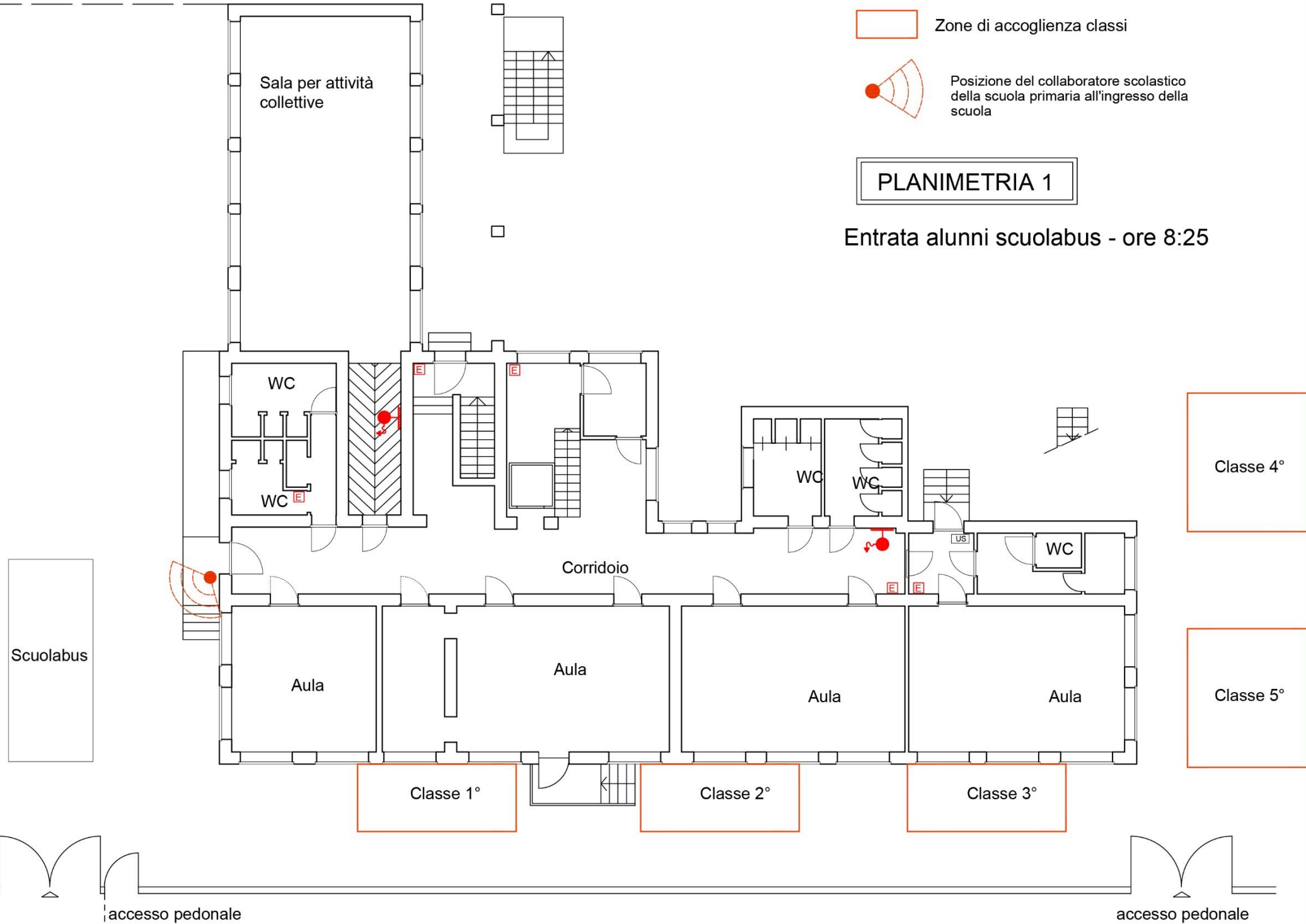
Legenda - pianta piano rialzato

 Zone di accoglienza classi

 Posizione del collaboratore scolastico della scuola primaria all'ingresso della scuola

PLANIMETRIA 1


Entrata alunni scuolabus - ore 8:25




accesso pedonale

accesso pedonale

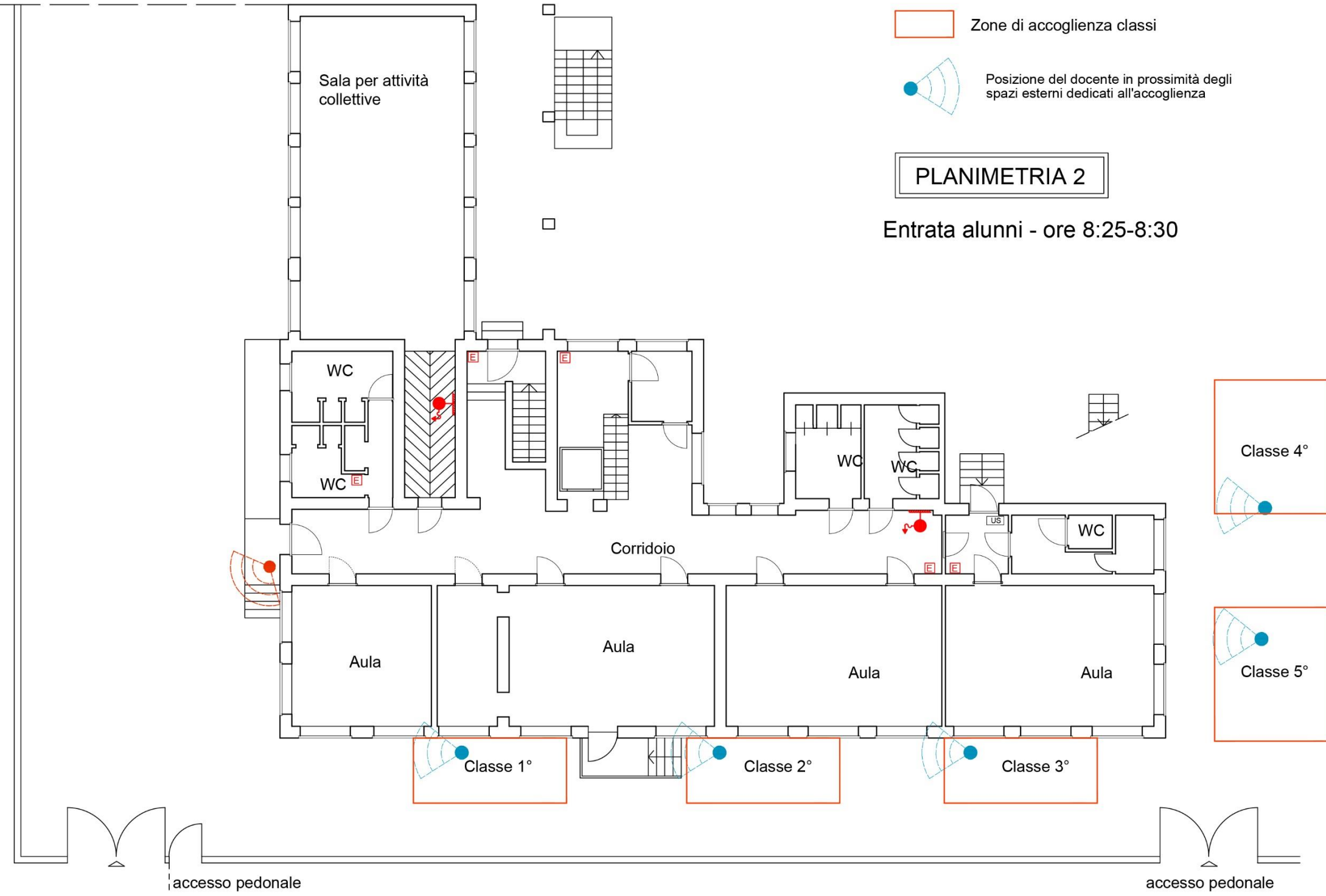
Legenda - pianta piano rialzato

 Zone di accoglienza classi

 Posizione del docente in prossimità degli spazi esterni dedicati all'accoglienza

PLANIMETRIA 2

Entrata alunni - ore 8:25-8:30






ARRIVO ALUNNI NELLE AREE DI ACCOGLIENZA ore 8.25 – 8.30


FASE 1: L'arrivo degli alunni è scaglionato con una differenza fra una classe e l'altra di 5 minuti. Gli alunni accedono alle aree di accoglienza esterna.

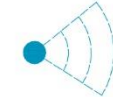
PLANIMETRIA 3 – Classi 1°-2°-3° ora di arrivo all'area ore 08:25-08:30

PLANIMETRIA 3.1 – Classi 4° - 5° ora di arrivo all'area 08:25 – 8:30

Legenda - pianta piano rialzato

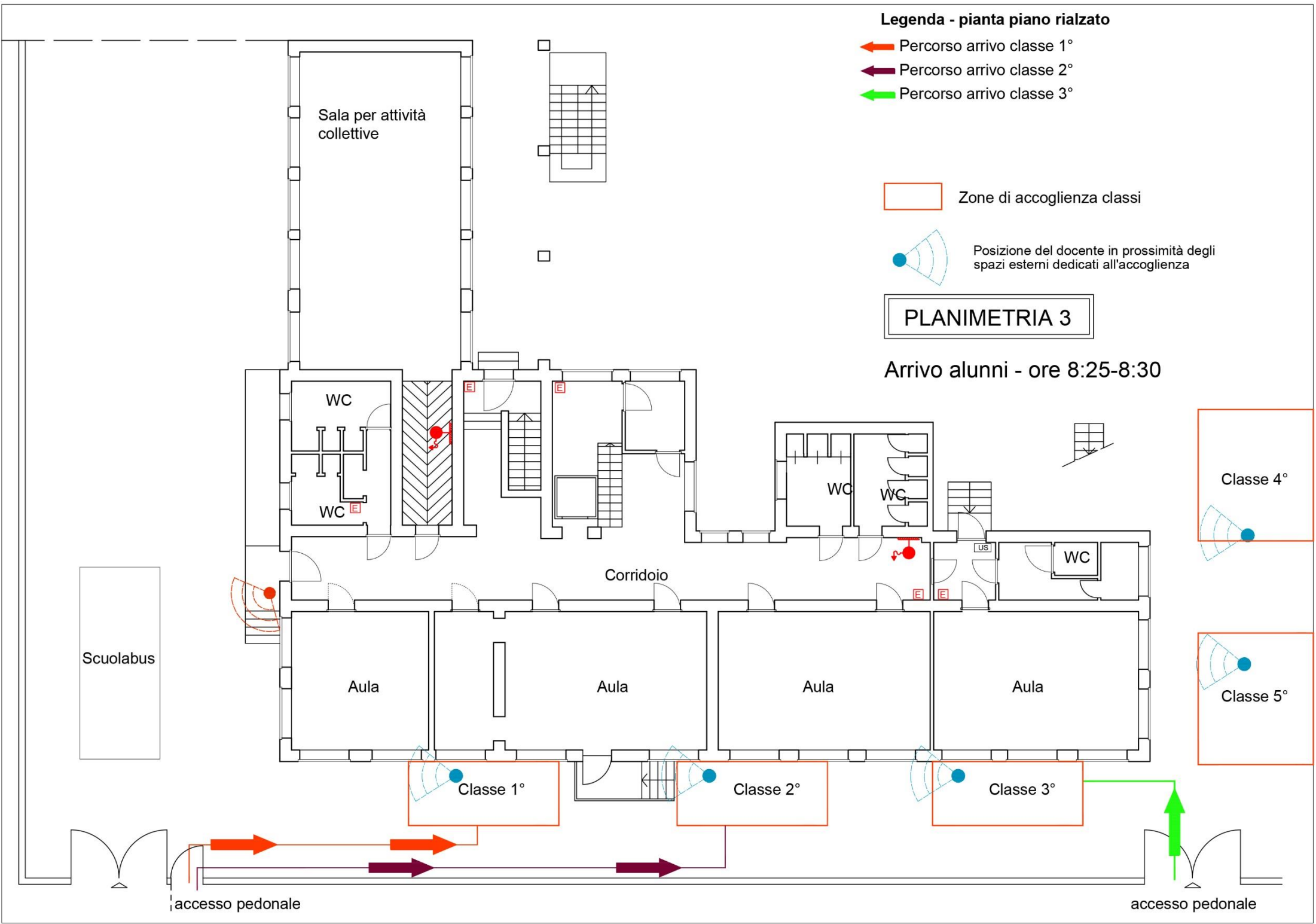
-  Percorso arrivo classe 1°
-  Percorso arrivo classe 2°
-  Percorso arrivo classe 3°

 Zone di accoglienza classi

 Posizione del docente in prossimità degli spazi esterni dedicati all'accoglienza

PLANIMETRIA 3

Arrivo alunni - ore 8:25-8:30



Legenda - pianta piano rialzato

← Percorso arrivo classi 4°

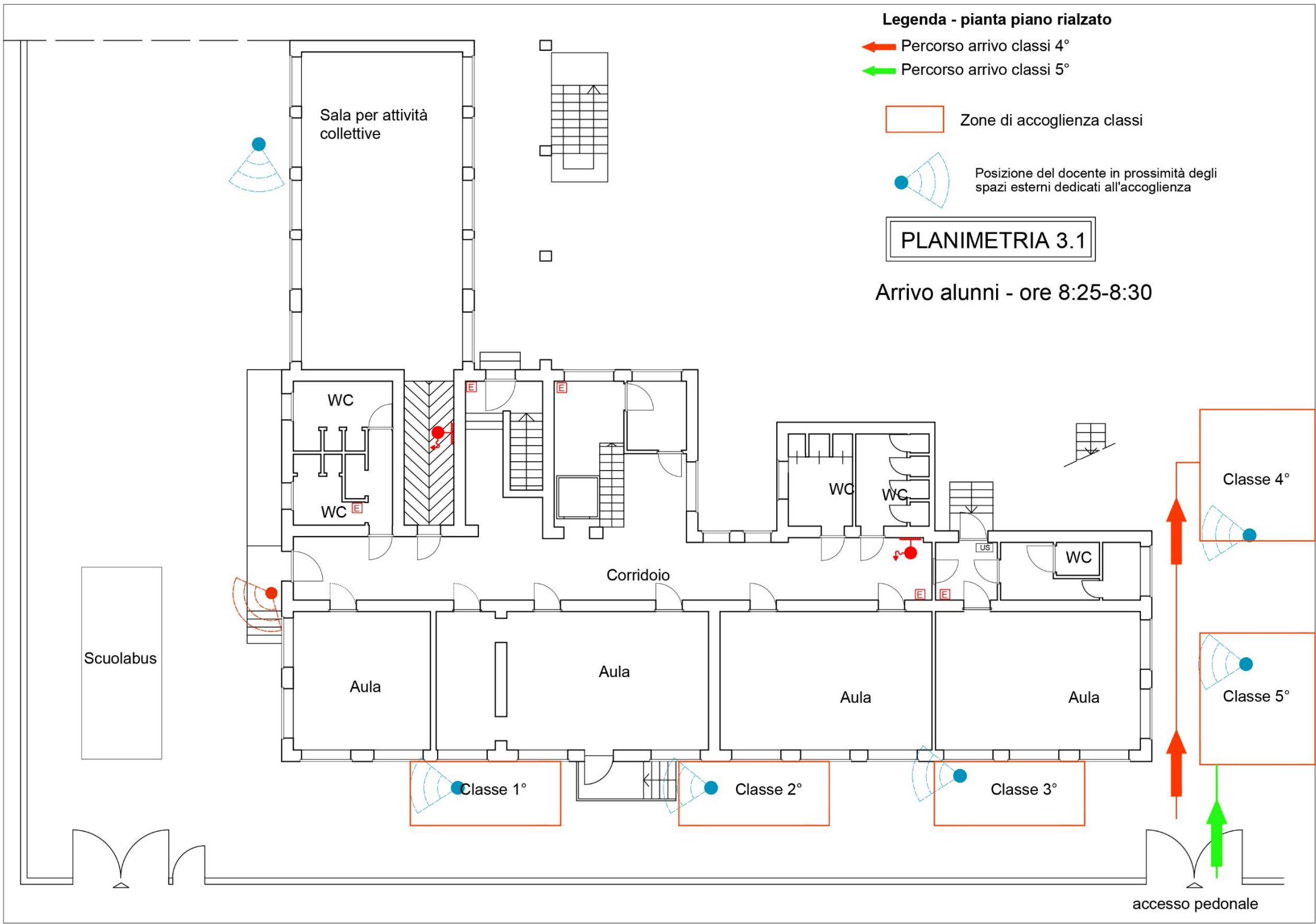
← Percorso arrivo classi 5°

Zone di accoglienza classi

Posizione del docente in prossimità degli spazi esterni dedicati all'accoglienza

PLANIMETRIA 3.1

Arrivo alunni - ore 8:25-8:30



ACCESSO ALUNNI AI VARCHI 08:30

FASE 1: Gli alunni accedono all'ingresso principale e a quello di servizio e salgono al piano utilizzando la scala di normale afflusso.

FASE 2: I docenti prestano la massima attenzione a che gli alunni salgano in sicurezza, senza attardarsi sulla scala di normale afflusso.

FASE 3: I ritardatari entreranno dall'ingresso principale e saranno presi in carico dal collaboratore scolastico che vigilerà che gli alunni salgano in sicurezza la scala. (PLANIMETRIA 4.1).

Considerato che il flusso di ingresso ed uscita dai locali scolastici ha caratteristiche sincrone, si utilizzano gli ingressi già impiegati nella FASE 1. Lo stesso varco verrà utilizzato in ingresso la mattina (**PLANIMETRIA 4**) ed in uscita alla fine dell'orario scolastico (**PLANIMETRIA 14**).

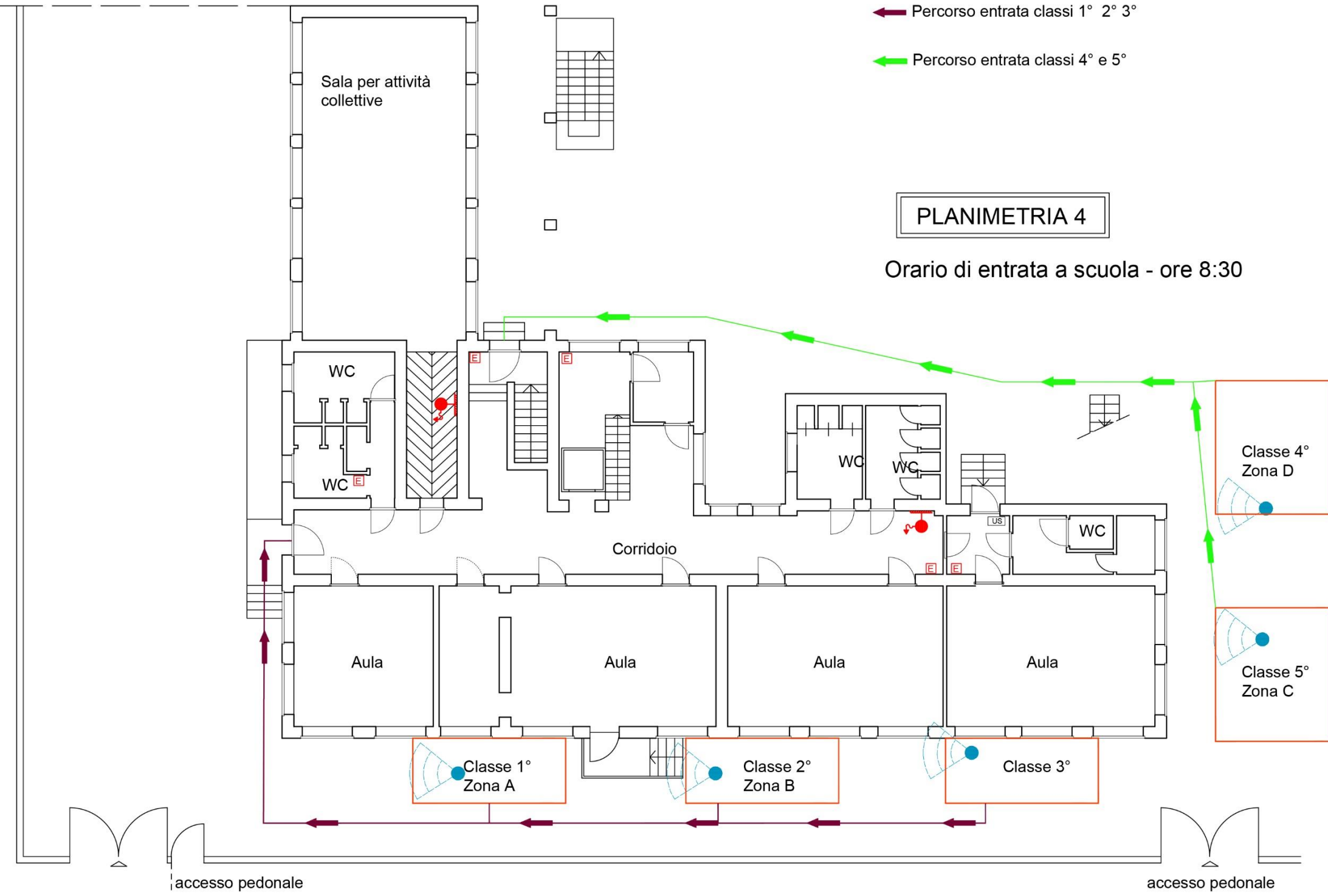
Legenda - pianta piano rialzato

➔ Percorso entrata classi 1° 2° 3°

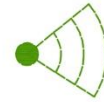
➔ Percorso entrata classi 4° e 5°

PLANIMETRIA 4

Orario di entrata a scuola - ore 8:30



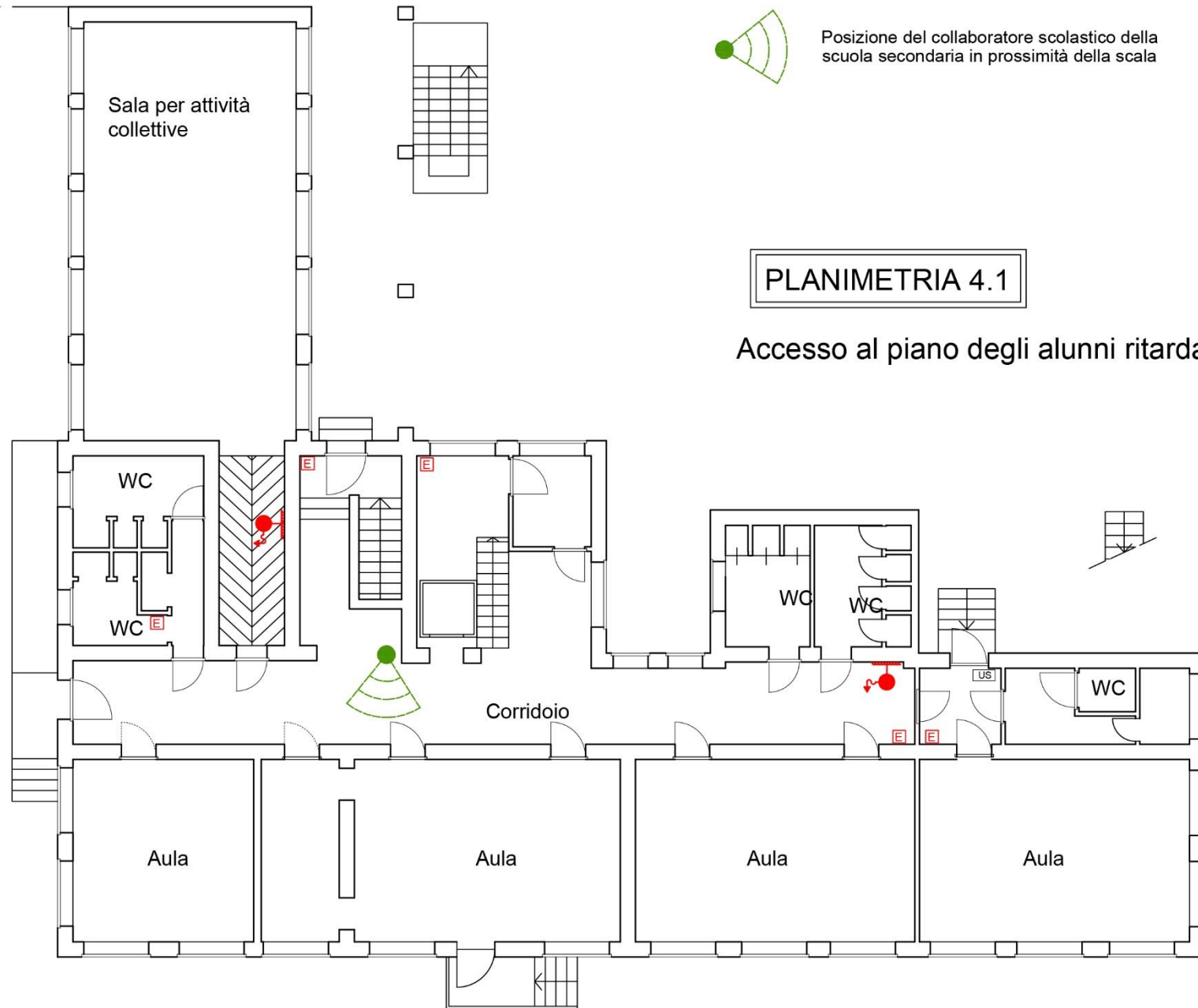
Legenda - pianta piano rialzato



Posizione del collaboratore scolastico della scuola secondaria in prossimità della scala

PLANIMETRIA 4.1

Accesso al piano degli alunni ritardatari



accesso pedonale

RICREAZIONE ORE 10:00-10:30 – ALL’APERTO O IN CORRIDOIO

FASE 1: Le classi iniziano l’intervallo della mattina con tempistiche differenti al fine di non creare assembramenti nell’utilizzo dei servizi igienici e favorire le opportune operazioni di pulizia. I docenti in servizio, secondo l’orario in file allegato al presente piano della vigilanza decidono come gestire la ricreazione tenuto conto dell’orario di accesso della classe ai servizi igienici. Disciplinano l’accesso ai servizi igienici degli alunni onde evitare assembramenti. Ai sensi del protocollo anti-contagio, la ricreazione alla mattina e nella pausa post-mensa, viene svolta in via prioritaria all’aperto nel parco (**PLANIMETRIA 5**) in caso di avverse condizioni meteorologiche si svolge negli spazi individuati in corridoio (**PLANIMETRIA 6**).

FASE 2: Durante l’intervallo le classi accedono all’area esterna, sotto la sorveglianza degli insegnanti in servizio. Escono dall’edificio scolastico e vi rientrano utilizzando gli stessi varchi utilizzati alle ore 08:30. A nessun alunno è consentito rientrare da solo nell’edificio scolastico. Se uno o più alunni necessitano di rientrare nell’edificio scolastico, rientrerà in scuola tutta la classe.

FASE 3: Gli alunni salgono le scale accompagnati dall’insegnante.

PLANIMETRIA 5 “RICREAZIONE AREA ESTERNA”

N.B. Se durante l’intervallo la classe viene accompagnata in cortile, la sorveglianza va garantita dal docente accompagnatore definendo preventivamente con gli alunni le zone di spostamento consentito. Comportamenti prevedibili come fonte di rischio vanno impediti.

Durante le pause ricreative gli alunni devono svolgere giochi che non prevedono rischi.

RICREAZIONE IN CORRIDOIO

FASE 1: In caso di maltempo, le classi svolgeranno l'intervallo in corridoio sotto la sorveglianza degli insegnanti nelle aree individuate e nei medesimi orari concordati per la ricreazione all'aperto.

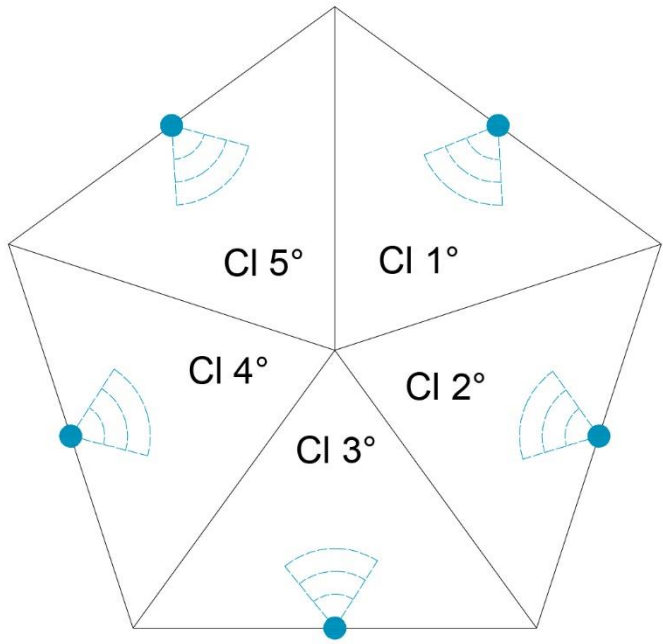
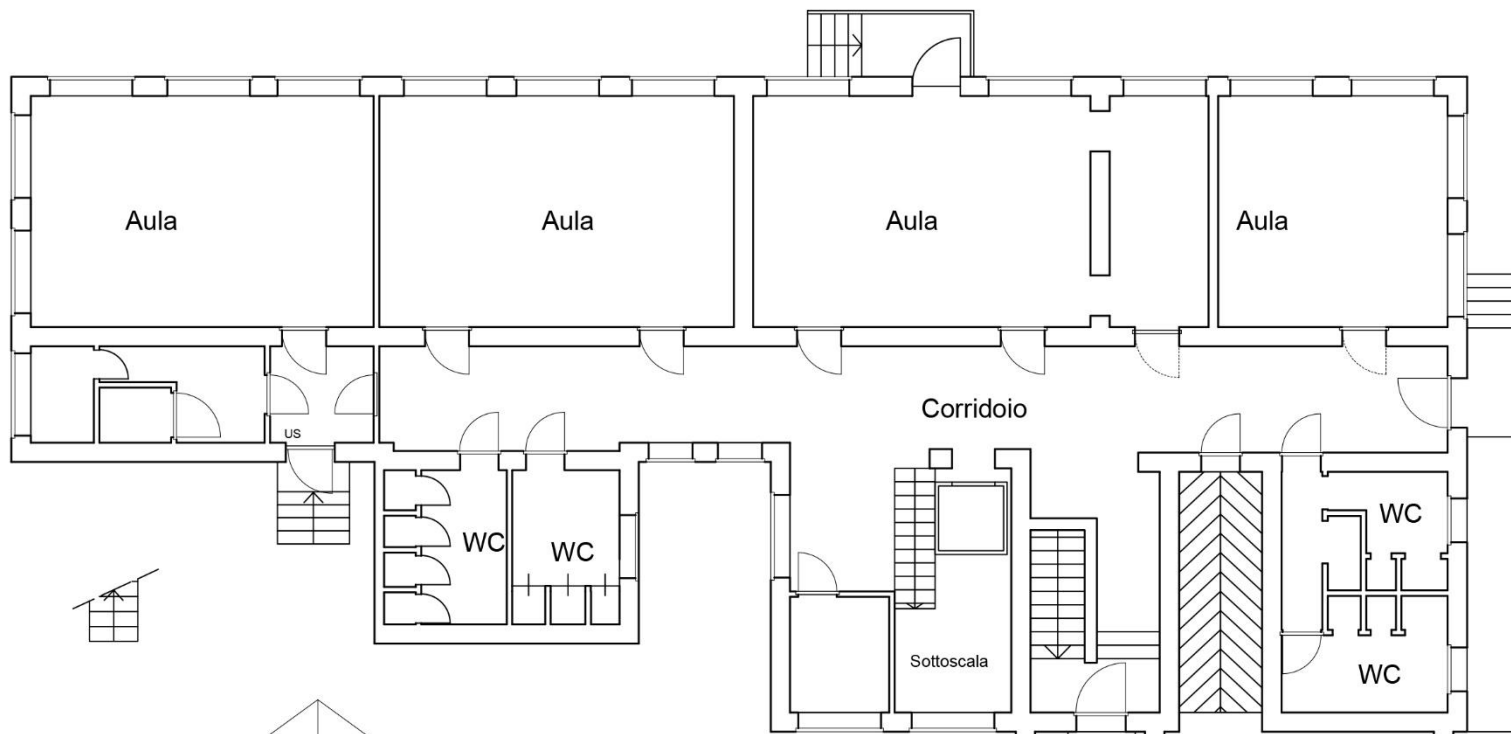
PLANIMETRIA 6 “RICREAZIONE IN CORRIDOIO”

N.B. Comportamenti prevedibili come fonte di rischio vanno impediti.

PLANIMETRIA 7 “FRUIZIONE DEI SERVIZI IGIENICI”

FASE 2: I collaboratori scolastici in servizio, secondo il calendario turni file allegato al presente piano della vigilanza, contingentano l'accesso e igienizzano i servizi igienici secondo gli orari concordati nel protocollo specifico anticontagio.

PLANIMETRIA 7

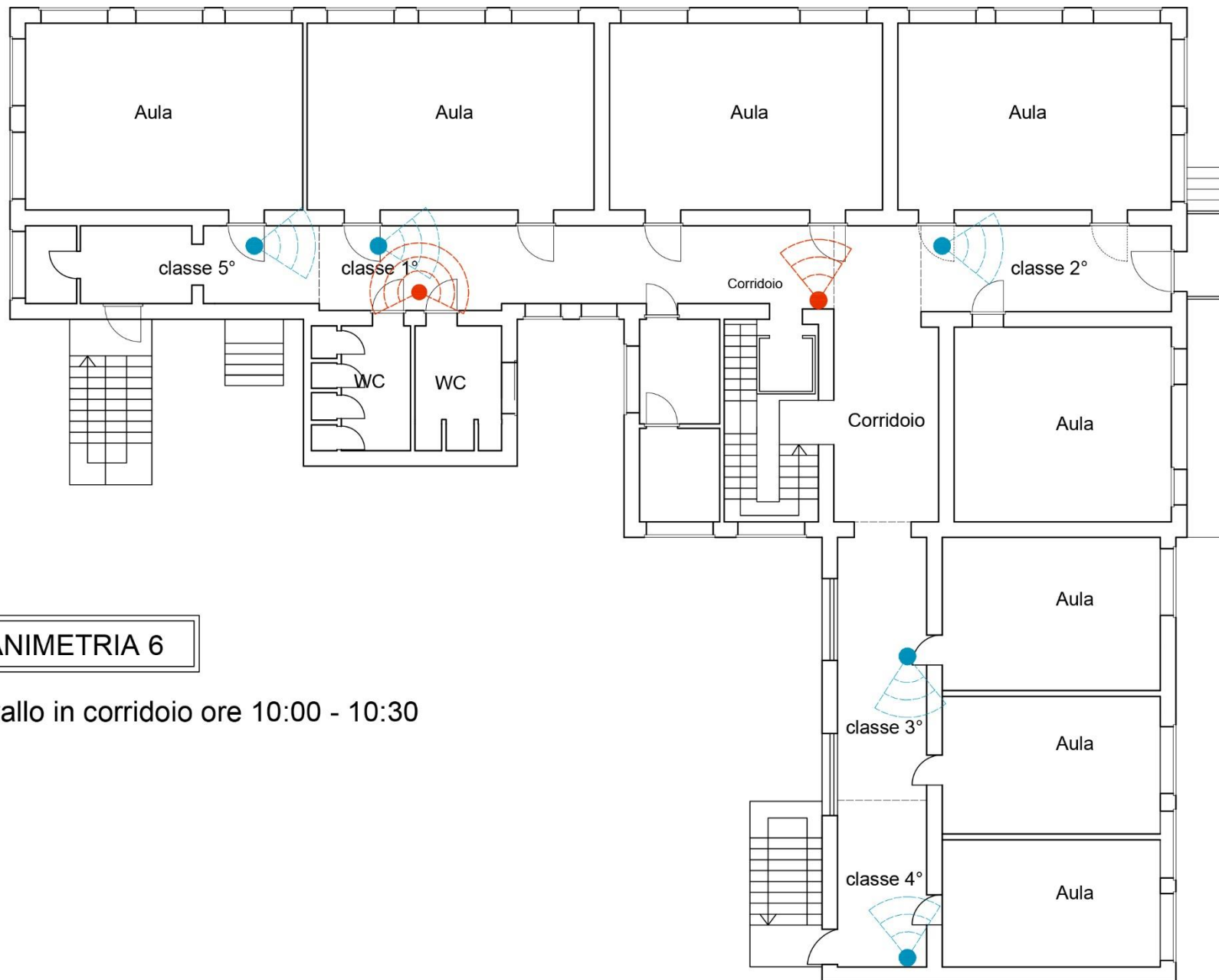


PLANIMETRIA 5

Intervallo area esterna

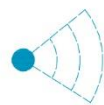
Pianta piano terra/rialzato - 10:00 - 10:30





PLANIMETRIA 6

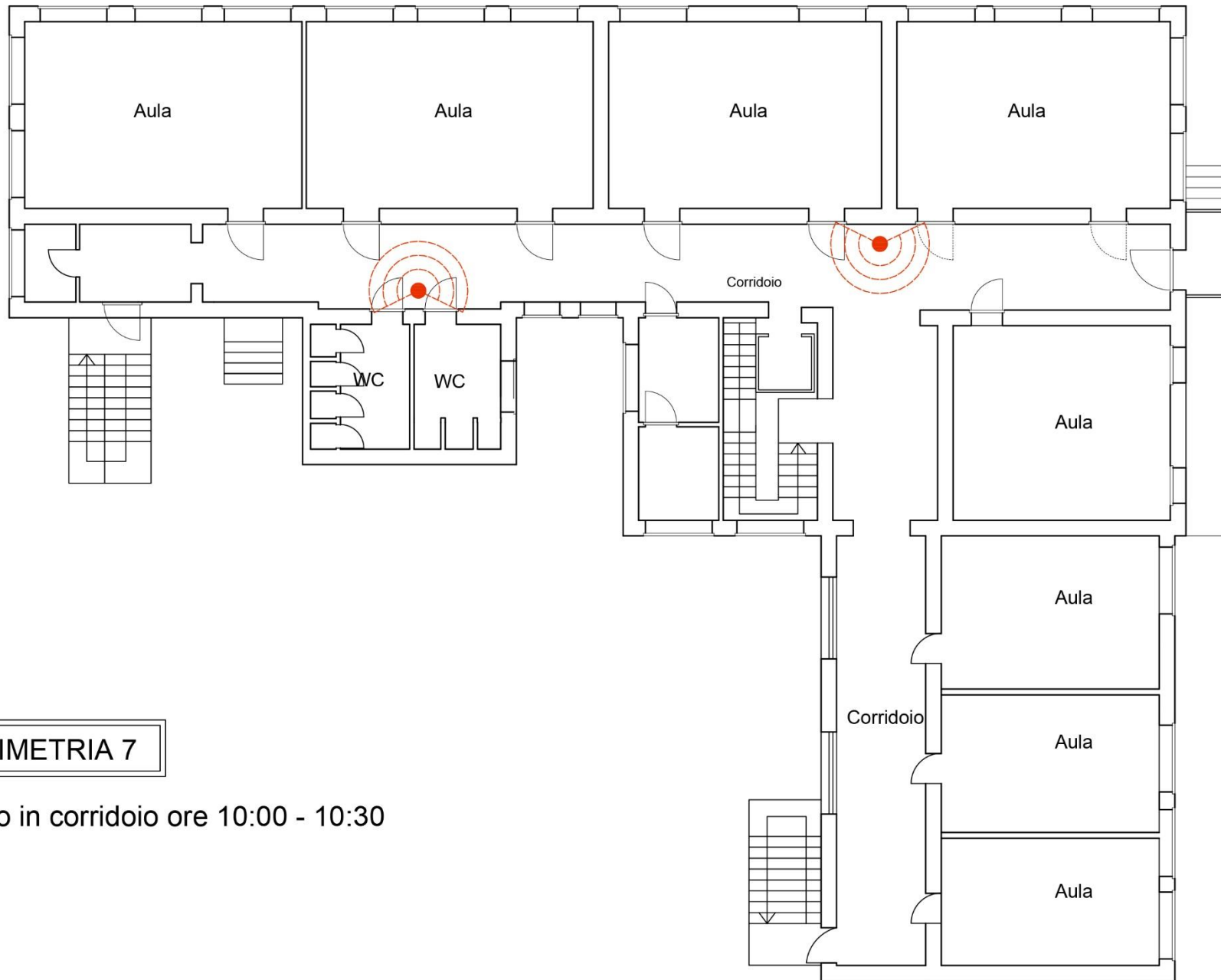
Intervallo in corridoio ore 10:00 - 10:30



Posizione dei docenti in corridoio



Posizione del collaboratore scolastico in corridoio



PLANIMETRIA 7

Intervallo in corridoio ore 10:00 - 10:30



MENSA – ORE 12:20-12:55

FASE 1: I docenti dell'ultima ora, secondo l'orario di servizio in file allegato al presente piano della vigilanza, vigilano che gli alunni curino l'igiene delle mani prima di iniziare il pranzo, tra le ore 12:20 e le 12:55.

L'ora di accesso delle classi ai servizi igienici per lavarsi le mani e la successiva igienizzazione dei locali igienici con prodotti virucidi rispetteranno le tempistiche indicate nel protocollo specifico anticontagio.

FASE 2: i collaboratori scolastici igienizzano i banchi con prodotti virucidi secondo gli orari concordati nel protocollo specifico anticontagio.

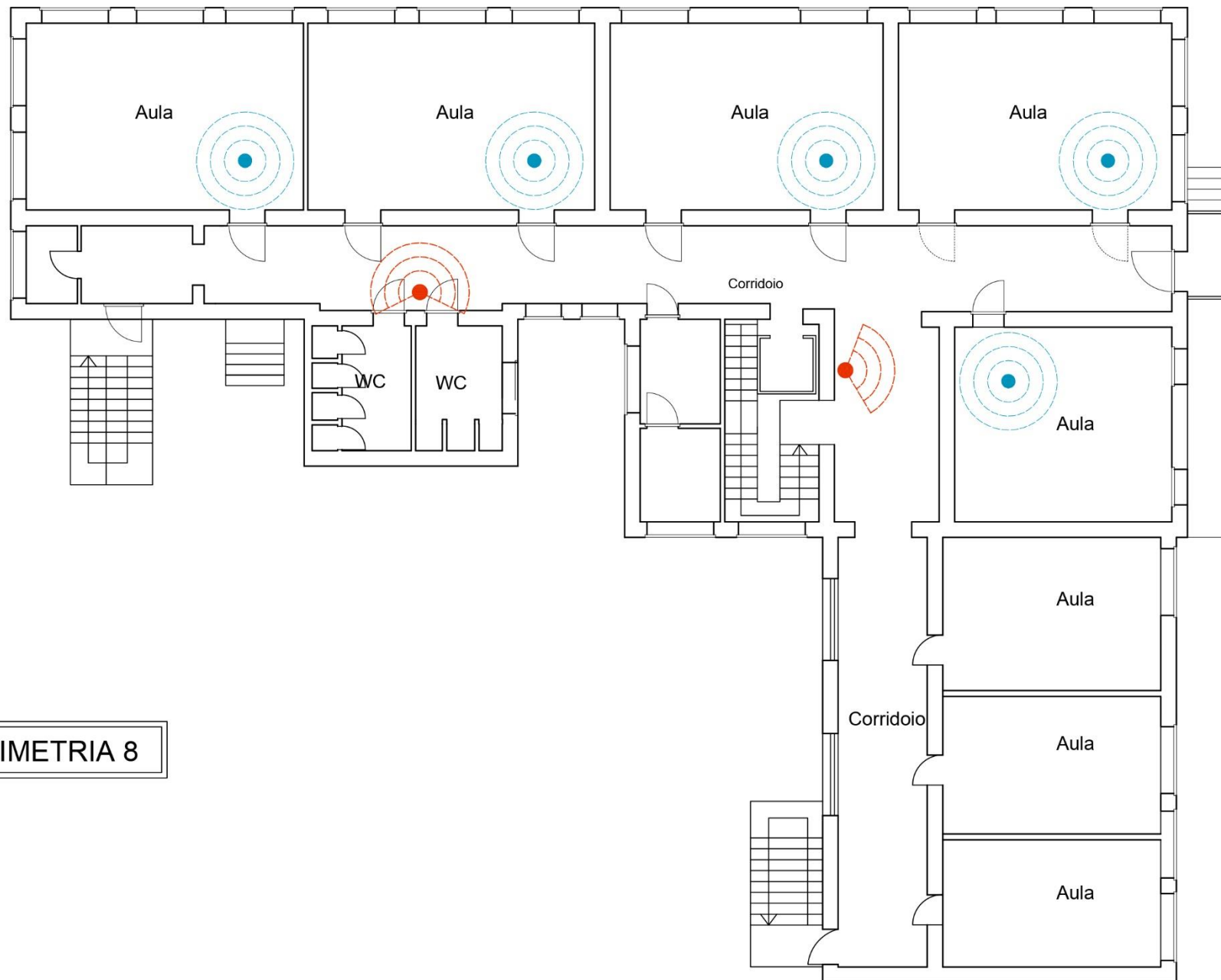
FASE 3: Al rientro in aula, gli alunni iniziano a pranzare **nelle rispettive aule** secondo gli orari concordati nel protocollo specifico anticontagio

FASE 4: I docenti devono assicurarsi che gli alunni che usufruiscono della mensa, vengano presi in carico dai colleghi assegnati al servizio durante tale periodo.

FASE 5: Un collaboratore scolastico, secondo il calendario turni in file allegato al presente piano della vigilanza, vigila l'accesso ai servizi igienici degli alunni.

FASE 6: Un secondo collaboratore vigila nella zona adiacente il vano scala, gli alunni che fruiscono del servizio scuolabus

PLANIMETRIA 8



PLANIMETRIA 8

Mensa

Pianta piano primo - mensa



Posizione del docente a fianco della porta di ingresso dell'aula internamente



Posizione del collaboratore scolastico

USCITA ALUNNI SERVIZIO SCUOLABUS

FASE 1: Il collaboratore scolastico accompagna gli alunni che fruiscono del servizio scuolabus fino all'ingresso principale della scuola al 1° p.f.t. Vigila poi che gli alunni salgano in modo ordinato sullo scuolabus.

PLANIMETRIA 9

FASE 2: Gli alunni che non usufruiscono della mensa, scendono ordinatamente le scale accompagnati dagli insegnanti dell'ultima ora, secondo l'orario di servizio in file allegato al presente piano della vigilanza, ed escono dall'edificio utilizzando gli stessi varchi e percorsi utilizzati per la fase di entrata. **(PLANIMETRIA 9.1)**






N.B. I docenti dell'ultima ora accompagnano gli alunni sino al cancelletto pedonale al cancello sud e li affidano ai genitori o loro delegati.



PLANIMETRIA 9

Uscita alunni che usufruiscono dello scuolabus

Legenda - pianta piano rialzato


-  Percorso uscita classe 1°
-  Percorso uscita classi 2°
-  Percorso uscita classi 3°
-  Percorso uscita classi 4°
-  Percorso uscita classi 5°


Pianta piano rialzato - Uscita 12:30





Posizione del collaboratore scolastico in
prossimità dell'ingresso principale


Legenda - pianta piano rialzato

 Percorso uscita classe 1° cancello nord

 Percorso uscita classi 2° cancello nord

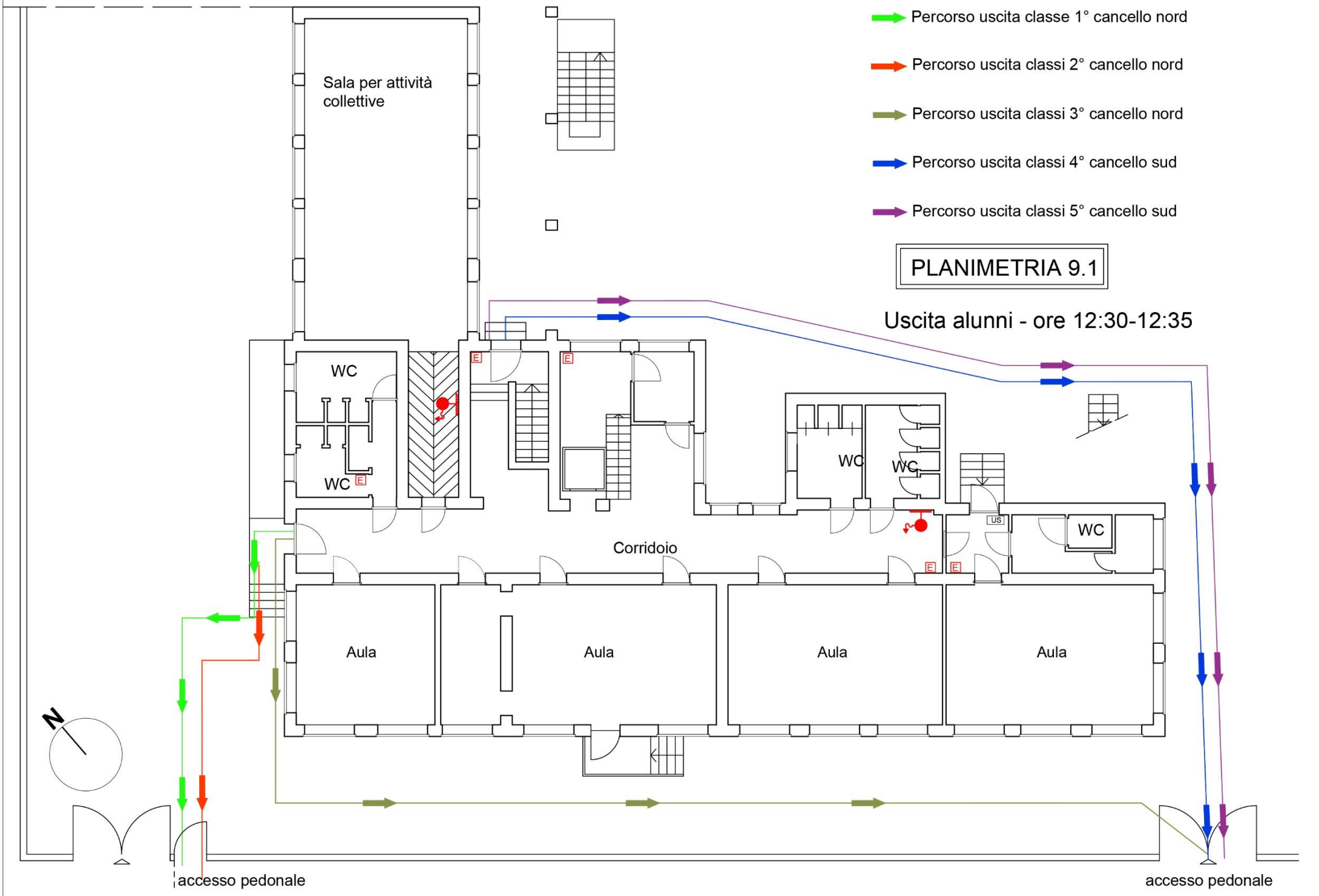
 Percorso uscita classi 3° cancello nord

 Percorso uscita classi 4° cancello sud

 Percorso uscita classi 5° cancello sud

PLANIMETRIA 9.1

Uscita alunni - ore 12:30-12:35



accesso pedonale

accesso pedonale

RICREAZIONE POST MENSA – 12:55-13:55

FASE 1: Durante la ricreazione le classi accedono, secondo gli orari indicati nel protocollo specifico anticontagio, in via prioritaria all'area esterna sotto la sorveglianza degli insegnanti in servizio. Escono dall'edificio scolastico e vi rientrano utilizzando i medesimi varchi e percorsi impiegati per la fase di entrata.

VEDI PLANIMETRIA 5

A nessun alunno è consentito rientrare da solo nell'edificio scolastico. Se uno o più alunni necessitano di rientrare nell'edificio scolastico, saranno accompagnati da un docente che affiderà temporaneamente i restanti alunni ad un collega (se presente).

Qualora non sia presente nelle immediate vicinanze un altro insegnante, gli alunni di cui sopra e i loro compagni rientreranno tutti in classe.

FASE 2: Gli alunni rientrano dall'ingresso principale e salgono le scale accompagnati dall'insegnante.

In caso di avverse condizioni metereologiche, la ricreazione si svolge negli spazi individuati per l'intervallo del mattino. (vedi planimetria 6).

N.B. Se durante la ricreazione la classe viene accompagnata in cortile, la sorveglianza va garantita dal docente accompagnatore definendo preventivamente con gli alunni le zone di spostamento consentito.

Comportamenti prevedibili come fonte di rischio vanno impediti.

Durante le pause ricreative gli alunni devono svolgere giochi che non prevedono rischi.

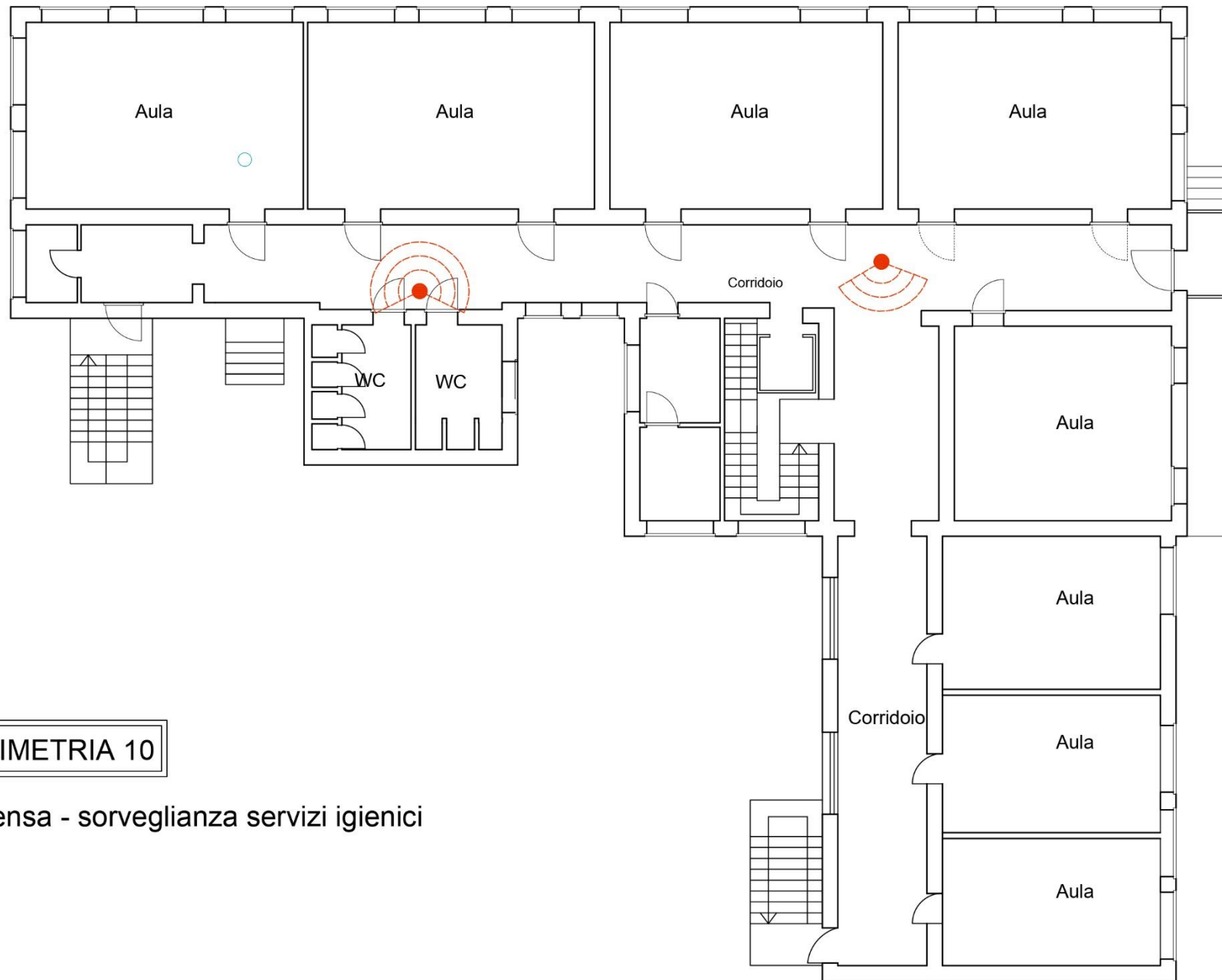
ACCESSO DELLE CLASSI AI SERVIZI IGIENICI POST-MENSA – 12:55-13:55

FASE 1: I docenti disciplinano l'accesso ai servizi igienici degli alunni secondo gli orari indicati nel protocollo specifico anticontagio.

FASE 2: I collaboratori scolastici sorvegliano i servizi igienici e i corridoi.

FASE 3: L'igienizzazione dei servizi igienici avviene al termine della fruizione dei servizi igienici da parte di tutte le classi.

PLANIMETRIA 10



PLANIMETRIA 10

Post mensa - sorveglianza servizi igienici



Posizione del collaboratore scolastico

ENTRATA ALUNNI ore 14.00

FASE 1: Due collaboratori scolastici della scuola primaria stazionano all'ingresso principale (uno all'ingresso, l'altro lungo il corridoio) e attendono l'arrivo degli alunni che sono andati a pranzare a casa (compresi gli alunni che rientrano a scuola con lo scuolabus)

FASE 2: I due collaboratori scolastici sorvegliano gli alunni in corridoio.

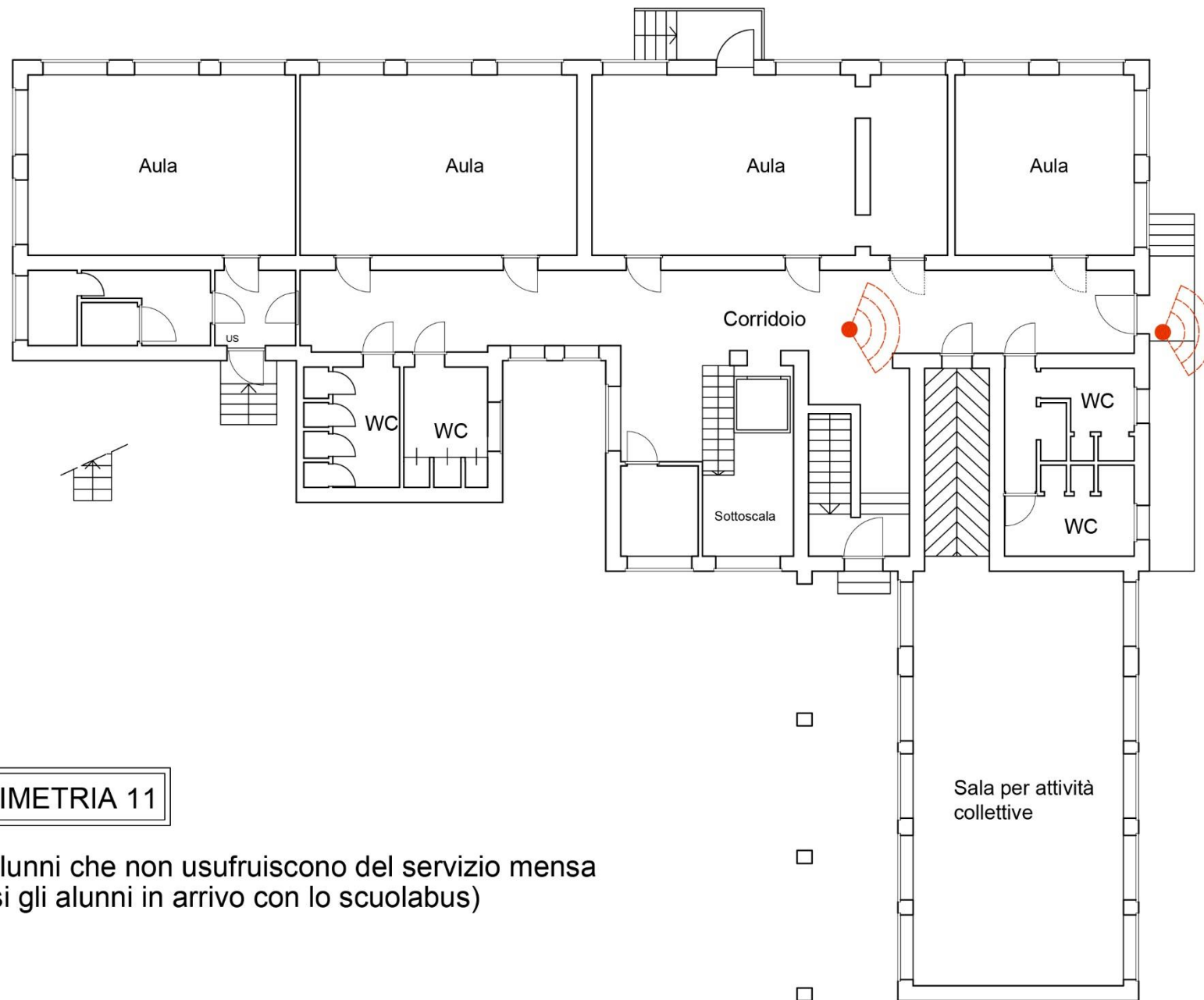
PLANIMETRIA 11

FASE 3: Gli alunni salgono le scale sorvegliati dai due collaboratori scolastici.

FASE 4: I due collaboratori scolastici prestano la massima attenzione a che gli alunni non si attardino nel corridoio al 2° p. f.t. e raggiungano in sicurezza le proprie classi.

PLANIMETRIA 11.1

FASE 5: I collaboratori scolastici si posizionano agli estremi della rampa della scala di normale afflusso. Uno sul pianerottolo di arrivo del piano primo e l'altro in prossimità dell'accesso al vano scala al piano rialzato



PLANIMETRIA 11

Entrata alunni che non usufruiscono del servizio mensa
(compresi gli alunni in arrivo con lo scuolabus)





PLANIMETRIA 11.1

Accesso degli alunni al piano primo.
 I collaboratori si posizionano agli estremi della rampa della
 scala di normale afflusso



Posizione del collaboratore scolastico

PREPARAZIONE DEGLI ALUNNI CHE USUFRUISCONO DELLO SCUOLABUS ore 16.20

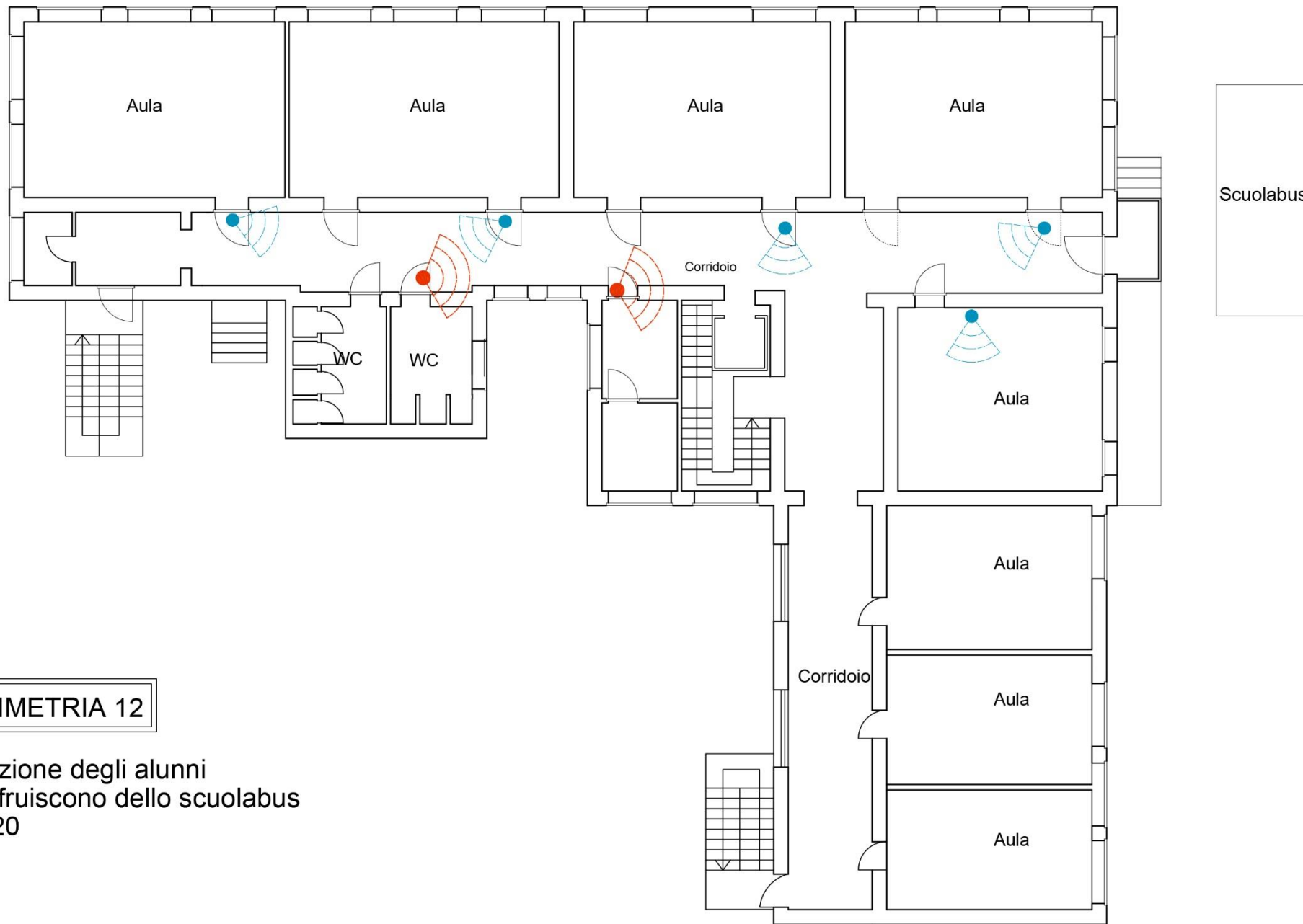
FASE 1: Gli alunni che usufruiscono del servizio di trasporto scolastico (scuolabus) escono dalle classi per prendere i cappotti e similari. I docenti vigilano sulla soglia dell'aula che gli alunni rientrino immediatamente in classe.

I collaboratori scolastici forniscono assistenza per la sorveglianza degli alunni della classe 4°.

PLANIMETRIA 12

FASE 2: Gli alunni che usufruiscono del servizio di trasporto scolastico (scuolabus) attendono all'interno dell'aula l'arrivo dei collaboratori scolastici.

FASE 3: Il collaboratore scolastico preleva per primi gli alunni della classe 5°. A seguire si accodano gli alunni delle classi 1°,2°,3°,4°.



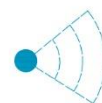
PLANIMETRIA 12

Preparazione degli alunni
che usufruiscono dello scuolabus
alle 16:20

Pianta piano primo - Uscita pomeriggio



Posizione del collaboratore scolastico nel
corridoio



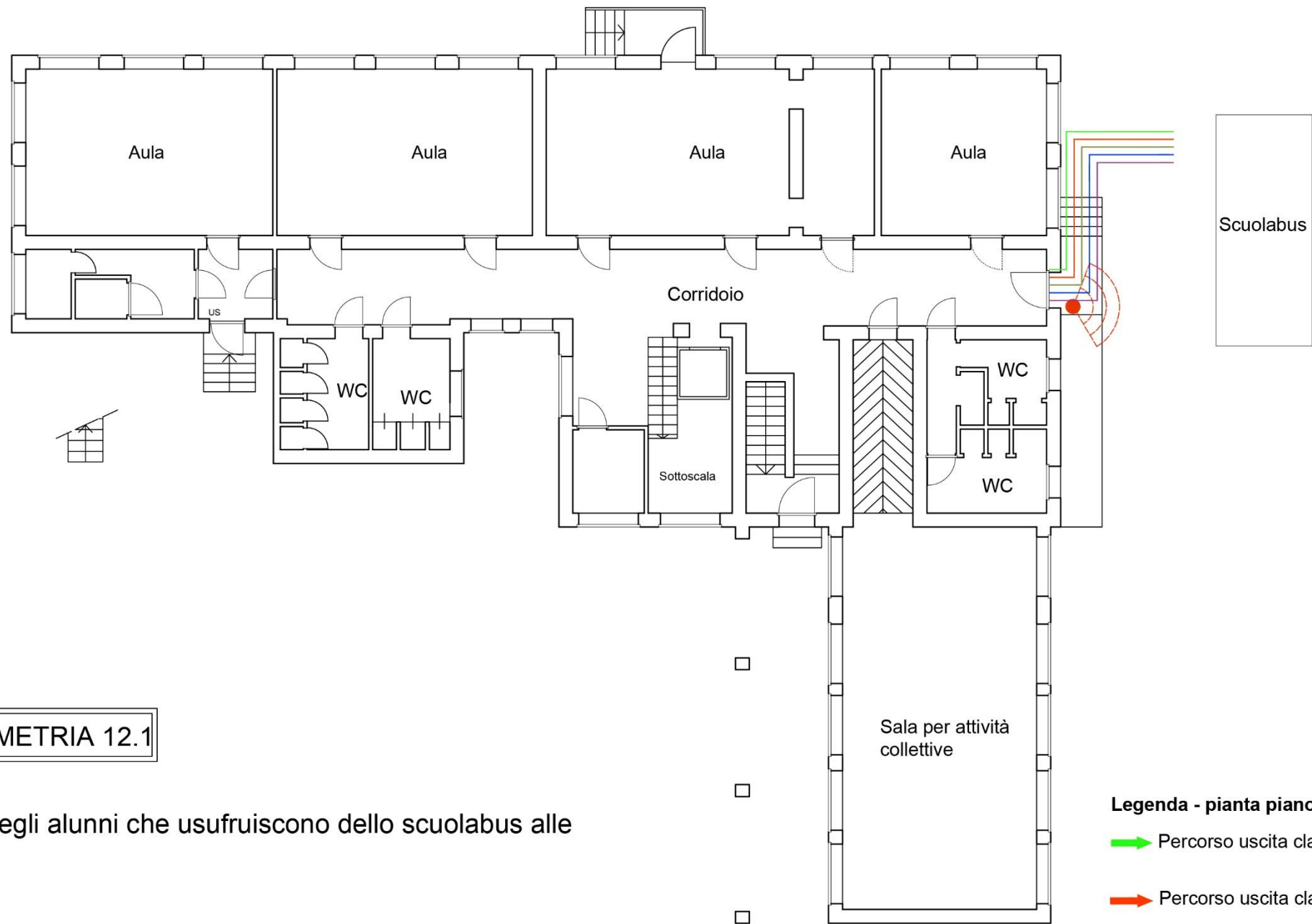
Posizione del docente a fianco della
porta di ingresso dell'aula

ACCESSO ALLO SCUOLABUS

FASE 1: Due collaboratori scolastici, secondo l'orario di servizio in file allegato, accompagnano gli alunni che usufruiscono del servizio scuolabus all'ingresso principale della scuola al 1° p.f.t.

FASE 2: Il collaboratore scolastico vigila che gli alunni salgano in modo ordinato sullo scuolabus






PLANIMETRIA 12.1



PLANIMETRIA 12.1

Uscita degli alunni che usufruiscono dello scuolabus alle 16:20

Legenda - pianta piano rialzato

-  Percorso uscita classe 1°
-  Percorso uscita classi 2°
-  Percorso uscita classi 3°
-  Percorso uscita classi 4°
-  Percorso uscita classi 5°

Pianta piano rialzato - Uscita pomeriggio



Posizione del collaboratore scolastico in prossimità dell'ingresso principale

USCITA ALUNNI ore 16:30-16:35

FASE 1: Gli alunni si dispongono ordinatamente in corridoio sotto la sorveglianza degli insegnanti. I collaboratori scolastici coadiuvano i docenti nella vigilanza della fase di uscita.

PLANIMETRIA 13

FASE 2: Ogni classe esce dal varco utilizzato durante l'entrata. Ogni classe attenderà che la rampa delle scale di normale afflusso sia libera, prima di imboccare la discesa a sua volta.

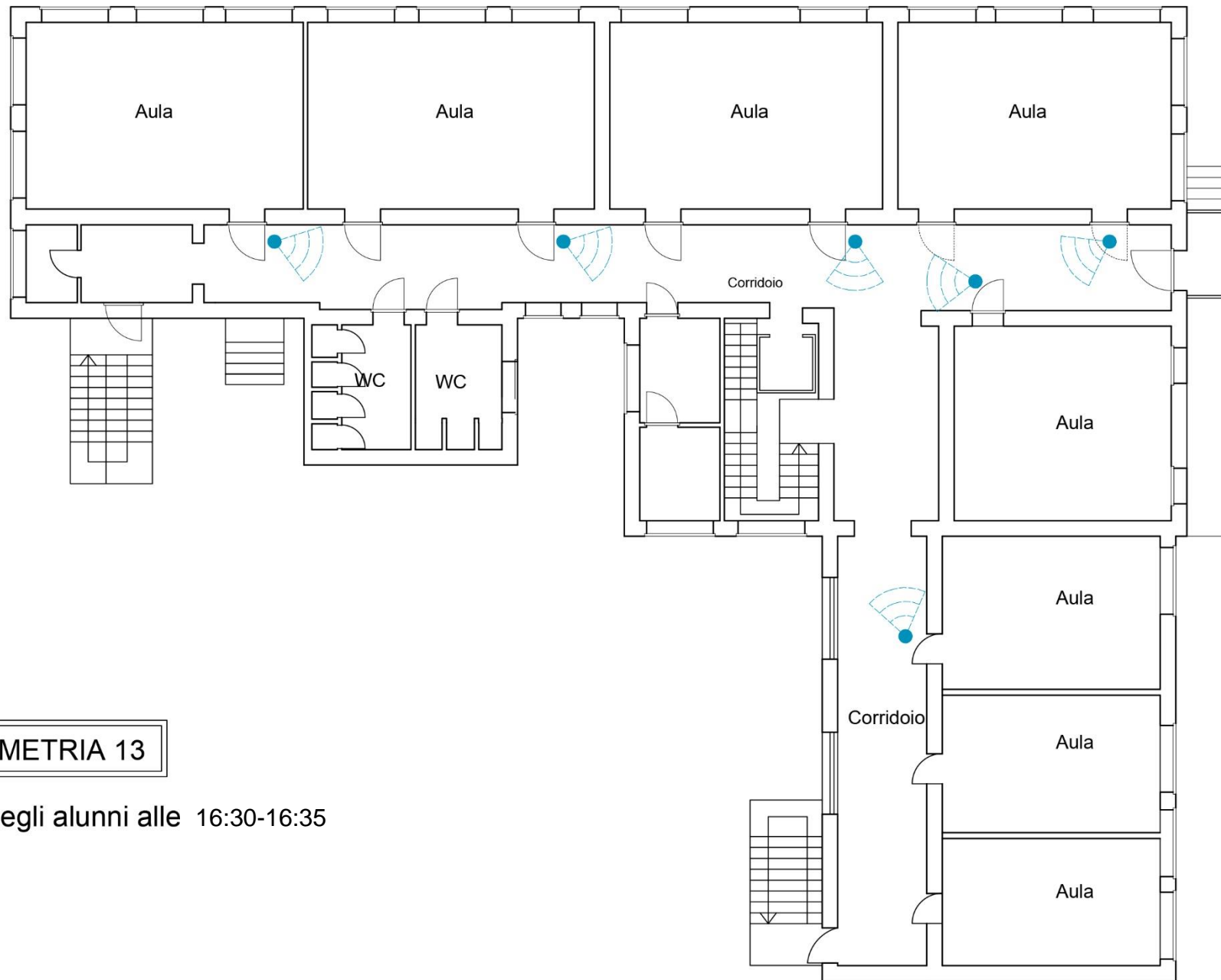
FASE 3: Gli alunni escono dall'edificio utilizzando gli stessi varchi della fase di entrata.

Scendono ordinatamente la scala di normale afflusso accompagnati dagli insegnanti dell'ultima ora.

FASE 4: Le classi 1° e 2° usciranno attraverso il cancelletto pedonale nord; le altre tre classi usciranno dal cancello sud.

PLANIMETRIA 14

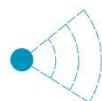
N.B. Per consentire il deflusso ordinato degli alunni e la loro sicurezza, i genitori o loro delegati attenderanno l'uscita delle classi all'esterno dei due cancelli, evitando di accalcarsi in prossimità degli stessi in modo tale da non ostacolare il deflusso delle classi.



PLANIMETRIA 13


Uscita degli alunni alle 16:30-16:35


Pianta piano primo - Uscita pomeriggio





Posizione del docente a fianco della porta di ingresso dell'aula


Legenda - pianta piano rialzato

 Percorso uscita classe 1° cancello nord

 Percorso uscita classi 2° cancello nord

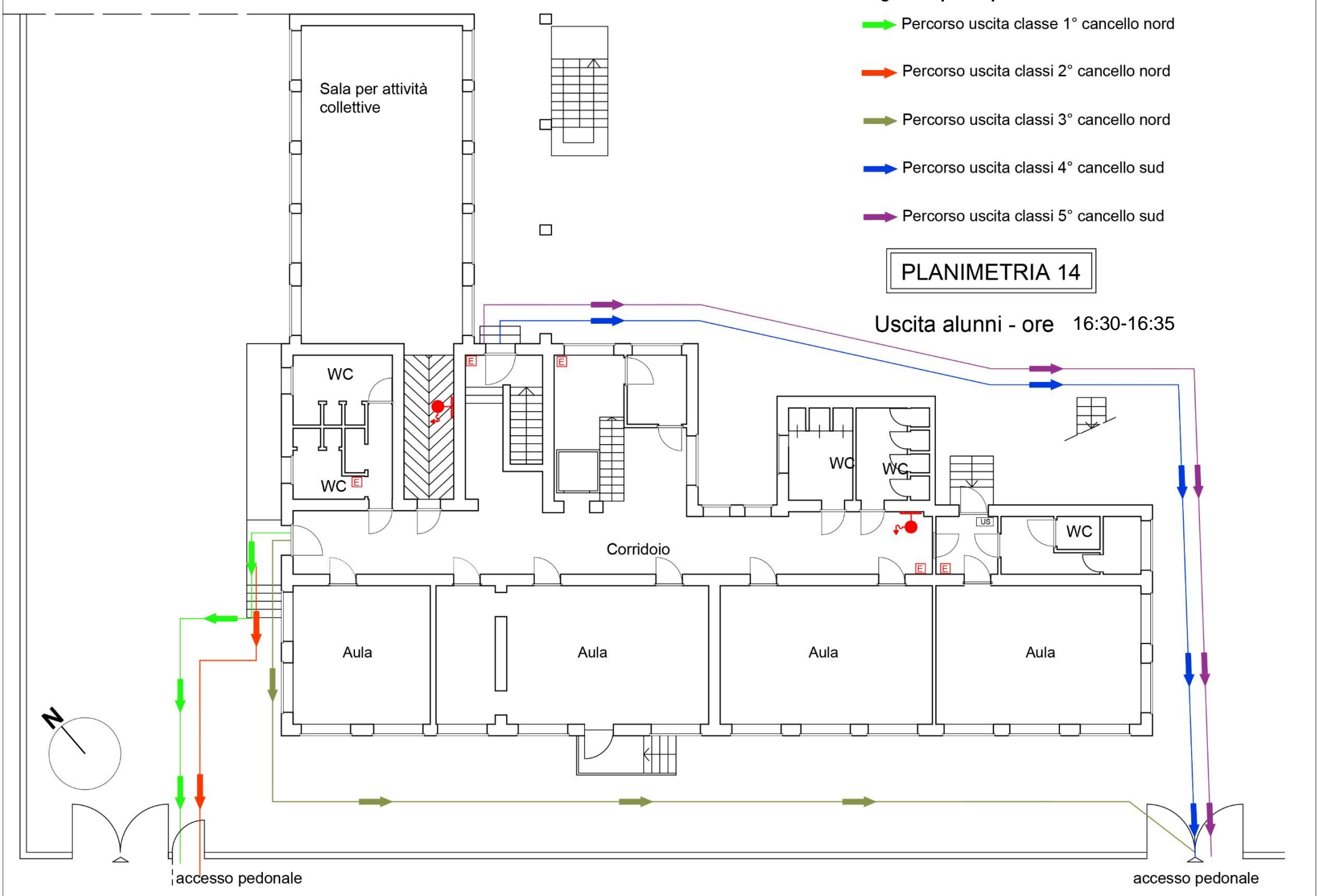
 Percorso uscita classi 3° cancello nord

 Percorso uscita classi 4° cancello sud

 Percorso uscita classi 5° cancello sud

PLANIMETRIA 14

Uscita alunni - ore 16:30-16:35



accesso pedonale

accesso pedonale

VIGILANZA SALA ATTIVITA' COLLETTIVE [PALESTRA]

L'accesso è consentito agli alunni che devono svolgere l'ora di lezione, provvisti di scarpe ginniche ad uso esclusivo della palestra e di indumenti adeguati all'attività motoria.

È vietato agli alunni entrare in palestra o usare gli attrezzi se non in presenza dell'insegnante di educazione motoria.

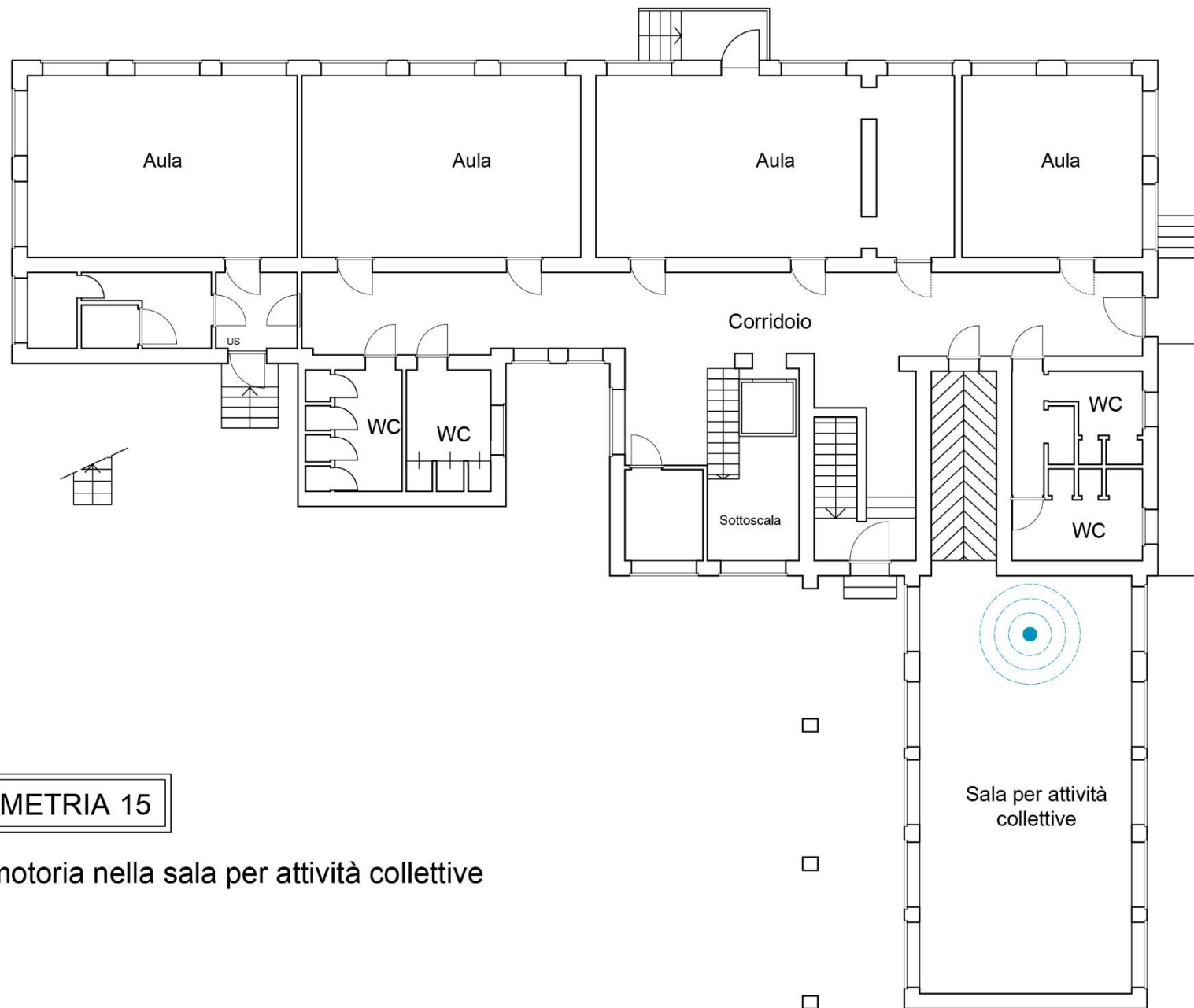
Il docente, durante lo svolgimento delle lezioni, deve assicurare una idonea vigilanza sugli alunni. Nel corso delle lezioni ogni insegnante è responsabile del corretto uso degli attrezzi e del riordino e della custodia del materiale utilizzato al termine della lezione.

Gli alunni, durante le lezioni di educazione motoria, non possono allontanarsi dalla palestra.

PLANIMETRIA 15

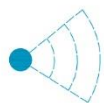
N.B. Gli alunni usufruiranno dei servizi igienici della secondaria in caso di necessità fisiologica. Il docente posizionato all'inizio della rampa di accesso alla palestra, sorveglierà contemporaneamente la classe e l'alunno che si dirige ai servizi igienici.

In caso di motivi emergenziali quali ad es. repentini stati di malessere legati alla propria persona o denunciati da un alunno, il docente ritornerà con tutti gli alunni in aula.



PLANIMETRIA 15

Attività motoria nella sala per attività collettive

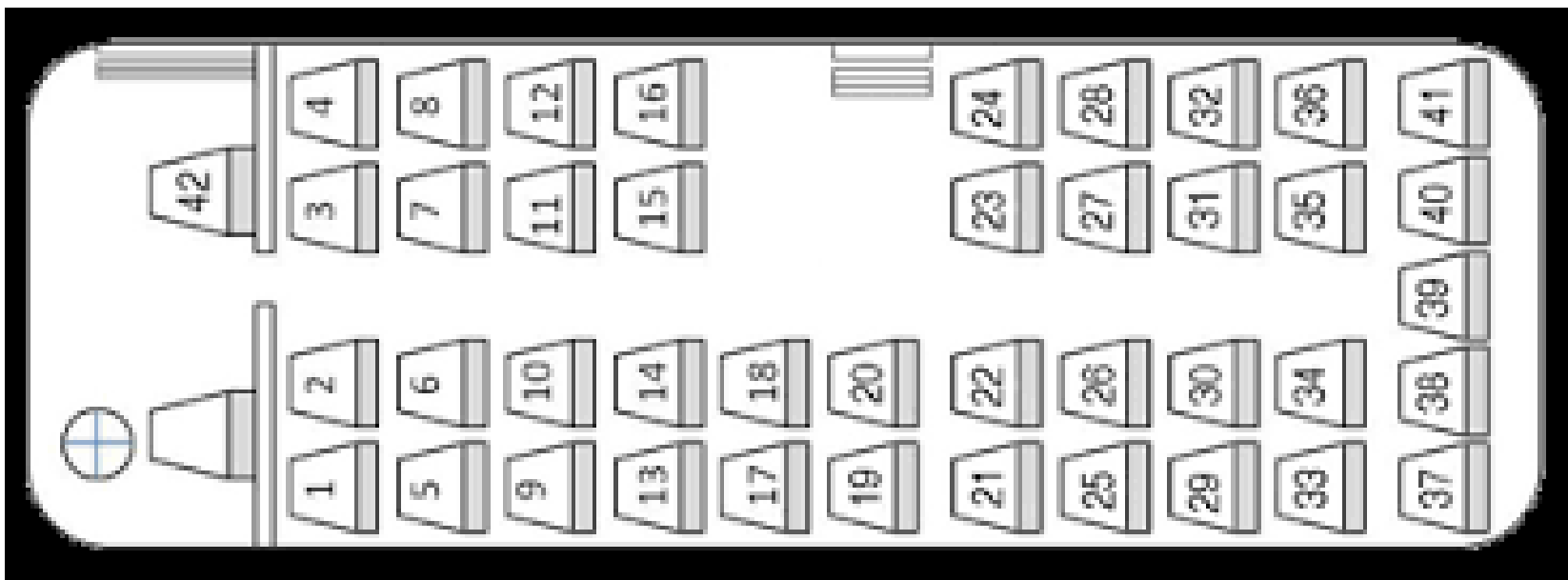


VIGILANZA DURANTE LE USCITE DIDATTICHE

Nella programmazione delle uscite didattiche, gli insegnanti provvedono a:

- portare l'autorizzazione rilasciata dal Dirigente Scolastico, l'elenco alunni con numero di telefono per una sicura reperibilità dei genitori, la cassetta del pronto soccorso adeguatamente rifornita e eventuali medicinali salvavita per gli alunni, se autorizzati alla somministrazione;
- far indossare agli alunni il cartellino di riconoscimento;
- consigliare agli alunni un abbigliamento adeguato alla meta dell'uscita didattica;
- invitare gli alunni a non portare oggetti di valore che possono essere smarriti;
- non permettere agli alunni di portare oggetti che possono essere fonte di pericolo e/o di distrazione;
- prestare particolare attenzione agli alunni che soffrono di mal d'auto;
- durante le visite, le attività, i momenti ludico-ricreativi, gli insegnanti, dopo aver controllato l'assenza di situazioni di rischio prevedibili, vigilano e controllano costantemente tutti gli alunni, raccomandando loro di non allontanarsi;
- in occasione di ogni spostamento (a piedi o in pullman), verificare sempre la presenza di tutti gli alunni;
- vigilare affinché gli alunni non vengano avvicinati da adulti sconosciuti;
- istruire gli alunni sulle regole da rispettare e sul comportamento da tenere durante l'uscita didattica;
- verificare che sul pullman gli alunni non si alzino, non disturbino alzando troppo la voce, non lascino cartacce o immondizie, non arrechino danni a strutture o arredi del veicolo;
- al momento del rientro, ritirare i cartellini di riconoscimento e affidare ogni alunno al genitore o a suo delegato.

Durante la permanenza sul pullman di una sola classe, l'insegnante accompagnatore occuperà il posto n. 42; di due classi, i posti occupati dagli insegnanti accompagnatori saranno il n. 42 e il n. 20; di tre classi, i posti occupati saranno il n. 42, il n. 20 e il n. 35



N.B.: Docenti e alunni non devono mai alzarsi dai propri posti se il pullman è in movimento.

SOGGIORNI

In caso di soggiorno presso strutture alberghiere *et similia* è necessario che **i docenti accompagnatori accedano preventivamente alle camere per rilevare i rischi potenziali derivanti dall'accesso ad aree a rischio** (terrazze, balconi, aperture verso l'esterno, ecc.) e, conseguentemente, adottino idonei provvedimenti quali:

la richiesta di chiudere gli accessi alle aree a rischio, senza possibilità di manomissione successiva da parte degli alunni;

la richiesta di immediata sostituzione della camera con altra priva di pericolosità, ovvero, in relazione anche all'età degli alunni ospitati:

impartire adeguate indicazioni a non adottare specifiche condotte pericolose;

la ricerca di altra struttura alberghiera adeguata;

in caso estremo, il rientro anticipato.

N.B. Durante la notte i docenti percorrono a turno i corridoi su cui si affacciano le camere in cui gli alunni dormono. In caso di dubbio verificano che tutti gli alunni siano a letto.

Le porte delle camere devono sempre rimanere aperte onde facilitare il controllo a vista degli occupanti da parte dei docenti.

ALTRE NORME SULLA VIGILANZA

LEZIONI IN CLASSE

Durante le lezioni in classe gli alunni sono sorvegliati dal docente, **secondo l'orario di servizio in file allegato al presente piano della vigilanza**, e vengono autorizzati ad uscire per andare in bagno, dopo aver controllato la presenza del collaboratore nel corridoio. **(Come da orario file allegato)**

L'insegnante controlla il tempo di uscita dell'alunno.

Considerate le norme anti contagio, gli alunni non potranno spostarsi da una classe all'altra per consegnare o ricevere materiale didattico.

Gli alunni non possono rimanere fuori dall'aula e devono essere autorizzati dall' insegnante per uscite anticipate e prelevati dal genitore o persona incaricata.

I docenti che si devono allontanare dall'aula per urgenti motivi non possono lasciare gli alunni incustoditi, ma devono richiedere la sorveglianza da parte dei collaboratori. L'assenza deve essere breve, per non distogliere i collaboratori dalle loro mansioni ordinarie.

SPOSTAMENTI

Durante tutti gli spostamenti (per andare in cortile, in palestra, in mensa, nel laboratorio di informatica, nell'aula per attività di gruppo) l'insegnante si dispone in modo da controllare il più possibile tutti gli alunni.

Per le scale, come indicato nel piano di evacuazione, si mantiene la destra.

Gli alunni non usano l'ascensore e devono comunque essere accompagnati in caso avessero necessità del suo utilizzo.

COMPRESENZA

L'insegnante in compresenza deve vigilare sul gruppo di alunni affidato o, se rimane in classe, coadiuva il/la collega di classe nelle attività didattiche e nella vigilanza sugli alunni.

CAMBIO D'ORA

Durante i cambi classe, il docente si sposta in un'altra classe solo quando arriva l'insegnante dell'ora successiva. Se nella classe parallela c'è una compresenza, uno dei due insegnanti si sposta sull'altra classe per permettere al/alla collega di cambiare classe.

In alcuni casi, è necessario chiedere la sorveglianza del collaboratore che è di servizio al piano.

CONCLUSIONE

Il presente piano di vigilanza è redatto seguendo le direttive del “Piano di Vigilanza dell'Istituto Comprensivo di Balangero” approvato dal Consiglio d'Istituto nell'anno scolastico 2019/2020 ed evidenzia le misure organizzative specifiche del Plesso atte ad evitare situazioni di pericolo per gli alunni.

Insegnanti e collaboratori hanno l'obbligo di vigilare costantemente sugli alunni della scuola, rispettando le indicazioni elencate.

Si precisa che l'obbligo della vigilanza è prioritario rispetto ad altri obblighi di servizio

