



ISTITUTO COMPRENSIVO STATALE di BALANGERO  
BALANGERO (TO) Piazza X Martiri, 3 - ☎ 10070 - ☎ 0123/346093 -347717  
e-mail [TOIC829003@istruzione.it](mailto:TOIC829003@istruzione.it) – sito: [www.icbalangero.edu.it](http://www.icbalangero.edu.it)

con sezioni associate di

**BALANGERO** : infanzia, primaria, secondaria di primo grado  
**CAFASSE** : infanzia, primaria, secondaria di primo grado **MONASTEROLO**: infanzia  
**MATHI** : infanzia, primaria e secondaria di primo grado **GROSSO** : primaria



## ***SUGGERIMENTI PER GLI ALUNNI***



LAVA SPESSO E BENE LE MANI OPPURE USA IL GEL  
DISINFETTANTE.

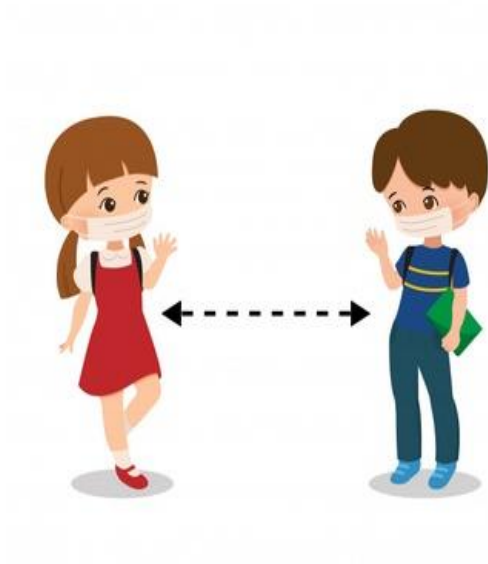


ANCHE PRIMA DI INDOSSARE  
LA MASCHERINA, LAVATI O  
IGIENIZZA LE MANI.

SE TI VIENE DA STARNUTIRE O TOSSIRE, USA L'INCAVO DEL GOMITO OPPURE UN FAZZOLETTO.



PARLIAMO, RIDIAMO, SCHERZIAMO CON I COMPAGNI E GLI INSEGNANTI MA SEMPRE A DISTANZA DI UN METRO.



.

NON SCAMBIAMOCI OGGETTI. NEPPURE CON IL NOSTRO AMICO/A DEL CUORE.



CI SALUTIAMO SENZA TOCCARCI, ABBRACCIARSI NON SI PUO'



DURANTE L'INTERVALLO OGNUNO MANGIA LA SUA MERENDINA SENZA SCAMBIARE UN PEZZETTO E NON PUO' BERE DALLA BOTTIGLIETTA DEL COMPAGNO.

CIASCUNO DEVE AVERE LA PROPRIA MERENDA E BOTTIGLIETTA.



**CONTROLLA CHE LA MASCHERINA NON SIA ROVINATA, NON  
ABBIA DEI BUCHI, I LACCI NON SIANO ROTTI.**

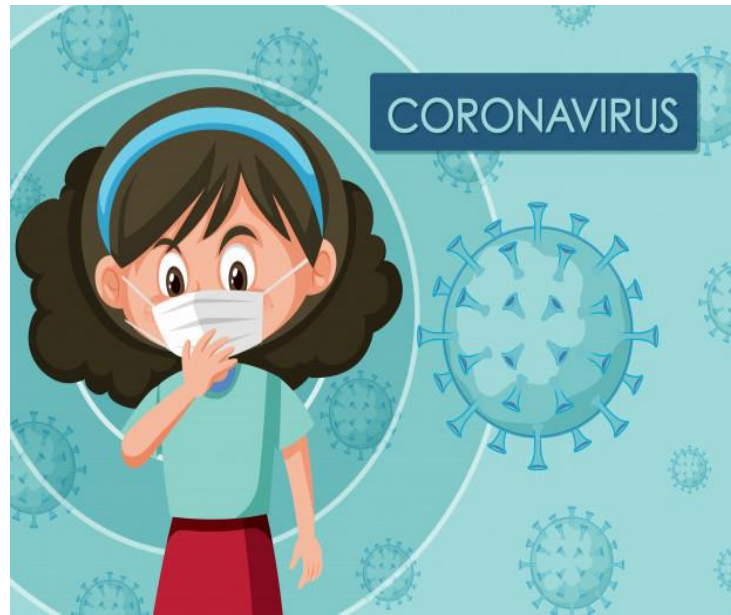




**CONTROLLA CHE LA MASCHERINA NON SIA SPORCA.**



COPRI BENE IL NASO E LA BOCCA. NON DEVE SCAPPARE  
NEPPURE UNA GOCCIOLINA.



NON APPOGGIARE LA MASCHERINA DA NESSUNA PARTE. SE PROPRIO DEVI TOGLIERLA [AD ESEMPIO PER MANGIARE DURANTE L'INTERVALLO] METTILA DENTRO UN SACCHETTO PULITO.



IN AULA DURANTE LE LEZIONI STAI SEDUTO. PRIMA DI ALZARTI CHIEDI IL PERMESSO ALL'INSEGNANTE.



DURANTE L'INTERVALLO, IN CORTILE O ALL'INTERNO DELLA SCUOLA, RISPETTA LA DISTANZA DAI COMPAGNI E STAI NELLA ZONA ASSEGNATA ALLA TUA CLASSE.

